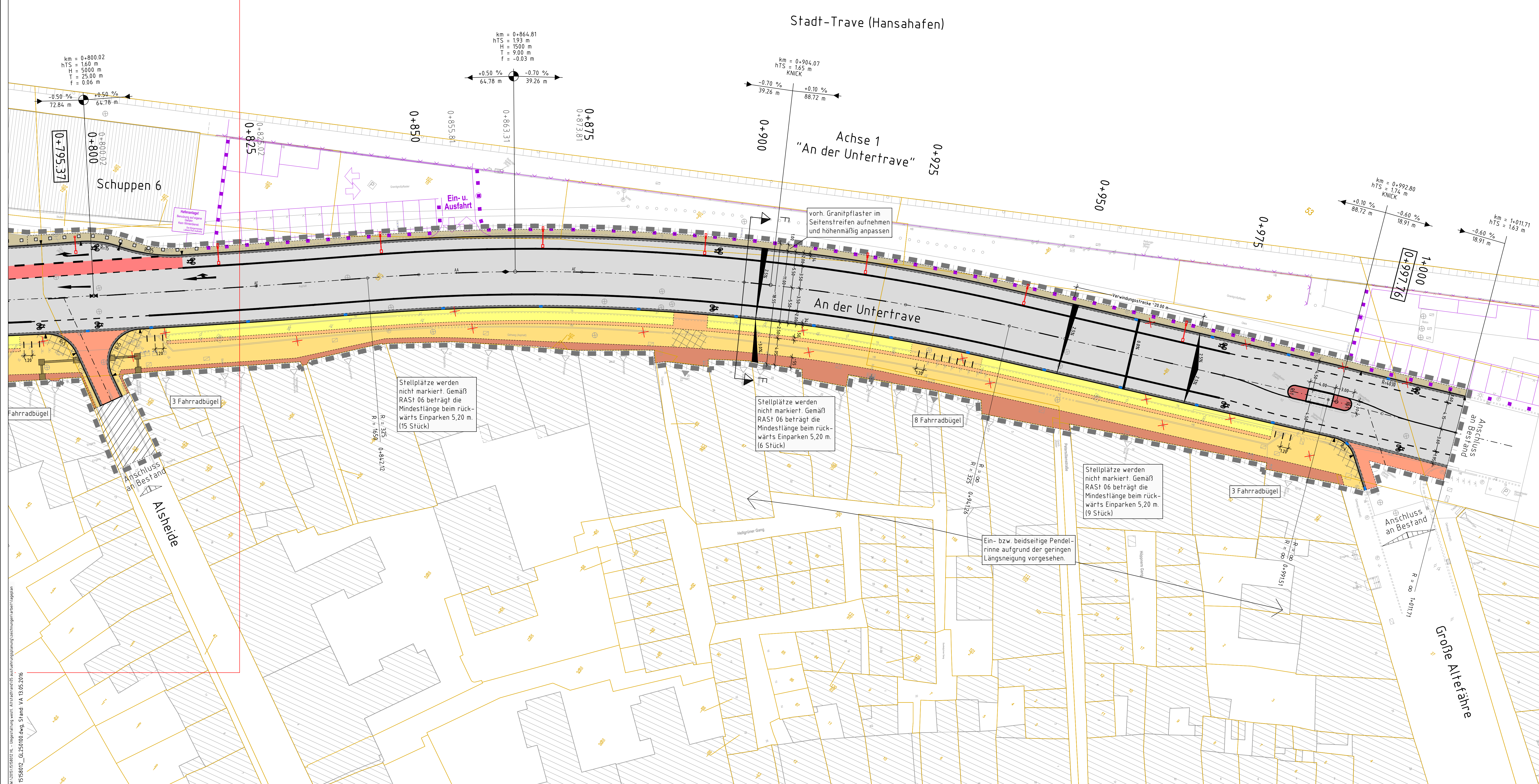
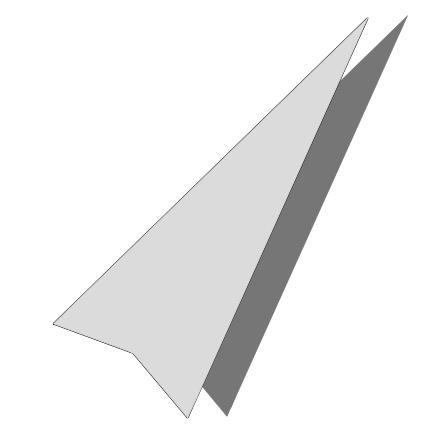


Anschluss Plan 8.04



Folgende Planung ist nachrichtlich im Plan dargestellt:  
- Parkplatzkonzept "Neuordnung Hansahafen", Hansestadt Lübeck "Lübeck Port Authority", Stand 15.02.2016

Legende	
Planung	Bestand
<ul style="list-style-type: none"> <li>Fahrbahn, Asphalt</li> <li>Fahrbahn, Asphalt dunkel</li> <li>Fahrbahn, rote Markierung</li> <li>Verfügungstreifen, Natursteinplatten, geb.</li> <li>Gehweg, Natursteinplatten, ungeb.</li> <li>Laufband Promenade: Treppenanlage Holzstämme, Drehrückengläser, Bänderung, Rückstufen, Baumscheibeneinfassungsring</li> <li>Pflasterband/Überfahrten, Natursteinpflaster, gebunden</li> <li>Einmündung, Natursteingroßpflaster, gebunden</li> <li>Mittelseln, Natursteingroßpflaster, gebunden</li> <li>Granitgroßsteinpflaster</li> <li>Traufstreifen, Mosaikpflaster, gebunden</li> <li>Promenade/Platz, vorh. Natursteingroßpflaster</li> <li>Promenade/Platz, vorh. Natursteingroßpflaster, gesägt; auf der Promenade nur in Teilbereichen (Querungen, Aufenthaltsbereiche)</li> <li>Grünfläche, Gräserbepflanzung</li> <li>Nebenfläche, höhenmäßige Anpassung an Bestand</li> <li>Überfahrten/Einmündungen, stärkere Platten/erhöhter Oberbau; Stellplätze Promenade, erhöhter Oberbau</li> </ul>	<ul style="list-style-type: none"> <li>Flurstücksgrenze/-nummer</li> <li>Zufahrt</li> <li>Zugang</li> <li>Strahler-Leuchte 8.0 m</li> <li>Ausleger-Leuchte 8.0 m</li> <li>Aufsatz-Leuchte 4.5 m</li> <li>Aufsatz-Leuchte 8.0 m</li> <li>vorh. Leuchte entfällt</li> <li>Querneigung</li> <li>Straßenablauf</li> <li>vorh. Straßenablauf entfällt</li> <li>Baum</li> <li>Fahrradbügel</li> <li>Granitpoller</li> <li>Bank (verschiedene Typen)</li> <li>Rettungsmittel (Ring + Stange)</li> <li>Blindenleitsystem (Noppen- und Rippenplatten)</li> <li>Versorgungspoller</li> <li>Abfallbehälter</li> <li>Ausstattung Bushaltestelle (Fahrgeständer/Digitale Fahrgastinform./Haltestellenschild)</li> <li>Lichtsignalanlage</li> <li>Sonderbord/Abseker/Tiefbord</li> </ul>

Die Bestandsdaten sind nachrichtlich vom "Vermessungsbüro Kummer" vom 18.01.2016 übernommen.

VORABZUG

Index	Art der Änderung	Datum	Name

**Hansestadt LÜBECK**  
Bereich Stadtgrün und Verkehr

Umgestaltung westlicher Altstadtstrand, An der Untertrave  
Abschnitt 2: Drehbrückenplatz bis Große Altfähre

Ausführungsplanung  
**Technischer Lageplan Teil 5**  
Alsheide - Große Altfähre

Zeichn.-Nr.: <b>3.05</b>	Maßstab: 1:250	bearb.: 13.05.2016	gez.: 13.05.2016	gepr.: 13.05.2016	Datum	Name	Aufgestellt Lübeck, den
--------------------------	----------------	--------------------	------------------	-------------------	-------	------	-------------------------