



Anweisung zur Bedienung der Weichen 103 und 104 im Bf Lübeck Vorwerk (Gleis 284, Agl. LDG)

1. Ab 27.08.2007 ist die Weiche 103 mit einem Doppelriegelschloss (Bild 1) und die Pflasterweiche 104 mit einem Weichenschloss in einem Stahlkasten (Bild 2 + 3) ausgerüstet. Die Weichen sind dann in gerader Stellung verschlossen. Der Schlüssel für die Weiche 103 wird am Schlüsselbrett im Aufenthaltsraum der Rangierer aufbewahrt.
2. Für die Bedienung LDG benötigt der Rangierbegleiter (Rb) den Weichenschlüssel 103+ vom Schlüsselbrett. Die Rangierfahrt fährt auf Gleis 284 über die Weiche 103 hinaus. Der Rb bedient das Weichenschloss und stellt die Weiche 103 um. Dadurch wird der Schlüssel für die Weiche 104 (Bez. 103-/104-) frei. Der Rb überquert die Straße und schließt die Weiche 104 auf und stellt die Weiche um. Das Weichenschloss der Weiche 104 befindet sich in einem unterirdischem Stahlkasten an der Innenseite der rechten Weichenzunge (siehe Bild 2+3).

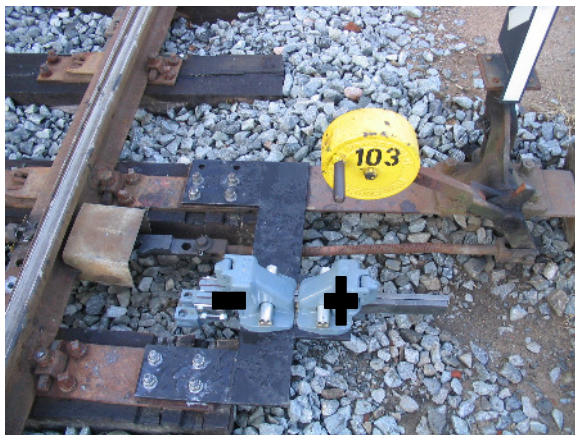


Bild 1 Weiche 103
(Umstellgewicht wird noch schwarz/weiß)

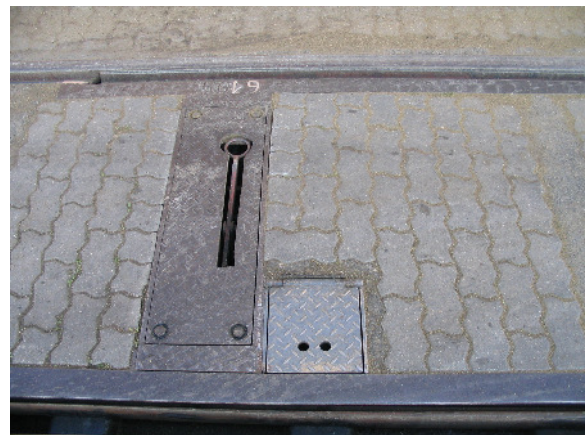


Bild 2 Weiche 104
(Stahlkasten geschlossen)



Bild 3 Weiche 104
(Stahlkasten offen)



3. Nach Abschluss der Bedienung wird erst die Weiche 104 in gerader Stellung verschlossen und der Schlüssel der Weiche 104 wird im Doppelriegelschloss der Weiche 103 deponiert und die Weiche wird in gerader Stellung verschlossen. Dadurch wird der Weichenschlüssel 103+ wieder freigegeben.
4. Der Weichenschlüssel 103+ ist nach Beendigung der Rangierfahrt wieder am Schlüsselbrett aufzuhängen.
5. Störungen an den Weichenschlössern sind dem Ww Vorwerk zu melden.