



## Leitbild der städtischen Kindertageseinrichtungen

### Unsere Identität

Wir sind die städtischen Kindertageseinrichtungen, die 28 kommunalen Kitas unserer Hansestadt.

Wir heißen alle Kinder und Familien bei den städtischen Kindertageseinrichtungen willkommen. Wir begleiten sie und gestalten einen individuellen Rahmen zur Entwicklung nach den Möglichkeiten unserer Einrichtungen.

Auf der Grundlage des gesetzlichen Bildungs-, Erziehungs- und Betreuungsauftrags setzen wir die Leitlinien zum Bildungsauftrag des Landes Schleswig-Holsteins um.

Im Mittelpunkt unserer Arbeit steht das Kind mit seiner einzigartigen Persönlichkeit. Wir achten die Rechte des Kindes und nehmen es ernst. Wir sehen das Kind als Forscher, das seine Welt selbstbestimmt und mit allen Sinnen erkundet. Die pädagogischen Fachkräfte begleiten und unterstützen das Kind dabei.

Unsere konzeptionelle Ausrichtung basiert auf den gemeinsam erarbeiteten und gelebten pädagogischen Standards. Die Vielfalt unserer Konzepte in den Kitas orientiert sich an den Besonderheiten der Sozialräume.

### Unsere Werte

Unser Miteinander basiert auf einem humanistischen Menschenbild\*.

Wir freuen uns über Vielfalt und die tägliche Begegnung mit verschiedenen Menschen.

Sich als Teil der Gemeinschaft zu fühlen, ist das Ziel unseres Handelns.

Nachhaltigkeit ist uns wichtig. Wir gehen sorgsam mit unserer Welt und unseren Mitteln im Alltag um.

\*Das humanistische Menschenbild begreift den Menschen als ein beziehungsorientiertes, freiheits- und entscheidungsfähiges, verantwortungsvolles, bildsames und nach persönlicher Entfaltung strebendes Wesen. Weitere Kernelemente bestehen in der Postulierung der Gleichheit aller Menschen sowie der Annahme einer apriorischen, an keine Voraussetzungen geknüpften Würdezuschreibung. [socialnet Lexikon: Humanistisches Menschenbild | socialnet.de](#)

## **Unsere Kund:innen**

Unsere Kund:innen sind die Kinder mit ihren Familien, die Kommune, das Land und der Bund.

Wir bieten den Eltern eine verlässliche Erziehungspartnerschaft in Bezug auf Bildung, Beratung, Erziehung und Betreuung.

Unsere flexiblen Öffnungszeiten orientieren sich an den Bedarfen der Familien und leisten einen Beitrag zur Vereinbarkeit von Familie und Beruf.

## **Unsere Fähigkeiten und Leistungen**

Unter der Voraussetzung von „Vielfalt, Mitbestimmung und Kompetenz“ bieten die städtischen Kindertageseinrichtungen allen Kindern ein ganzheitliches und auf die individuellen Entwicklungsschritte angepasstes Bildungsangebot, das zum selbstständigen Entdecken anregt. Die Bedürfnisse und Interessen der Kinder bilden den Ausgangspunkt für die Entwicklung von Angeboten. Bei der Ausgestaltung beteiligt das Kita-Team die Kinder nach dem Konzept „Die Kinderstube der Demokratie“ ([Die Kinderstube der Demokratie | Institut für Partizipation und Bildung \(partizipation-und-bildung.de\)](http://www.partizipation-und-bildung.de)). Eltern werden nach Vorgabe des §32 KiTaG beteiligt. Die pädagogischen Fachkräfte bringen dabei ihre individuellen Qualifikationen und Kompetenzen (z.B. Frühpädagogik, Integrationspädagogik, Naturpädagogik, Atelierarbeit, Psychomotorik, Theater- und Musikpädagogik) ein, ergänzen und unterstützen sich.

Unser Betreuungsangebot beinhaltet Krippen, Elementarbereiche, altersgemischte Gruppen, einen Hort und mehrere Familienzentren.

Die städtischen Kindertageseinrichtungen achten durch Bewegung und eine ausgewogene Ernährung auf die Gesundheit der Kinder.

Die Angebote der Familienzentren richten sich an alle Familien im Sozialraum. Sie bieten Unterstützung in Form von Hilfsangeboten und Aktionen für die Familien.

## **Unsere Ressourcen**

Unsere Mitarbeitenden sind unsere wichtigste Ressource, um unsere pädagogischen Vorstellungen umzusetzen.

In unseren Kitas arbeiten qualifizierte pädagogische Fachkräfte. Darüber hinaus bilden wir erfolgreich Nachwuchskräfte in pädagogischen Berufsgruppen aus, wir beschäftigen Gruppenassistent:innen, eigene hauswirtschaftliche Fachkräfte und ermöglichen Stellen für den Bundesfreiwilligendienst und das freiwillige soziale Jahr.

Durch interne Fachdienste der Hansestadt Lübeck werden die Mitarbeitenden unterstützt. Weiterbildungsmöglichkeiten fördern und fordern die Mitarbeitenden und sichern die Qualitätsentwicklung. Hierzu gehören unter anderem die Kita-Servicestelle mit (heil-)

---

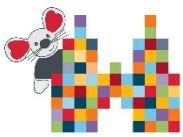
pädagogischen Fachberatungen, Coaching, Supervision, das Kompetenzteam Inklusion, aber auch Bereiche wie z.B. das Fortbildungszentrum, das Gebäudemanagement oder Stadtgrün und Verkehr.

Wir gestalten unsere Netzwerke zum Wohle der Kinder und deren Familien. Dies geschieht sowohl unter den Kitas als auch mit der Elternvertretung im Sinne einer gelingenden Zusammenarbeit und Weiterentwicklung.

Die Kitas der Hansestadt Lübeck sind ebenso trägerübergreifend vernetzt, um voneinander zu lernen und sich gegenseitig zu unterstützen.

### **Definition gelungenen Lernens im Sinne einer umfassenden Entwicklung der Kinder**

Für uns ist Lernen gelungen, wenn das Kind mit Mut und Lebensfreude aus sich heraus die Welt entdeckt und seine Handlungen im Miteinander mit den Menschen und seiner Umgebung geschehen.



Städtische  
Kindertageseinrichtungen

Stand: 01.09.2024