



Sicher zur Schule

Verkehrssicherheit
in der Grundschulzeit



Liebe Eltern,

herzlichen Glückwunsch – Ihr Kind ist jetzt ein Schulkind!
Der Schulanfang bringt viele neue Erlebnisse und Herausforderungen. Gemeinsam gehen Sie neue Wege und Ihr Kind wird selbstständiger – auch im Straßenverkehr.
Der Kommunale Präventionsrat der Hansestadt Lübeck möchte Sie und Ihr Kind bei der Verkehrssicherheit unterstützen.
Für Sie beschäftigen wir uns auch mit vielen anderen Themen, um die Sicherheit vor Ort zu verbessern und Problemen vorzubeugen. So fördern wir den richtigen Umgang mit Medien für Kinder und Jugendliche, soziales Lernen in Schulen und Kitas sowie Demokratie und Gesundheit. Besuchen Sie gerne unsere Webseite, um mehr über unsere Arbeit und Ziele zu erfahren.

Praktische Tipps für mehr Sicherheit im Straßenverkehr und Informationen zur Verkehrserziehung in der Grundschule finden Sie in dieser Broschüre.
Ihnen und Ihrem Kind wünschen wir eine schöne, lehrreiche und sichere Grundschulzeit.

Kommunaler Präventionsrat
Gemeinsam. Nachhaltig. Vorbeugen.



Freundliche Grüße

A handwritten signature in blue ink, appearing to read 'Jan Lindenau'.

Jan Lindenau, Bürgermeister
der Hansestadt Lübeck

KONTAKT



Unsere Kontaktdaten
finden Sie unter
www.luebeck.de/kpr



Verkehrserziehung

Grundschule

Auch in der Grundschule lernen Kinder, wie sie sich sicher im Straßenverkehr bewegen. In allen vier Klassenstufen werden dafür die Grundlagen gelegt. Dazu gehören wichtige Themen wie die Sicherheit auf dem Schulweg, das richtige Verhalten als Fußgänger:in und die Radfahrausbildung mit Radfahrprüfung (4. Klasse). Die Präventionsstelle der Polizeidirektion Lübeck unterstützt die Grundschulen bei der Radfahrausbildung und der Schulwegsicherheit (Schulwegeinweisung).

Folgende Aktionen ergänzen die Verkehrserziehung:

- „Zu Fuß zur Schule“: Schulweg-Pässe der Unfallkasse Nord zum Abstempeln von zu Fuß zurückgelegten Schulwegen. Die Schulweg-Pässe fördern den Klimaschutz, die Gesundheit der Kinder und die Selbstständigkeit im Straßenverkehr (ab 1. Klasse).
- Angebot „Toter Winkel“: In diesem Angebot lernen Grundschul Kinder, welche Bereiche LKW-Fahrer:innen nicht einsehen können und welche Gefahren daraus entstehen. Dieses Angebot wird von der Präventionsstelle der Polizei zusammen mit verschiedenen Partner:innen durchgeführt, darunter die Service-Clubs Round Table 29, Round Table 104 und der Ladies Circle 7, sowie die Lübecker Verkehrswacht, die Entsorgungsbetriebe Lübeck, die Stadtwerke Lübeck und die Freiwilligen Feuerwehren Lübeck (ab 4. Klasse).



Jugendverkehrsschule Meesenring

Auch die Jugendverkehrsschule am Meesenring (Bereich Jugendarbeit, Fachbereich Kultur und Bildung der Hansestadt Lübeck) unterstützt die Verkehrserziehung in der Grundschule und bietet in Zusammenarbeit mit der Präventionsstelle der Polizeidirektion Lübeck folgende Veranstaltungen an:

- praktische Radfahrausbildung durch die Präventionsstelle der Polizeidirektion Lübeck: Praktische Übungen mit dem Fahrrad für alle 3. und 4. Klassen
- Ferienpassprogramme in den Sommerferien mit der Hansestadt Lübeck und den umliegenden Gemeinden
- Verkehrserziehungsaktionen durch die Präventionsstelle der Polizeidirektion Lübeck in den Oster- und Herbstferien, unterstützt durch den Rotary Club Lübeck-Burgtor

Ihr Kind im Straßenverkehr

Fördern Sie die Selbstständigkeit und Gesundheit Ihres Kindes – zu Fuß zur Schule!

Ihr Kind geht idealerweise zu Fuß zur Schule. Das fördert die Selbstständigkeit und stärkt das Selbstbewusstsein. Die Bewegungssicherheit senkt zudem das Unfallrisiko. Aber auch die Gesundheit Ihres Kindes kann profitieren! Der tägliche Fußweg bringt mehr Bewegung in den Alltag. Das steigert die Konzentrationsfähigkeit und das allgemeine Wohlbefinden. Gemeinsam mit anderen Kindern zur Schule zu gehen macht Spaß, schafft Sicherheit und hilft, neue Freundschaften zu schließen.



Rollentausch

Lassen Sie sich doch einmal von Ihrem Kind zur Grundschule leiten! Dabei kann Ihnen Ihr Kind erklären, worauf es achtet und warum. So sehen Sie, was schon gut klappt und wo noch Unterstützung nötig ist.



Loslassen

Ob Ihr Kind schon in der ersten Klasse allein zur Schule gehen darf, ist eine individuelle Entscheidung. Auch der Entwicklungsstand und die Sicherheit des Schulwegs spielen eine Rolle. Viele Eltern haben Sorgen wegen neuer Situationen und Gefahren auf dem Schulweg. Doch wenn möglich, fördern Sie Ihr Kind in seiner Selbstständigkeit. Mit der richtigen Vorbereitung schafft es den Weg auch allein.

Zeit nehmen, üben und Vorbild sein

Üben Sie den Schulweg schrittweise und gemeinsam mit Ihrem Kind, am besten schon vor Schulbeginn. Starten Sie zu den typischen Schulwegzeiten und denken Sie auch an den Rückweg.

Zeigen Sie Ihrem Kind, wie man sich an Fußgängerampeln verhält und wie man einen Zebrastreifen sicher überquert. Viele Grundschulen verschicken vor Schulbeginn auch Schulwegpläne mit sicheren Wegen und Querungsstellen. Erklären Sie Ihrem Kind Gefahrenstellen wie Ein- und Ausfahrten und Baustellen.

Auf mögliche Gefahrenstellen vorbereiten

Kennt Ihr Kind den Weg zur Grundschule schon? Bereiten Sie Ihr Kind auch auf herausfordernde Situationen vor. Besprechen Sie, was zu tun ist, wenn parkende Autos die Sicht blockieren, Mülltonnen den Gehweg versperren oder die Ampel ausfällt.



Das beste Vorbild sind Sie: Vieles nimmt Ihr Kind im Alltag von Ihnen auf. So auch das richtige Verhalten im Straßenverkehr.



WEITERE INFORMATIONEN



Mobilitätsschulungen
der Stadtwerke Lübeck
mobil

Mit anderen Kindern zur Schule: „Walking-Bus“

Fühlt sich Ihr Kind noch unsicher? Vielleicht möchte Ihr Kind gemeinsam mit Nachbarkindern zur Schule gehen. Anfangs können Sie den Walking-Bus noch begleiten.



Pendelnde Eltern/Elterntaxis

Sie bringen Ihr Kind mit dem Auto zur Schule, weil Sie zur Arbeit pendeln? Der Schulweg ist zu lang oder es gibt besondere Gefahrenstellen? Lassen Sie in diesem Fall Ihr Kind besser in einiger Entfernung zur Schule aussteigen und den restlichen Weg zu Fuß gehen. Dadurch gewinnen Sie Zeit und der Verkehr vor der Schule wird reduziert, was die Unfallgefahr für alle verringert.

Mit dem Bus zur Schule

Fährt Ihr Kind mit dem Schulbus? Üben Sie die Fahrt vor Schulbeginn gemeinsam und erklären Sie das sichere Verhalten an Bushaltestellen.

Die Stadtwerke Lübeck Mobil GmbH bietet die „Busschule“ als Erlebnistag für 3. und 4. Klassen an, um das selbstständige Busfahren zu üben. Die Beratung wird auch als **„Ferien-Busschule“ für Eltern und Kinder** oder online als **„Digitale Busschule“** angeboten.

Tipps: Mehr Sicherheit im Straßenverkehr



→ Verkehrsschilder kennen und Verkehrsregeln beachten

- Üben Sie die wichtigsten Regeln im Alltag, z. B. auf dem Weg zum Bäcker oder Sportverein. Mittlerweile gibt es viele Spiele, Rätselhefte und Bastelideen zum Thema Verkehrssicherheit, um die wichtigsten Verkehrsregeln zu lernen.



→ Zeitdruck und Ablenkungen auf dem Schulweg vermeiden

- Rechtzeitiges Aufstehen, früh genug losgehen und den Schulranzen am besten schon am Vorabend packen – das reduziert die morgendliche Hektik und beugt Fehlern auf dem Schulweg vor.
- Besprechen Sie mit Ihrem Kind, wie wichtig es ist, Augen und Ohren im Straßenverkehr offen zu halten und daran zu denken, dass auch andere Fehler machen können.



→ Für gute Sichtbarkeit sorgen

- Helle, farbige und reflektierende Kleidung, Warnwesten, Reflektoren und Blinklichter (für Ranzen, Kleidung, Schuhe, etc.) machen Ihr Kind im Straßenverkehr besser sichtbar, besonders in der dunklen Jahreszeit. Bei Regenwetter helfen reflektierende Regenponchos oder Schutzhüllen für Helme und Ranzen.
- Schulranzen sollten mit reflektierendem und fluoreszierendem Material ausgestattet sein.
- Wer mit dem Tretroller zur Schule kommt, sollte einen Helm tragen und darf nur auf dem Gehweg fahren. Und auch hier gilt: Reflektoren und Licht erhöhen die Sicherheit.
- Achten Sie darauf, dass Ihr Kind freie Sicht hat – zu große Ranzen und Kapuzen behindern den Schulterblick!

Sichtbarkeit erhöht die Sicherheit

Der Kommunale Präventionsrat schenkt dieses Jahr jedem neuen Lübecker Grundschulkind eine eigene Warnweste zur Einschulung. Wir feiern damit gemeinsam mit der Landesverkehrswacht Schleswig-Holstein und der Lübecker Verkehrswacht das 50. Jubiläum der Plakataktion „Schulanfänger – Verkehrsanfänger“.



WEITERE INFORMATIONEN

Weitere Informationen zu Themen der Verkehrssicherheit für Kinder und Familien finden Sie hier:



Deutsche
Verkehrswacht

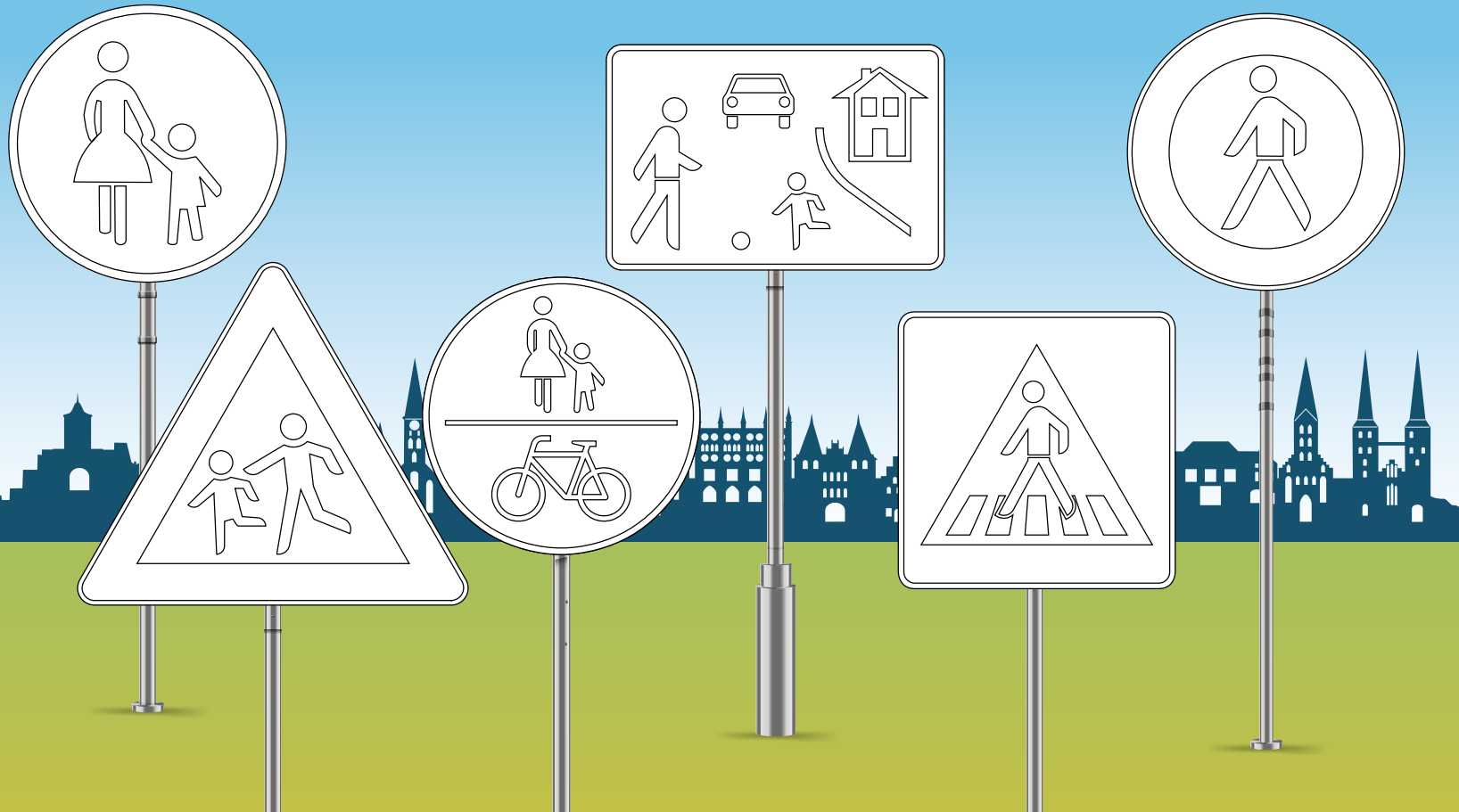


Landesverkehrswacht
Schleswig-Holstein



Verkehrssicherheitsrat

Verkehrs-Quiz für Grundschul Kinder



Kennst Du diese Verkehrsschilder und ihre Bedeutung?

Schau nach, ob Du sie in Deiner Umgebung entdecken kannst und male sie entsprechend an.

Hansestadt LÜBECK 

Hansestadt Lübeck | Bereich Jugendarbeit-Jugendamt | Kommunaler Präventionsrat
Kronsforder Allee 2-6 | 23560 Lübeck | (0451) 115 | KPR@luebeck.de
www.luebeck.de/kpr



Wir verpflichten uns zur Nachhaltigkeit
Dieses Produkt wurde auf umweltfreundlichem
Papier aus nachhaltiger Waldwirtschaft
und anderen kontrollierten Quellen produziert.

