



Statistische Nachrichten Nr. 52

Evangelische Kirchen 2023

Die evangelischen Kirchengemeinden 2023

Die Hansestadt Lübeck ist bekannt für ihre historische Altstadt und ihre reiche kulturelle und religiöse Geschichte. Eine wichtige Rolle in der Hansestadt spielen die evangelischen Kirchengemeinden, die eine Vielzahl von Gottesdiensten, Aktivitäten und sozialen Projekten anbieten. Sie bieten den Menschen einen Ort der Gemeinschaft, des Gebets und der Unterstützung und tragen zur kulturellen Vielfalt und zum Zusammenhalt der Hansestadt Lübeck bei. 34,9% der Lübecker:innen waren am 31.3.2023 evangelisch und 7,2% katholisch. Der Anteil der Personen, die den öffentlich-rechtlichen evangelischen Kirchen angehören sind gegenüber dem Vorjahr um 1,7% gefallen, der Tendenz der vergangenen Jahre folgend. Unter den Kirchengemeinden Lübecks hat den höchsten Anteil evangelischer Bürger:innen mit 46,6% die Probstei Lauenburg (Kirchenkreis LL) und den geringsten mit 27,5% St. Marien.

Informationen finden Sie unter: www.luebeck.de/Statistik

Hansestadt Lübeck
Der Bürgermeister
1.102 Logistik, Statistik und Wahlen
Kommunale Statistikstelle
Fackenburger Allee 29 | 23539 Lübeck
+49 (0) 451 115
www.luebeck.de



Zeichenerklärung / Abkürzungen

-	=	nichts vorhanden
%	=	Prozent
.	=	Zahlenwert unbekannt oder geheim zu halten
ev.-luth.	=	evangelisch-lutherisch
Fr.-v	=	Friedrich von
HL	=	Hansestadt Lübeck
jew.	=	jeweiligen
Kk LL	=	Kirchenkreis Lübeck-Lauenburg
Nr.	=	Nummer
St.	=	Sankt
X	=	Tabellenwert gesperrt, weil Aussage nicht sinnvoll
<	=	jünger als
>	=	älter als

Impressum

Herausgeberin | Hansestadt Lübeck | Der Bürgermeister | Logistik, Statistik und Wahlen

Autor:in | David Burger und Sophia Nestler (alphabetisch sortiert)

Gestaltung | Kommunale Statistikstelle

Titelfoto | David Burger

Internet | www.luebeck.de/statistik

Zentraler Auskunftsdienst | Tel. +49 (0) 451 / 115 | statistik@luebeck.de

Download | <https://www.luebeck.de/statistik>

Qualitätssicherung | Sollte der Kommunalen Statistikstelle nach der Veröffentlichung dieser Auflage ein Fehler bekannt werden, so erfolgt eine Korrektur und eine Neuauflage in der Online-Version.

Redaktionsschluss | 21.4.2023 (Version 1.0)

Vervielfältigung und Verbreitung, auch auszugsweise, mit Quellenangabe gestattet

Lizenz | Falls nicht anders bezeichnet, ist der Inhalt dieser Veröffentlichung unter der folgenden Lizenz veröffentlicht:

[Creative Commons Namensnennung 3.0 Deutschland](https://creativecommons.org/licenses/by/3.0/de/) 

Zitiervorschlag | Hansestadt Lübeck - Kommunale Statistikstelle (2023): Evangelische Kirchengemeinden 2023. Lübeck: Kommunale Statistikstelle

Inhaltsübersicht

Nr.		Seite
1300	Entwicklung der Bevölkerung 2000 - 2022 nach Religionszugehörigkeit	3
1301	Bevölkerung am 31.3.2023 nach Religionszugehörigkeit	4
1302	Bevölkerung am 31.3.2023 nach Geschlecht	5
1303	Bevölkerung (ev.-luth.) am 31.3.2023 nach Geschlecht	6
1304	Bevölkerung am 31.3.2023 nach Altersgruppen	7
1305	Bevölkerung (ev.-luth.) am 31.3.2023 nach Altersgruppen	8
1306	Bevölkerung am 31.3.2023 nach Familienstand	9
1307	Bevölkerung (ev.-luth.) am 31.3.2023 nach Familienstand	10
1308	Bevölkerung am 31.3.2023 nach Staatsangehörigkeit	11
1309	Bevölkerung (ev.-luth.) am 31.3.2023 nach Staatsangehörigkeit	12
1310	Bevölkerung am 31.3.2023 nach Migrationshintergrund	13
1311	Bevölkerung (ev.-luth.) am 31.3.2023 nach Migrationshintergrund	14
1312	Bevölkerung am 31.3.2023 nach Haushaltsgröße	15
1313	Bevölkerung (ev.-luth.) am 31.3.2023 nach Haushaltsgröße	16
	Glossar	17

Anmerkung zur Gebietsgliederung:

Die Gemeinden 109 - Paul-Gerhardt, 103 - Bugenhagen, 102 - Friedrich-von-Bodelschwingh, 119 - St. Lorenz und 123 - St. Markus haben am 1. Januar 2022 zu der neuen Laurentius-Kirchengemeinde fusioniert.

Die Gemeinden 129 - St. Thomas, 127 - St. Philippus und 101 - Auferstehung fusionieren zur neuen Kirchengemeinde Marli-Brandenbaum.

1300 Entwicklung der Bevölkerung 2000 - 2022 nach Religionszugehörigkeit

Jahr ----- Stand jeweils 31.12.	Einwohner: innen insgesamt	darunter					
		evangelisch ¹⁾		katholisch ²⁾		sonstige, keine, ohne Angabe ³⁾	
		insgesamt	in %	insgesamt	in %	insgesamt	in %
2000	215 267	120 771	56,1	19 922	9,3	74 574	34,6
2005	213 804	111 257	52,0	19 214	9,0	83 512	39,1
2010	212 112	103 147	48,6	18 491	8,7	90 474	42,7
2015	218 523	95 009	43,5	18 582	8,5	104 932	48,0
2020	219 645	84 578	38,5	17 438	7,9	117 629	53,6
2021	220 056	81 779	37,2	16 859	7,7	121 418	55,2
2022	222 077	78 566	35,4	16 259	7,3	127 252	57,3

¹⁾ evangelisch: Angehörige der öffentlich-rechtlichen evangelischen Kirche

²⁾ katholisch: Angehörige der öffentlich-rechtlichen römisch-katholischen Kirche

³⁾ sonstige, keine, ohne Angabe: Alle Personen, die keiner oder einer anderen (öffentlich-rechtlichen)

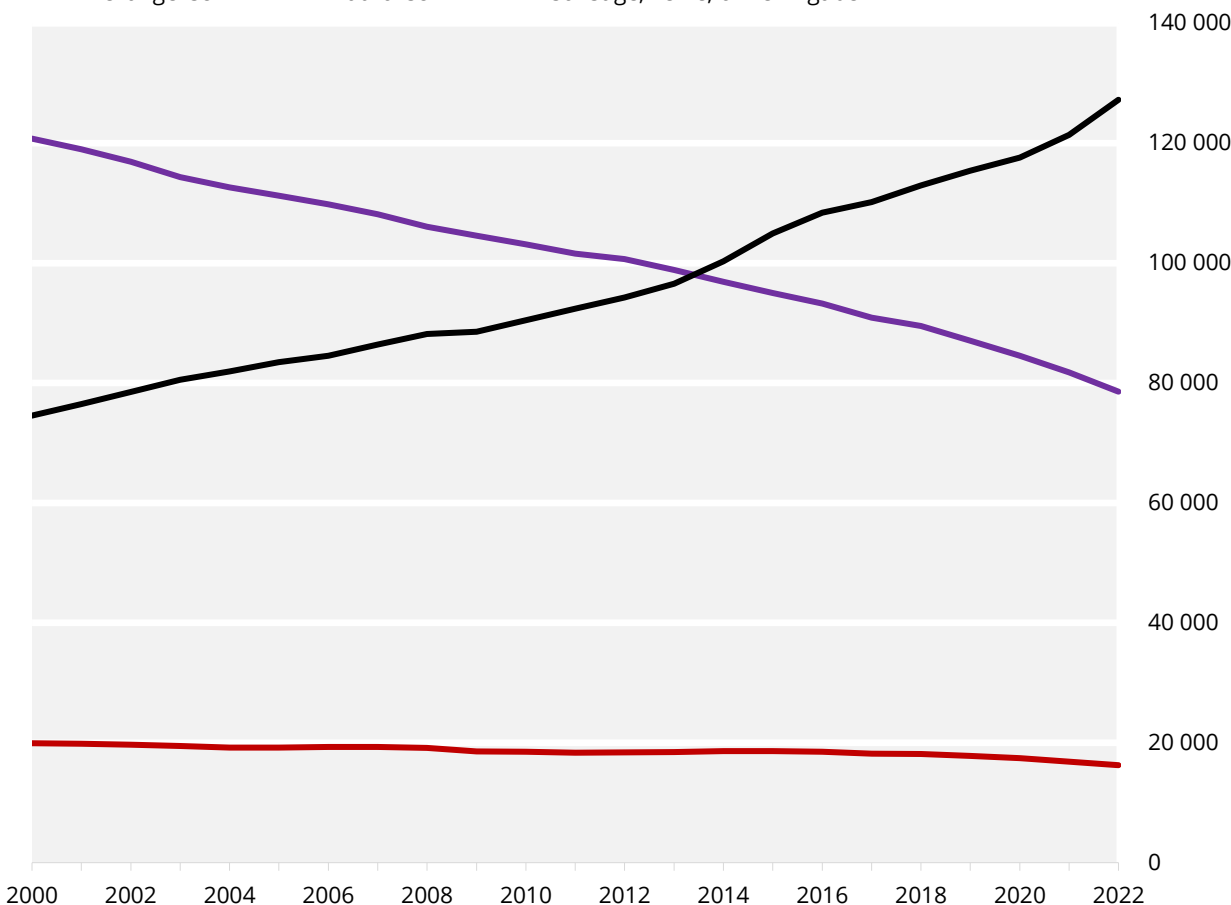
Religionsgesellschaft als der römisch-katholischen bzw. der evangelischen Kirche angehören. Ebenso zählen auch alle weiteren Personen hierzu, die sich zu einer anderen Religion, Glaubensrichtung oder Weltanschauung bekennen oder nicht. Weiter sind hier auch alle Personen zusammengefasst, deren Zugehörigkeit unbekannt ist.

Quelle: Hansestadt Lübeck, 1.102, Kommunale Statistikstelle (Basis: Melderegister)

Entwicklung der Bevölkerung nach Religionszugehörigkeit

Anzahl

— evangelisch — katholisch — sonstige, keine, ohne Angabe



Grafik: Hansestadt Lübeck, 1.102, Kommunale Statistikstelle (Basis: Melderegister)

1301 Bevölkerung am 31.3.2023 nach Religionszugehörigkeit

Kirchengemeinde	insgesamt	evangelisch ¹⁾		katholisch ²⁾		sonstige, keine, ohne Angabe ³⁾	
		Anzahl	in %	Anzahl	in %	Anzahl	in %
104 - Dom	5 043	1 763	35,0	404	8,0	2 876	57,0
105 - Kücknitz	18 598	7 055	37,9	1 343	7,2	10 200	54,8
107 - Luther-Melanchthon	15 766	4 818	30,6	1 285	8,2	9 663	61,3
110 - St. Aegidien	8 171	2 814	34,4	505	6,2	4 852	59,4
111 - St. Andreas Schlutup	5 733	2 259	39,4	331	5,8	3 143	54,8
113 - St. Christophorus	8 492	3 012	35,5	650	7,7	4 830	56,9
114 - St. Georg	2 797	1 235	44,2	155	5,5	1 407	50,3
115 - St. Gertrud	5 890	2 324	39,5	384	6,5	3 182	54,0
116 - St. Jakobi	5 445	1 799	33,0	405	7,4	3 241	59,5
118 - Kirche in St. Jürgen	32 664	11 652	35,7	2 510	7,7	18 502	56,6
120 - St. Lorenz (Travemünde)	13 562	4 910	36,2	921	6,8	7 731	57,0
122 - St. Marien	6 144	1 687	27,5	443	7,2	4 014	65,3
125 - St. Matthäi	7 041	2 260	32,1	502	7,1	4 279	60,8
128 - St. Stephanus	6 160	2 532	41,1	400	6,5	3 228	52,4
130 - Johann-Hinrich-Wichern	9 200	3 083	33,5	734	8,0	5 383	58,5
132 - Laurentius	46 955	15 050	32,1	3 360	7,2	28 545	60,8
133 - Marli-Brandenbaum	20 407	7 432	36,4	1 517	7,4	11 458	56,1
700 - Kirchenkreis Plön-Segeberg	156	62	39,7	5	3,2	89	57,1
800 - Kirchenkreis Ostholstein	1 490	610	40,9	82	5,5	798	53,6
900 - Propstei Lauenburg (Kk LL)	2 537	1 131	44,6	118	4,7	1 288	50,8
Hansestadt Lübeck	222 251	77 488	34,9	16 054	7,2	128 709	57,9

¹⁾ evangelisch: Angehörige der öffentlich-rechtlichen evangelischen Kirche

²⁾ katholisch: Angehörige der öffentlich-rechtlichen römisch-katholischen Kirche

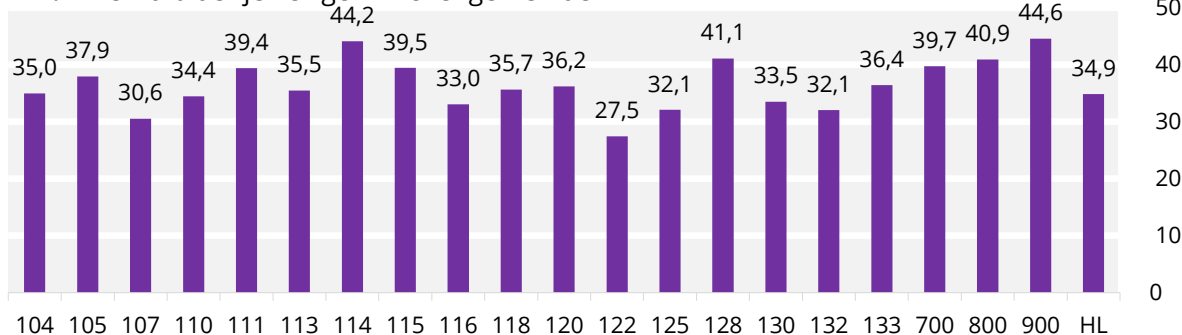
³⁾ sonstige, keine, ohne Angabe: Alle Personen, die keiner oder einer anderen (öffentlich-rechtlichen)

Religionsgesellschaft als der römisch-katholischen bzw. der evangelischen Kirche angehören. Ebenso zählen auch alle weiteren Personen hierzu, die sich zu einer anderen Religion, Glaubensrichtung oder Weltanschauung bekennen oder nicht. Weiter sind hier auch alle Personen zusammengefasst, deren Zugehörigkeit unbekannt ist.

Quelle: Hansestadt Lübeck, 1.102 Kommunale Statistikstelle (Basis: Melderegister)

Evangelische Bevölkerung nach Kirchengemeinden

in % innerhalb der jeweiligen Kirchengemeinde



Grafik: Hansestadt Lübeck, 1.102, Kommunale Statistikstelle (Basis: Melderegister)

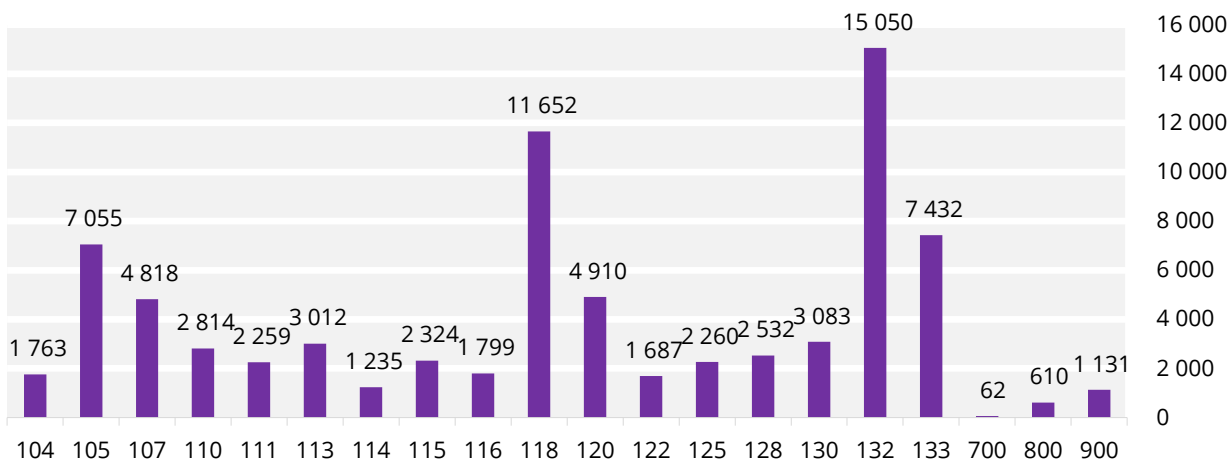
1302 Bevölkerung am 31.3.2023 nach Geschlecht

Kirchengemeinde	insgesamt	männlich		weiblich	
		Anzahl	in %	Anzahl	in %
104 - Dom	5 043	2 320	46,0	2 723	54,0
105 - Kücknitz	18 598	9 059	48,7	9 539	51,3
107 - Luther-Melanchthon	15 766	7 808	49,5	7 958	50,5
110 - St. Aegidien	8 171	3 747	45,9	4 424	54,1
111 - St. Andreas Schlutup	5 733	2 832	49,4	2 901	50,6
113 - St. Christophorus	8 492	4 124	48,6	4 368	51,4
114 - St. Georg	2 797	1 432	51,2	1 365	48,8
115 - St. Gertrud	5 890	2 750	46,7	3 140	53,3
116 - St. Jakobi	5 445	2 718	49,9	2 727	50,1
118 - Kirche in St. Jürgen	32 664	15 549	47,6	17 115	52,4
120 - St. Lorenz (Travemünde)	13 562	6 158	45,4	7 404	54,6
122 - St. Marien	6 144	3 146	51,2	2 998	48,8
125 - St. Matthäi	7 041	3 576	50,8	3 465	49,2
128 - St. Stephanus	6 160	3 000	48,7	3 160	51,3
130 - Johann-Hinrich-Wichern	9 200	4 487	48,8	4 713	51,2
132 - Laurentius	46 955	23 046	49,1	23 909	50,9
133 - Marli-Brandenbaum	20 407	9 674	47,4	10 733	52,6
700 - Kirchenkreis Plön-Segeberg	156	70	44,9	86	55,1
800 - Kirchenkreis Ostholstein	1 490	725	48,7	765	51,3
900 - Propstei Lauenburg (Kk LL)	2 537	1 261	49,7	1 276	50,3
Hansestadt Lübeck	222 251	107 482	48,4	114 769	51,6

Quelle: Hansestadt Lübeck, 1.102 Kommunale Statistikstelle (Basis: Melderegister)

Evangelische Bevölkerung nach Kirchengemeinden

Anzahl Personen



Grafik: Hansestadt Lübeck, 1.102, Kommunale Statistikstelle (Basis: Melderegister)

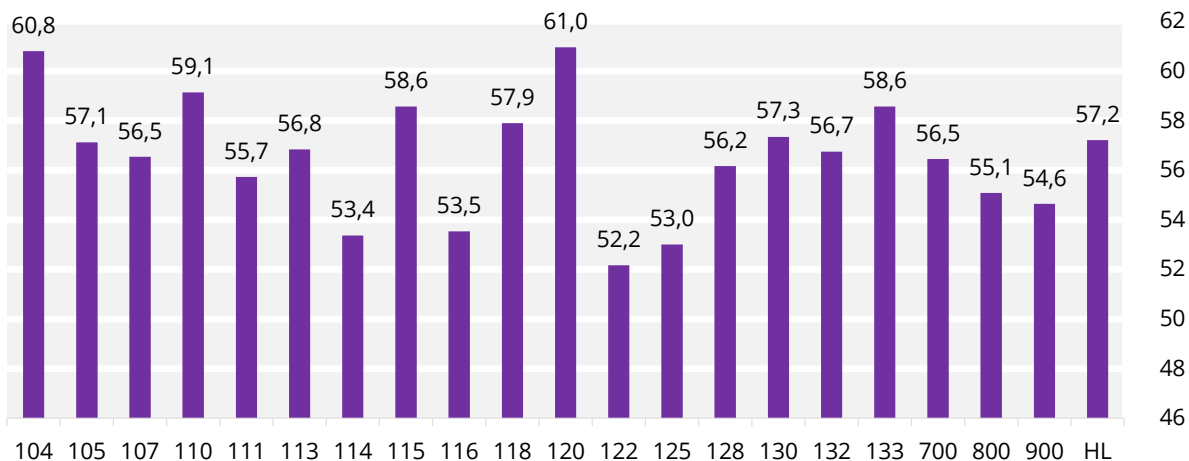
1303 Bevölkerung (ev.-luth.) am 31.3.2023 nach Geschlecht

Kirchengemeinde	insgesamt	männlich		weiblich	
		Anzahl	in %	Anzahl	in %
104 - Dom	1 763	691	39,2	1 072	60,8
105 - Kücknitz	7 055	3 025	42,9	4 030	57,1
107 - Luther-Melanchthon	4 818	2 094	43,5	2 724	56,5
110 - St. Aegidien	2 814	1 150	40,9	1 664	59,1
111 - St. Andreas Schlutup	2 259	1 000	44,3	1 259	55,7
113 - St. Christophorus	3 012	1 300	43,2	1 712	56,8
114 - St. Georg	1 235	576	46,6	659	53,4
115 - St. Gertrud	2 324	963	41,4	1 361	58,6
116 - St. Jakobi	1 799	836	46,5	963	53,5
118 - Kirche in St. Jürgen	11 652	4 906	42,1	6 746	57,9
120 - St. Lorenz (Travemünde)	4 910	1 917	39,0	2 993	61,0
122 - St. Marien	1 687	807	47,8	880	52,2
125 - St. Matthäi	2 260	1 062	47,0	1 198	53,0
128 - St. Stephanus	2 532	1 110	43,8	1 422	56,2
130 - Johann-Hinrich-Wichern	3 083	1 315	42,7	1 768	57,3
132 - Laurentius	15 050	6 510	43,3	8 540	56,7
133 - Marli-Brandenbaum	7 432	3 079	41,4	4 353	58,6
700 - Kirchenkreis Plön-Segeberg	62	27	43,5	35	56,5
800 - Kirchenkreis Ostholstein	610	274	44,9	336	55,1
900 - Propstei Lauenburg (Kk LL)	1 131	513	45,4	618	54,6
Hansestadt Lübeck	77 488	33 155	42,8	44 333	57,2

Quelle: Hansestadt Lübeck, 1.102 Kommunale Statistikstelle (Basis: Melderegister)

Weibliche evangelische Bevölkerung nach Kirchengemeinde

in % innerhalb der jeweiligen Kirchengemeinde



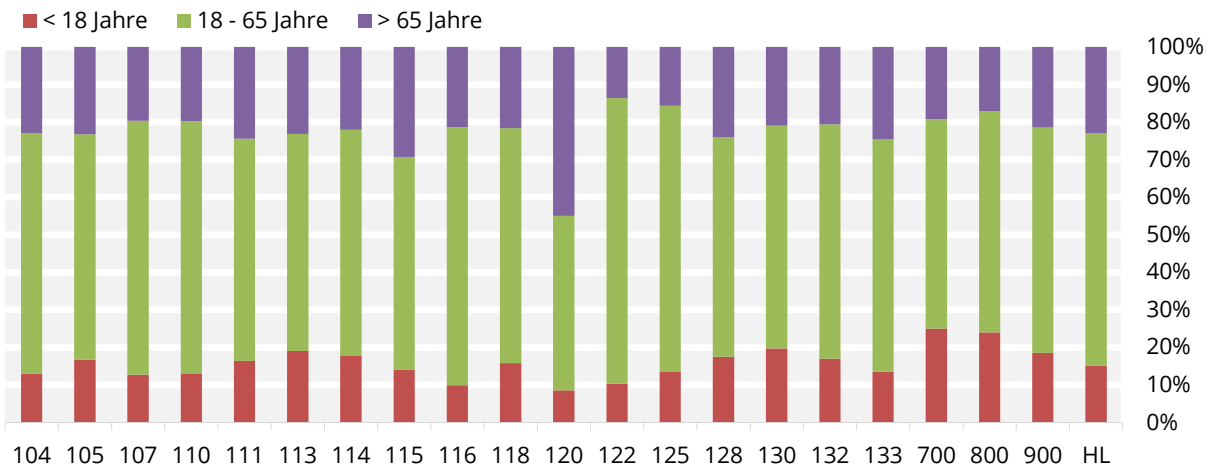
Grafik: Hansestadt Lübeck, 1.102, Kommunale Statistikstelle (Basis: Melderegister)

1304 Bevölkerung am 31.3.2023 nach Altersgruppen

Kirchengemeinde	insgesamt	< 18 Jahre		18 - 65 Jahre		> 65 Jahre	
		Anzahl	in %	Anzahl	in %	Anzahl	in %
104 - Dom	5 043	655	13,0	3 230	64,0	1 158	23,0
105 - Kücknitz	18 598	3 117	16,8	11 155	60,0	4 326	23,3
107 - Luther-Melanchthon	15 766	2 003	12,7	10 666	67,7	3 097	19,6
110 - St. Aegidien	8 171	1 070	13,1	5 487	67,2	1 614	19,8
111 - St. Andreas Schlutup	5 733	940	16,4	3 392	59,2	1 401	24,4
113 - St. Christophorus	8 492	1 615	19,0	4 912	57,8	1 965	23,1
114 - St. Georg	2 797	500	17,9	1 679	60,0	618	22,1
115 - St. Gertrud	5 890	824	14,0	3 340	56,7	1 726	29,3
116 - St. Jakobi	5 445	538	9,9	3 743	68,7	1 164	21,4
118 - Kirche in St. Jürgen	32 664	5 165	15,8	20 444	62,6	7 055	21,6
120 - St. Lorenz (Travemünde)	13 562	1 162	8,6	6 299	46,4	6 101	45,0
122 - St. Marien	6 144	635	10,3	4 672	76,0	837	13,6
125 - St. Matthäi	7 041	957	13,6	4 982	70,8	1 102	15,7
128 - St. Stephanus	6 160	1 078	17,5	3 600	58,4	1 482	24,1
130 - Johann-Hinrich-Wichern	9 200	1 818	19,8	5 458	59,3	1 924	20,9
132 - Laurentius	46 955	7 994	17,0	29 296	62,4	9 665	20,6
133 - Marli-Brandenbaum	20 407	2 758	13,5	12 624	61,9	5 025	24,6
700 - Kirchenkreis Plön-Segeberg	156	39	25,0	87	55,8	30	19,2
800 - Kirchenkreis Ostholstein	1 490	357	24,0	878	58,9	255	17,1
900 - Propstei Lauenburg (Kk LL)	2 537	471	18,6	1 522	60,0	544	21,4
Hansestadt Lübeck	222 251	33 696	15,2	137 466	61,9	51 089	23,0

Quelle: Hansestadt Lübeck, 1.102 Kommunale Statistikstelle (Basis: Melderegister)

Bevölkerung nach Kirchengemeinden und Altersgruppen
in % der Altersgruppe innerhalb der jeweiligen Kirchengemeinde



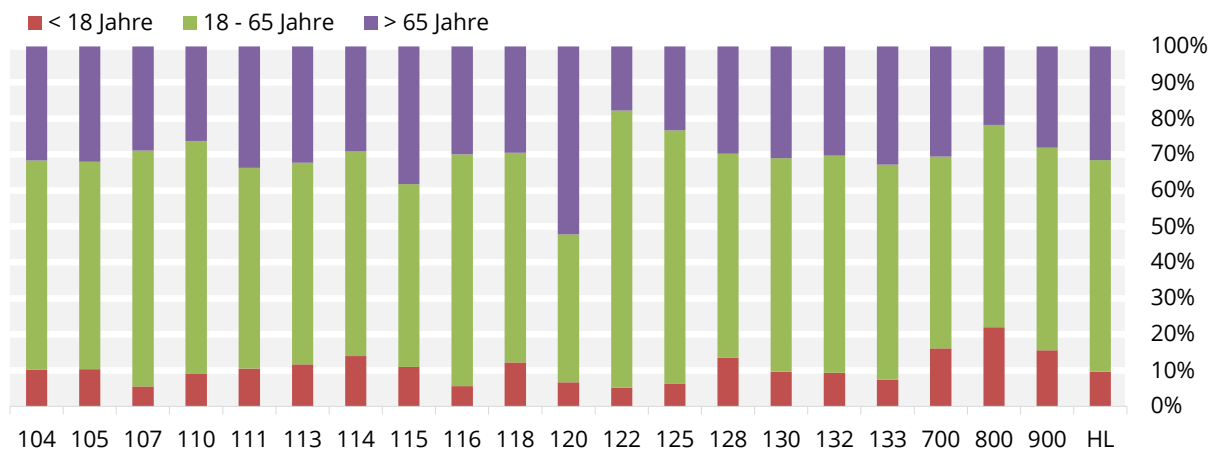
Grafik: Hansestadt Lübeck, 1.102, Kommunale Statistikstelle (Basis: Melderegister)

1305 Bevölkerung (ev.-luth.) am 31.3.2023 nach Altersgruppen

Kirchengemeinde	insgesamt	< 18 Jahre		18 - 65 Jahre		> 65 Jahre	
		Anzahl	in %	Anzahl	in %	Anzahl	in %
104 - Dom	1 763	179	10,2	1 026	58,2	558	31,7
105 - Kücnitz	7 055	732	10,4	4 066	57,6	2 257	32,0
107 - Luther-Melanchthon	4 818	268	5,6	3 155	65,5	1 395	29,0
110 - St. Aegidien	2 814	254	9,0	1 822	64,7	738	26,2
111 - St. Andreas Schlutup	2 259	237	10,5	1 261	55,8	761	33,7
113 - St. Christophorus	3 012	352	11,7	1 686	56,0	974	32,3
114 - St. Georg	1 235	173	14,0	702	56,8	360	29,1
115 - St. Gertrud	2 324	254	10,9	1 181	50,8	889	38,3
116 - St. Jakobi	1 799	101	5,6	1 158	64,4	540	30,0
118 - Kirche in St. Jürgen	11 652	1 426	12,2	6 779	58,2	3 447	29,6
120 - St. Lorenz (Travemünde)	4 910	329	6,7	2 016	41,1	2 565	52,2
122 - St. Marien	1 687	87	5,2	1 300	77,1	300	17,8
125 - St. Matthäi	2 260	141	6,2	1 592	70,4	527	23,3
128 - St. Stephanus	2 532	343	13,5	1 435	56,7	754	29,8
130 - Johann-Hinrich-Wichern	3 083	297	9,6	1 829	59,3	957	31,0
132 - Laurentius	15 050	1 410	9,4	9 075	60,3	4 565	30,3
133 - Marli-Brandenbaum	7 432	551	7,4	4 439	59,7	2 442	32,9
700 - Kirchenkreis Plön-Segeberg	62	10	16,1	33	53,2	19	30,6
800 - Kirchenkreis Ostholstein	610	134	22,0	343	56,2	133	21,8
900 - Propstei Lauenburg (Kk LL)	1 131	176	15,6	637	56,3	318	28,1
Hansestadt Lübeck	77 488	7 454	9,6	45 535	58,8	24 499	31,6

Quelle: Hansestadt Lübeck, 1.102 Kommunale Statistikstelle (Basis: Melderegister)

Evangelische Bevölkerung nach Kirchengemeinden und Altersgruppen
in % der Altersgruppe innerhalb der jeweiligen Kirchengemeinde



Grafik: Hansestadt Lübeck, 1.102, Kommunale Statistikstelle (Basis: Melderegister)

1306 Bevölkerung am 31.3.2023 nach Familienstand

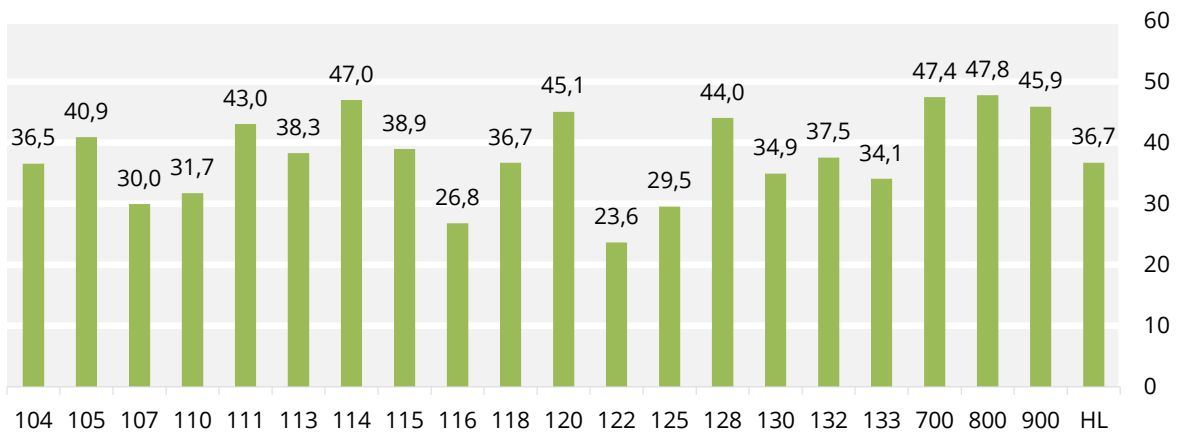
Kirchengemeinde	insgesamt	ledig oder unbekannt		verheiratet*		verwitwet*		geschieden*	
		Anzahl	in %	Anzahl	in %	Anzahl	in %	Anzahl	in %
104 - Dom	5 043	2 480	49,2	1 843	36,5	285	5,7	435	8,6
105 - Kücknitz	18 598	7 733	41,6	7 606	40,9	1 522	8,2	1 737	9,3
107 - Luther-Melanchthon	15 766	8 464	53,7	4 723	30,0	943	6,0	1 636	10,4
110 - St. Aegidien	8 171	4 461	54,6	2 594	31,7	353	4,3	763	9,3
111 - St. Andreas Schlutup	5 733	2 344	40,9	2 467	43,0	448	7,8	474	8,3
113 - St. Christophorus	8 492	3 875	45,6	3 253	38,3	621	7,3	743	8,7
114 - St. Georg	2 797	1 128	40,3	1 314	47,0	190	6,8	165	5,9
115 - St. Gertrud	5 890	2 502	42,5	2 294	38,9	483	8,2	611	10,4
116 - St. Jakobi	5 445	3 096	56,9	1 460	26,8	317	5,8	572	10,5
118 - Kirche in St. Jürgen	32 664	16 025	49,1	11 988	36,7	1 926	5,9	2 725	8,3
120 - St. Lorenz (Travemünde)	13 562	3 929	29,0	6 110	45,1	1 955	14,4	1 568	11,6
122 - St. Marien	6 144	3 952	64,3	1 452	23,6	184	3,0	556	9,0
125 - St. Matthäi	7 041	3 988	56,6	2 079	29,5	303	4,3	671	9,5
128 - St. Stephanus	6 160	2 515	40,8	2 713	44,0	427	6,9	505	8,2
130 - Johann-Hinrich-Wichern	9 200	4 380	47,6	3 215	34,9	687	7,5	918	10,0
132 - Laurentius	46 955	22 098	47,1	17 623	37,5	3 105	6,6	4 129	8,8
133 - Marli-Brandenbaum	20 407	9 678	47,4	6 954	34,1	1 594	7,8	2 181	10,7
700 - Kirchenkreis Plön-Segeberg	156	68	43,6	74	47,4	6	3,8	8	5,1
800 - Kirchenkreis Ostholstein	1 490	611	41,0	712	47,8	65	4,4	102	6,8
900 - Propstei Lauenburg (Kk LL)	2 537	1 074	42,3	1 164	45,9	137	5,4	162	6,4
Hansestadt Lübeck	222 251	104 401	47,0	81 638	36,7	15 551	7,0	20 661	9,3

* inkl. Lebenspartnerschaft

Quelle: Hansestadt Lübeck, 1.102 Kommunale Statistikstelle (Basis: Melderegister)

Verheiratete Bevölkerung nach Kirchengemeinden

in % der jeweiligen Kirchengemeinde



Grafik: Hansestadt Lübeck, 1.102, Kommunale Statistikstelle (Basis: Melderegister)

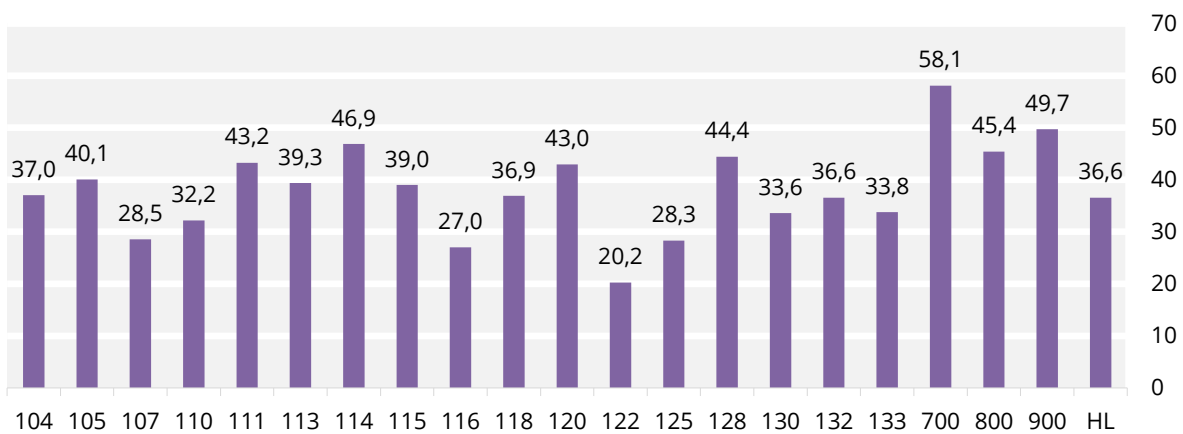
1307 Bevölkerung (ev.-luth.) am 31.3.2023 nach Familienstand

Kirchengemeinde	insgesamt	ledig		verheiratet*		verwitwet*		geschieden*	
		Anzahl	in %	Anzahl	in %	Anzahl	in %	Anzahl	in %
104 - Dom	1 763	787	44,6	653	37,0	177	10,0	146	8,3
105 - Kücnitz	7 055	2 586	36,7	2 827	40,1	938	13,3	704	10,0
107 - Luther-Melanchthon	4 818	2 379	49,4	1 375	28,5	516	10,7	548	11,4
110 - St. Aegidien	2 814	1 448	51,5	906	32,2	199	7,1	261	9,3
111 - St. Andreas Schlutup	2 259	803	35,5	977	43,2	287	12,7	192	8,5
113 - St. Christophorus	3 012	1 171	38,9	1 185	39,3	370	12,3	286	9,5
114 - St. Georg	1 235	466	37,7	579	46,9	134	10,9	56	4,5
115 - St. Gertrud	2 324	910	39,2	906	39,0	288	12,4	220	9,5
116 - St. Jakobi	1 799	904	50,3	486	27,0	180	10,0	229	12,7
118 - Kirche in St. Jürgen	11 652	5 216	44,8	4 301	36,9	1 124	9,6	1 011	8,7
120 - St. Lorenz (Travemünde)	4 910	1 267	25,8	2 109	43,0	1 000	20,4	534	10,9
122 - St. Marien	1 687	1 121	66,4	341	20,2	68	4,0	157	9,3
125 - St. Matthäi	2 260	1 194	52,8	639	28,3	163	7,2	264	11,7
128 - St. Stephanus	2 532	946	37,4	1 125	44,4	267	10,5	194	7,7
130 - Johann-Hinrich-Wichern	3 083	1 232	40,0	1 036	33,6	433	14,0	382	12,4
132 - Laurentius	15 050	6 322	42,0	5 503	36,6	1 679	11,2	1 546	10,3
133 - Marli-Brandenbaum	7 432	3 137	42,2	2 510	33,8	941	12,7	844	11,4
700 - Kirchenkreis Plön-Segeberg	62	18	29,0	36	58,1	4	6,5	4	6,5
800 - Kirchenkreis Ostholstein	610	248	40,7	277	45,4	38	6,2	47	7,7
900 - Propstei Lauenburg (Kk LL)	1 131	409	36,2	562	49,7	97	8,6	63	5,6
Hansestadt Lübeck	77 488	32 564	42,0	28 333	36,6	8 903	11,5	7 688	9,9

* inkl. Lebenspartnerschaft

Quelle: Hansestadt Lübeck, 1.102 Kommunale Statistikstelle (Basis: Melderegister)

Verheiratete evangelische Bevölkerung nach Kirchengemeinden
in % der jeweiligen Kirchengemeinde



Grafik: Hansestadt Lübeck, 1.102, Kommunale Statistikstelle (Basis: Melderegister)

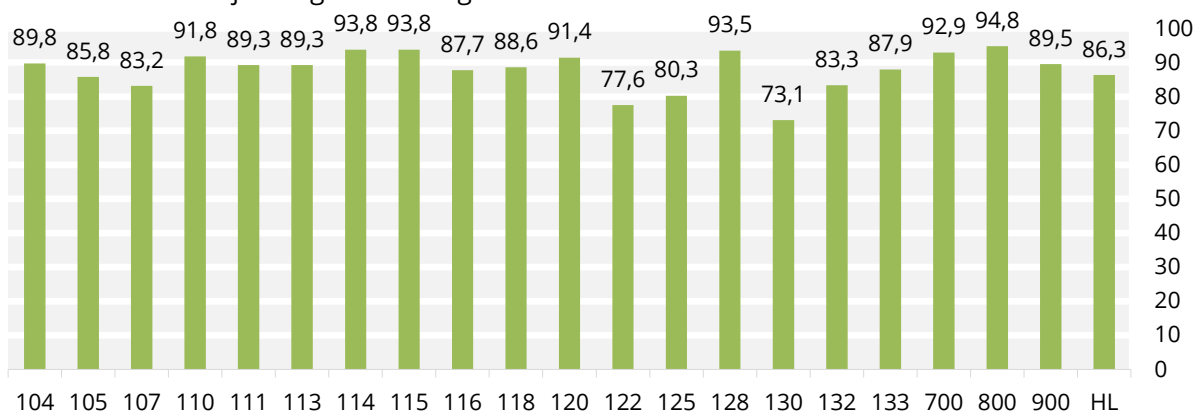
1308 Bevölkerung am 31.3.2023 nach Staatsangehörigkeit

Kirchengemeinde	insgesamt	deutsch		EU-Ausländer:innen		sonstige Ausländer:innen	
		Anzahl	in %	Anzahl	in %	Anzahl	in %
104 - Dom	5 043	4 528	89,8	205	4,1	310	6,1
105 - Kücknitz	18 598	15 950	85,8	785	4,2	1 863	10,0
107 - Luther-Melanchthon	15 766	13 110	83,2	835	5,3	1 821	11,6
110 - St. Aegidien	8 171	7 500	91,8	203	2,5	468	5,7
111 - St. Andreas Schlutup	5 733	5 119	89,3	293	5,1	321	5,6
113 - St. Christophorus	8 492	7 580	89,3	251	3,0	661	7,8
114 - St. Georg	2 797	2 623	93,8	82	2,9	92	3,3
115 - St. Gertrud	5 890	5 524	93,8	134	2,3	232	3,9
116 - St. Jakobi	5 445	4 777	87,7	219	4,0	449	8,2
118 - Kirche in St. Jürgen	32 664	28 951	88,6	969	3,0	2 744	8,4
120 - St. Lorenz (Travemünde)	13 562	12 398	91,4	361	2,7	803	5,9
122 - St. Marien	6 144	4 765	77,6	376	6,1	1 003	16,3
125 - St. Matthäi	7 041	5 651	80,3	519	7,4	871	12,4
128 - St. Stephanus	6 160	5 758	93,5	161	2,6	241	3,9
130 - Johann-Hinrich-Wichern	9 200	6 726	73,1	615	6,7	1 859	20,2
132 - Laurentius	46 955	39 128	83,3	1 911	4,1	5 916	12,6
133 - Marli-Brandenbaum	20 407	17 947	87,9	790	3,9	1 670	8,2
700 - Kirchenkreis Plön-Segeberg	156	145	92,9	6	3,8	5	3,2
800 - Kirchenkreis Ostholstein	1 490	1 412	94,8	23	1,5	55	3,7
900 - Propstei Lauenburg (Kk LL)	2 537	2 271	89,5	51	2,0	215	8,5
Hansestadt Lübeck	222 251	191 863	86,3	8 789	4,0	21 599	9,7

Quelle: Hansestadt Lübeck, 1.102 Kommunale Statistikstelle (Basis: Melderegister)

Deutsche Bevölkerung nach Kirchengemeinden

in % innerhalb der jeweiligen Kirchengemeinde



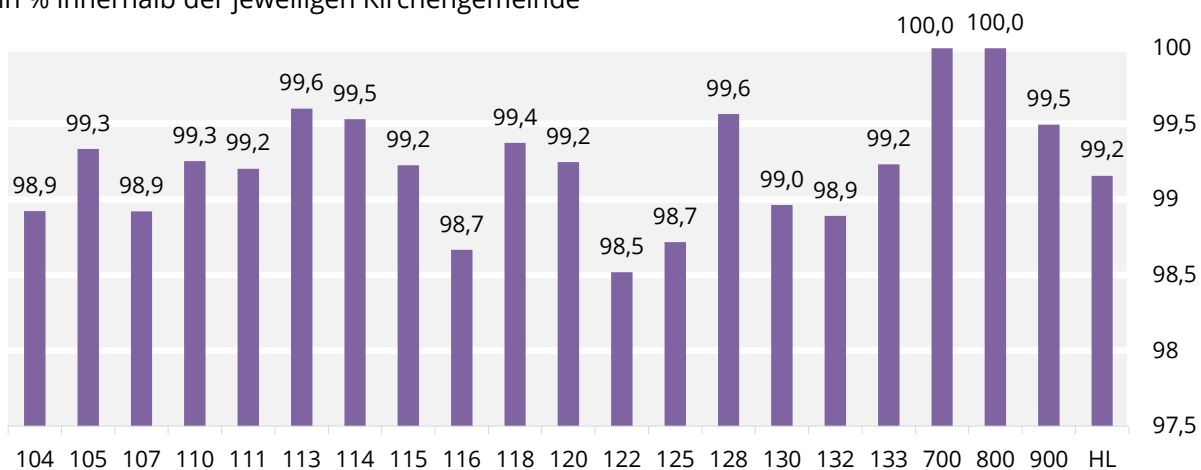
Grafik: Hansestadt Lübeck, 1.102, Kommunale Statistikstelle (Basis: Melderegister)

1309 Bevölkerung (ev.-luth.) am 31.3.2023 nach Staatsangehörigkeit

Kirchengemeinde	insgesamt	deutsch		EU-Ausländer:innen		sonstige Ausländer:innen	
		Anzahl	in %	Anzahl	in %	Anzahl	in %
104 - Dom	1 763	1 744	98,9	13	0,7	6	0,3
105 - Kücknitz	7 055	7 008	99,3	25	0,4	22	0,3
107 - Luther-Melanchthon	4 818	4 766	98,9	15	0,3	37	0,8
110 - St. Aegidien	2 814	2 793	99,3	8	0,3	13	0,5
111 - St. Andreas Schlutup	2 259	2 241	99,2	4	0,2	14	0,6
113 - St. Christophorus	3 012	3 000	99,6	.	X	.	X
114 - St. Georg	1 235	1 228	99,5	4	0,3	3	0,2
115 - St. Gertrud	2 324	2 306	99,2	12	0,5	6	0,3
116 - St. Jakobi	1 799	1 775	98,7	14	0,8	10	0,6
118 - Kirche in St. Jürgen	11 652	11 579	99,4	28	0,2	45	0,4
120 - St. Lorenz (Travemünde)	4 910	4 873	99,2	29	0,6	8	0,2
122 - St. Marien	1 687	1 662	98,5	9	0,5	16	0,9
125 - St. Matthäi	2 260	2 231	98,7	17	0,8	12	0,5
128 - St. Stephanus	2 532	2 521	99,6	6	0,2	5	0,2
130 - Johann-Hinrich-Wichern	3 083	3 051	99,0	8	0,3	24	0,8
132 - Laurentius	15 050	14 883	98,9	47	0,3	120	0,8
133 - Marli-Brandenbaum	7 432	7 375	99,2	18	0,2	39	0,5
700 - Kirchenkreis Plön-Segeberg	62	62	100,0	-	X	-	X
800 - Kirchenkreis Ostholstein	610	610	100,0	-	X	-	X
900 - Propstei Lauenburg (Kk LL)	1 131	1 126	99,5	.	X	.	X
Hansestadt Lübeck	77 488	76 834	99,2	261	0,3	393	0,5

Quelle: Hansestadt Lübeck, 1.102 Kommunale Statistikstelle (Basis: Melderegister)

Deutsche evangelische Bevölkerung nach Kirchengemeinden
in % innerhalb der jeweiligen Kirchengemeinde



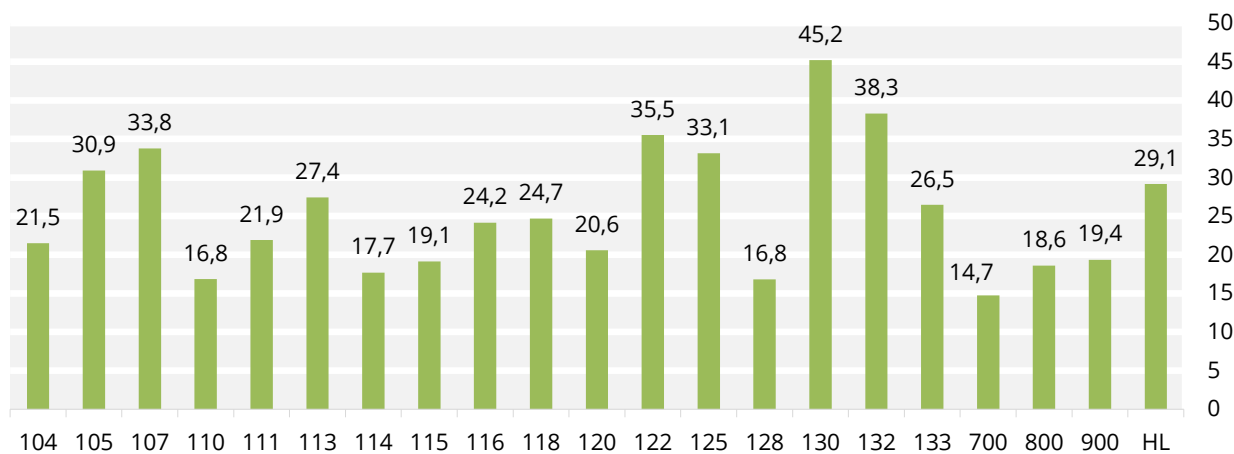
Grafik: Hansestadt Lübeck, 1.102, Kommunale Statistikstelle (Basis: Melderegister)

1310 Bevölkerung am 31.3.2023 nach Migrationshintergrund

Kirchengemeinde	insgesamt	ohne Migrationshintergrund		mit Migrationshintergrund	
		Anzahl	in %	Anzahl	in %
104 - Dom	5 043	3 959	78,5	1 084	21,5
105 - Kücknitz	18 598	12 847	69,1	5 751	30,9
107 - Luther-Melanchthon	15 766	10 443	66,2	5 323	33,8
110 - St. Aegidien	8 171	6 795	83,2	1 376	16,8
111 - St. Andreas Schlutup	5 733	4 477	78,1	1 256	21,9
113 - St. Christophorus	8 492	6 164	72,6	2 328	27,4
114 - St. Georg	2 797	2 302	82,3	495	17,7
115 - St. Gertrud	5 890	4 764	80,9	1 126	19,1
116 - St. Jakobi	5 445	4 129	75,8	1 316	24,2
118 - Kirche in St. Jürgen	32 664	24 606	75,3	8 058	24,7
120 - St. Lorenz (Travemünde)	13 562	10 771	79,4	2 791	20,6
122 - St. Marien	6 144	3 962	64,5	2 182	35,5
125 - St. Matthäi	7 041	4 707	66,9	2 334	33,1
128 - St. Stephanus	6 160	5 124	83,2	1 036	16,8
130 - Johann-Hinrich-Wichern	9 200	5 042	54,8	4 158	45,2
132 - Laurentius	46 955	28 975	61,7	17 980	38,3
133 - Marli-Brandenbaum	20 407	15 008	73,5	5 399	26,5
700 - Kirchenkreis Plön-Segeberg	156	133	85,3	23	14,7
800 - Kirchenkreis Ostholstein	1 490	1 213	81,4	277	18,6
900 - Propstei Lauenburg (Kk LL)	2 537	2 046	80,6	491	19,4
Hansestadt Lübeck	222 251	157 467	70,9	64 784	29,1

Quelle: Hansestadt Lübeck, 1.102 Kommunale Statistikstelle (Basis: Melderegister)

Bevölkerung mit Migrationshintergrund nach Kirchengemeinden in % innerhalb der jeweiligen Kirchengemeinde



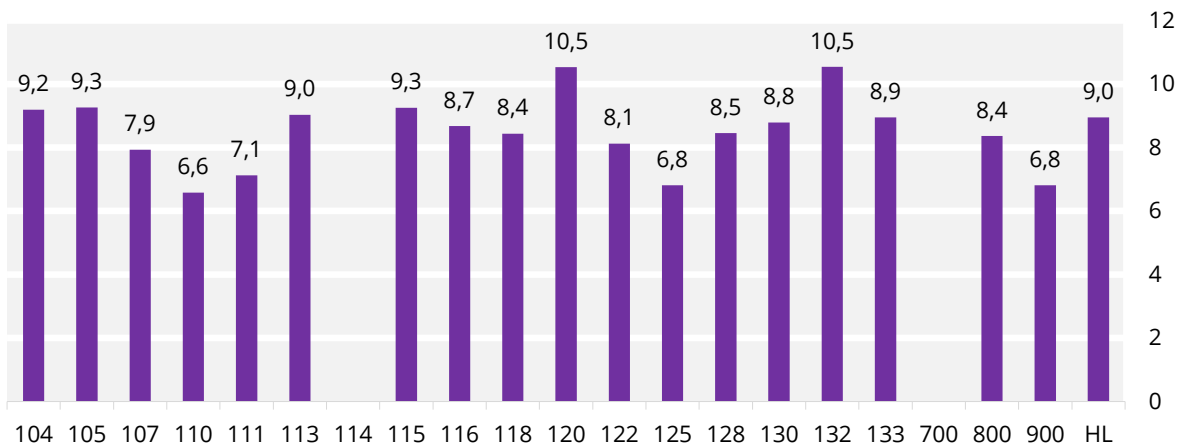
Grafik: Hansestadt Lübeck, 1.102, Kommunale Statistikstelle (Basis: Melderegister)

1311 Bevölkerung (ev.-luth.) am 31.3.2023 nach Migrationshintergrund

Kirchengemeinde	insgesamt	ohne Migrationshintergrund		mit Migrationshintergrund	
		Anzahl	in %	Anzahl	in %
104 - Dom	1 763	1 601	90,8	162	9,2
105 - Kücknitz	7 055	6 402	90,7	653	9,3
107 - Luther-Melanchthon	4 818	4 436	92,1	382	7,9
110 - St. Aegidien	2 814	2 629	93,4	185	6,6
111 - St. Andreas Schlutup	2 259	2 098	92,9	161	7,1
113 - St. Christophorus	3 012	2 740	91,0	272	9,0
114 - St. Georg	1 235	.	X	.	X
115 - St. Gertrud	2 324	2 109	90,7	215	9,3
116 - St. Jakobi	1 799	1 643	91,3	156	8,7
118 - Kirche in St. Jürgen	11 652	10 669	91,6	983	8,4
120 - St. Lorenz (Travemünde)	4 910	4 393	89,5	517	10,5
122 - St. Marien	1 687	1 550	91,9	137	8,1
125 - St. Matthäi	2 260	2 106	93,2	154	6,8
128 - St. Stephanus	2 532	2 318	91,5	214	8,5
130 - Johann-Hinrich-Wichern	3 083	2 812	91,2	271	8,8
132 - Laurentius	15 050	13 464	89,5	1 586	10,5
133 - Marli-Brandenbaum	7 432	6 767	91,1	665	8,9
700 - Kirchenkreis Plön-Segeberg	62	.	X	.	X
800 - Kirchenkreis Ostholstein	610	559	91,6	51	8,4
900 - Propstei Lauenburg (Kk LL)	1 131	1 054	93,2	77	6,8
Hansestadt Lübeck	77 488	70 551	91,0	6 937	9,0

Quelle: Hansestadt Lübeck, 1.102 Kommunale Statistikstelle (Basis: Melderegister)

Evangelische Bevölkerung mit Migrationshintergrund nach Kirchengemeinden
in % innerhalb der jeweiligen Kirchengemeinde



Grafik: Hansestadt Lübeck, 1.102, Kommunale Statistikstelle (Basis: Melderegister)

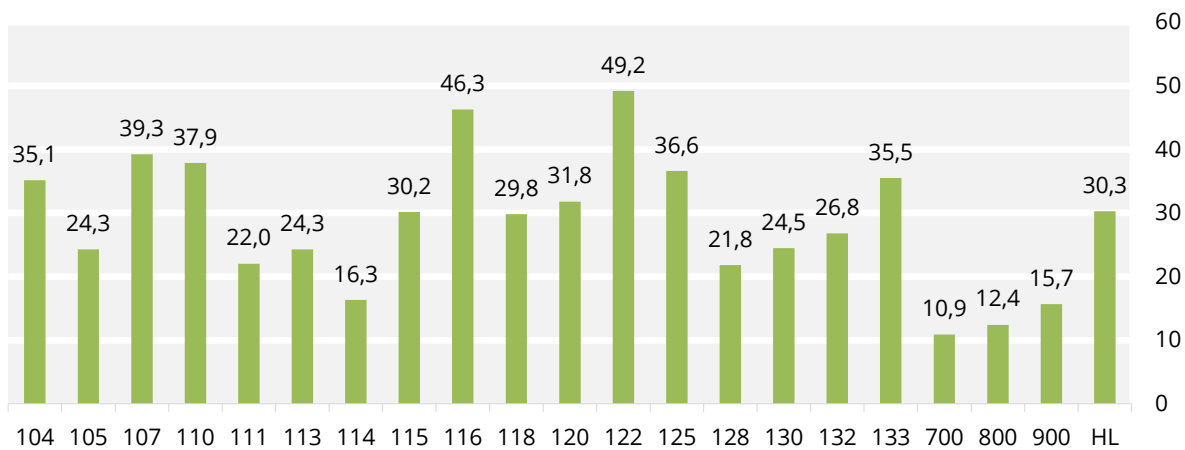
1312 Bevölkerung am 31.3.2023 nach Haushaltsgröße

Kirchengemeinde	insgesamt	1 Person		2 Personen		3 Personen		4 oder mehr Personen	
		Anzahl	in %	Anzahl	in %	Anzahl	in %	Anzahl	in %
104 - Dom	5 043	1 772	35,1	1 572	31,2	771	15,3	928	18,4
105 - Kücknitz	18 598	4 512	24,3	5 776	31,1	3 559	19,1	4 751	25,5
107 - Luther-Melanchthon	15 766	6 189	39,3	4 761	30,2	2 221	14,1	2 595	16,5
110 - St. Aegidien	8 171	3 093	37,9	2 526	30,9	1 193	14,6	1 359	16,6
111 - St. Andreas Schlutup	5 733	1 262	22,0	1 879	32,8	1 090	19,0	1 502	26,2
113 - St. Christophorus	8 492	2 064	24,3	2 393	28,2	1 515	17,8	2 520	29,7
114 - St. Georg	2 797	456	16,3	940	33,6	553	19,8	848	30,3
115 - St. Gertrud	5 890	1 776	30,2	1 947	33,1	865	14,7	1 302	22,1
116 - St. Jakobi	5 445	2 521	46,3	1 617	29,7	634	11,6	673	12,4
118 - Kirche in St. Jürgen	32 664	9 735	29,8	9 877	30,2	5 069	15,5	7 983	24,4
120 - St. Lorenz (Travemünde)	13 562	4 314	31,8	5 603	41,3	1 881	13,9	1 764	13,0
122 - St. Marien	6 144	3 023	49,2	1 644	26,8	659	10,7	818	13,3
125 - St. Matthäi	7 041	2 579	36,6	2 121	30,1	1 063	15,1	1 278	18,2
128 - St. Stephanus	6 160	1 344	21,8	1 937	31,4	1 132	18,4	1 747	28,4
130 - Johann-Hinrich-Wichern	9 200	2 253	24,5	2 647	28,8	1 691	18,4	2 609	28,4
132 - Laurentius	46 955	12 575	26,8	14 055	29,9	7 995	17,0	12 330	26,3
133 - Marli-Brandenbaum	20 407	7 245	35,5	6 502	31,9	3 116	15,3	3 544	17,4
700 - Kirchenkreis Plön-Segeberg	156	17	10,9	55	35,3	30	19,2	54	34,6
800 - Kirchenkreis Ostholstein	1 490	185	12,4	393	26,4	319	21,4	593	39,8
900 - Propstei Lauenburg (Kk LL)	2 537	398	15,7	829	32,7	449	17,7	861	33,9
Hansestadt Lübeck	222 251	67 313	30,3	69 074	31,1	35 805	16,1	50 059	22,5

Quelle: Hansestadt Lübeck, 1.102 Kommunale Statistikstelle (Basis: Melderegister)

1-Personen-Haushalte nach Kirchengemeinden

in % der jeweiligen Kirchengemeinde



Grafik: Hansestadt Lübeck, 1.102, Kommunale Statistikstelle (Basis: Melderegister)

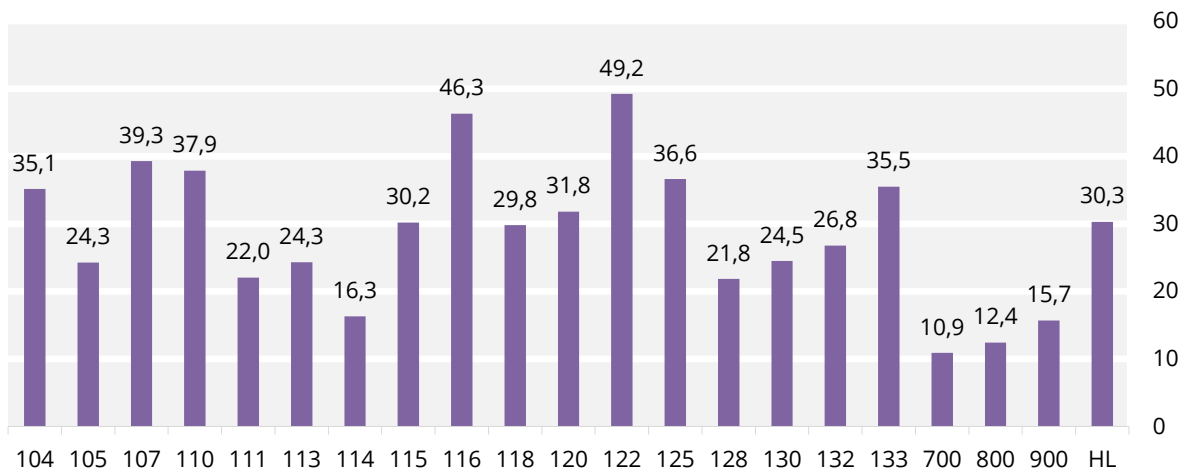
1313 Bevölkerung (ev.-luth.) am 31.3.2023 nach Haushaltsgröße

Kirchengemeinde	insgesamt	1 Person		2 Personen		3 Personen		4 oder mehr Personen	
		Anzahl	in %	Anzahl	in %	Anzahl	in %	Anzahl	in %
104 - Dom	1 763	641	36,4	549	31,1	273	15,5	300	17,0
105 - Kücnitz	7 055	1 997	28,3	2 401	34,0	1 314	18,6	1 343	19,0
107 - Luther-Melanchthon	4 818	2 215	46,0	1 598	33,2	536	11,1	469	9,7
110 - St. Aegidien	2 814	1 104	39,2	861	30,6	406	14,4	443	15,7
111 - St. Andreas Schlutup	2 259	525	23,2	805	35,6	489	21,6	440	19,5
113 - St. Christophorus	3 012	859	28,5	932	30,9	523	17,4	698	23,2
114 - St. Georg	1 235	197	16,0	436	35,3	234	18,9	368	29,8
115 - St. Gertrud	2 324	722	31,1	784	33,7	311	13,4	507	21,8
116 - St. Jakobi	1 799	898	49,9	552	30,7	168	9,3	181	10,1
118 - Kirche in St. Jürgen	11 652	3 715	31,9	3 589	30,8	1 731	14,9	2 617	22,5
120 - St. Lorenz (Travemünde)	4 910	1 661	33,8	1 977	40,3	664	13,5	608	12,4
122 - St. Marien	1 687	960	56,9	444	26,3	117	6,9	166	9,8
125 - St. Matthäi	2 260	965	42,7	745	33,0	284	12,6	266	11,8
128 - St. Stephanus	2 532	559	22,1	801	31,6	475	18,8	697	27,5
130 - Johann-Hinrich-Wichern	3 083	966	31,3	1 045	33,9	529	17,2	543	17,6
132 - Laurentius	15 050	5 029	33,4	4 961	33,0	2 428	16,1	2 632	17,5
133 - Marli-Brandenbaum	7 432	2 966	39,9	2 470	33,2	1 023	13,8	973	13,1
700 - Kirchenkreis Plön-Segeberg	62	5	8,1	26	41,9	16	25,8	15	24,2
800 - Kirchenkreis Ostholstein	610	74	12,1	178	29,2	128	21,0	230	37,7
900 - Propstei Lauenburg (Kk LL)	1 131	163	14,4	366	32,4	229	20,2	373	33,0
Hansestadt Lübeck	77 488	26 221	33,8	25 520	32,9	11 878	15,3	13 869	17,9

Quelle: Hansestadt Lübeck, 1.102 Kommunale Statistikstelle (Basis: Melderegister)

Evangelische 1-Personen-Haushalte nach Kirchengemeinden

in % der Haushalte der jeweiligen Kirchengemeinde



Grafik: Hansestadt Lübeck, 1.102, Kommunale Statistikstelle (Basis: Melderegister)

Glossar

Ausländer:in / ausländisch

Personen, die keine deutsche Staatsangehörigkeit besitzen, staatenlos sind oder deren Staatsangehörigkeit nicht geklärt ist, gelten als Ausländer:in. Personen, die im Besitz der deutschen und einer weiteren Staatsangehörigkeit sind, gelten als Deutsche.

Bevölkerungsstand

Hinsichtlich des Bevölkerungsstandes gilt es zwischen zwei Zahlen zu unterscheiden: den Bevölkerungsstand auf Grundlage des Melderegisters der Hansestadt Lübeck und des Zensus 2011, fortgeschrieben durch das Statistische Amt für Hamburg und Schleswig-Holstein. Die statistischen Auswertungen des Melderegisters sind für die kommunale Planung von besonderer Bedeutung und finden in der Hansestadt Lübeck in der Regel ihre Anwendung, da aus dieser Quelle kleinräumige Zahlen gewonnen werden können. Die Zahlen des Statistischen Amtes für Hamburg und Schleswig-Holstein sind dagegen ausschließlich auf gesamtstädtischer Ebene verfügbar.

Bevölkerung

Die Bevölkerung der Hansestadt Lübeck ergibt sich aus den Personen des Melderegisters bzw. Einwohner:innen der Hansestadt Lübeck. Dabei werden die Personen mit der Hauptwohnung oder der alleinigen Wohnung berücksichtigt.

Familienstand

Kategorisiert wird der im Melderegister der Hansestadt Lübeck eingetragene Familienstand. Dazu zählen: ledig (unverheiratet), verheiratet bzw. Lebenspartnerschaft (nach Lebenspartnerschaftsgesetz vom 16.2.2001), verwitwet bzw. Lebenspartner:in verstorben und geschieden bzw. Lebenspartnerschaft aufgehoben.

Geschlecht

Neben der Angabe des weiblichen oder männlichen Geschlechts, erfasst das Melderegister ebenso die Bevölkerung, welche ihr Geschlecht zu "divers" ändern ließ oder bereits seit Geburt dieses zugeschrieben bekam. Um das Gesetz zur statistischen Geheimhaltung zu wahren, muss aktuell von der Angabe zu Bevölkerung mit dem Geschlecht "divers" abgesehen werden. Mittels Zufallsverfahren wurden diese Personen dem männlichen oder weiblichen Geschlecht zugeordnet.

Haushalt

Die Bevölkerung mit identischer Adresse wird mit Hilfe von festgeschriebenen statistischen Verfahren zu Haushalten zusammengefasst. Für die Generierung der Haushalte in der Hansestadt Lübeck wird seit 2002 das HHGen Verfahren verwendet. Sonderadressen (z.B. Studierendenwohnheime) werden in die Haushaltgenerierung eingeschlossen.

Migrationshintergrund

Als Bevölkerung mit Migrationshintergrund zählen alle Ausländer:innen, Eingebürgerte, im Ausland geborene Deutsche sowie Aussiedler:innen. Kinder unter 18 Jahren, von denen mindestens ein Elternteil einen Migrationshintergrund hat, zählen ebenfalls zu den Bevölkerung mit Migrationshintergrund (VDSt, 2013). Die Hansestadt Lübeck verwendet seit 2007 das MigraPro Verfahren zur Ermittlung des Migrationshintergrundes.

Religionszugehörigkeit

Bei den Zugehörigkeiten wird unterschieden zwischen der öffentlich-rechtlichen römisch-katholischen Kirche, der öffentlich-rechtlichen evangelischen Kirche, sowie der Kategorie sonstige, keine, ohne Angabe. Unter letzterer sind alle Personen zusammengefasst, die keiner oder einer anderen (öffentlich-rechtlichen) Religionsgesellschaft als der römisch-katholischen bzw. der evangelischen Kirche angehören. Ebenso zählen auch alle weiteren Personen hierzu, die sich zu keiner oder einer anderen Religion, Glaubensrichtung oder Weltanschauung. Ferner sind hier auch alle Personen zusammengefasst, deren Religionszugehörigkeit unbekannt ist.