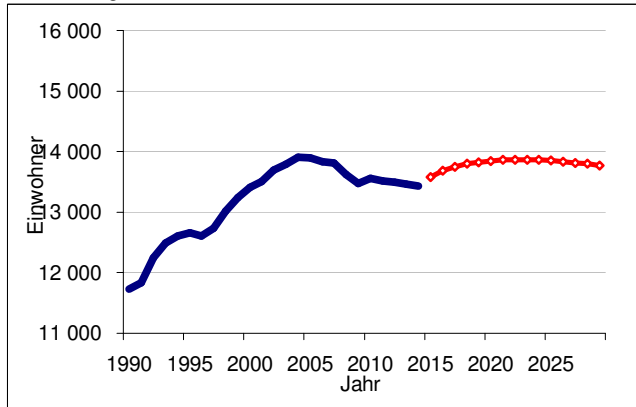


Bevölkerungsentwicklung 1990-2015 und Prognose bis 2030

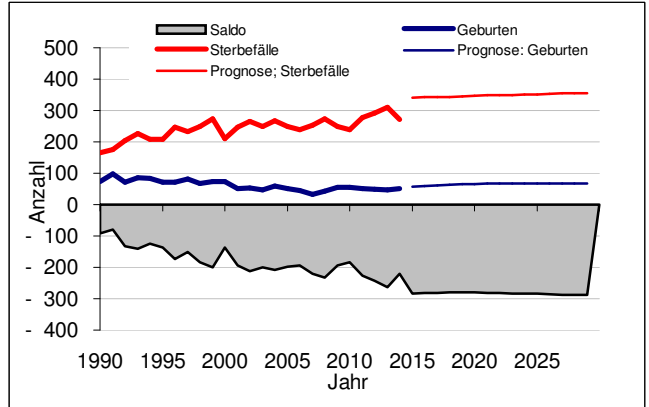
10 - Travemünde

	Jahr	Gebur- ten	Sterbe- fälle	nat. Saldo	Außen- zuzüge	Außen- fortzüge	Außen- saldo	Binnen- zuzüge	Binnen- fortzüge	Wand. Saldo	Saldo insg.	Einw. am 31.12.
bisherige Entwicklung	2000	74	210	- 136	799	548	251	313	270	294	158	13 410
	2001	52	246	- 194	758	535	223	329	274	278	84	13 504
	2002	53	265	- 212	869	520	349	330	253	426	214	13 700
	2003	47	248	- 201	879	576	303	370	353	320	119	13 786
	2004	59	267	- 208	867	547	320	311	334	297	89	13 902
	2005	51	248	- 197	856	603	253	233	323	163	- 34	13 892
	2006	44	238	- 194	729	573	156	251	257	150	- 44	13 835
	2007	32	253	- 221	640	473	167	329	296	200	- 21	13 813
	2008	42	274	- 232	646	574	72	279	340	11	- 221	13 617
	2009	55	248	- 193	725	667	58	237	240	55	- 138	13 477
	2010	55	238	- 183	800	544	256	288	282	262	79	13 561
	2011	52	278	- 226	704	492	212	355	415	152	- 74	13 515
	2012	48	291	- 243	681	450	231	368	377	222	- 21	13 495
	2013	46	310	- 264	766	559	207	260	250	217	- 47	13 464
2014	51	272	- 221	712	518	194	214	239	169	- 52	13 432	
Prognose 2015 - 2030	2015	57	340	- 283	833	498	335	332	241	426	143	13 575
	2016	59	342	- 282	825	519	306	333	251	389	106	13 681
	2017	62	343	- 281	809	536	273	334	258	349	68	13 749
	2018	64	343	- 280	802	547	255	335	261	330	50	13 799
	2019	65	345	- 280	791	556	236	335	263	308	27	13 827
	2020	66	346	- 280	788	558	230	335	265	301	20	13 847
	2021	67	348	- 281	785	562	223	336	264	296	15	13 862
	2022	67	349	- 281	782	564	218	336	266	288	7	13 868
	2023	68	350	- 283	779	565	214	335	267	282	0	13 868
	2024	68	352	- 284	776	568	208	335	267	277	- 8	13 860
	2025	68	352	- 284	773	568	205	335	266	274	- 10	13 850
	2026	68	354	- 286	770	567	203	334	265	272	- 14	13 836
	2027	68	355	- 287	767	568	199	334	264	268	- 19	13 817
	2028	68	355	- 288	764	566	198	334	265	267	- 21	13 797
	2029	68	355	- 288	761	565	197	333	265	264	- 23	13 773

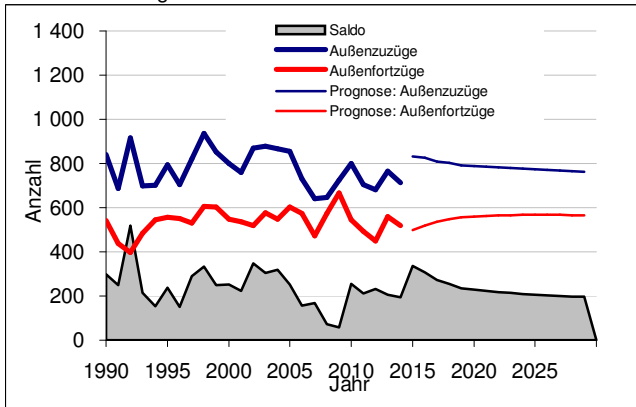
Bevölkerungsstand



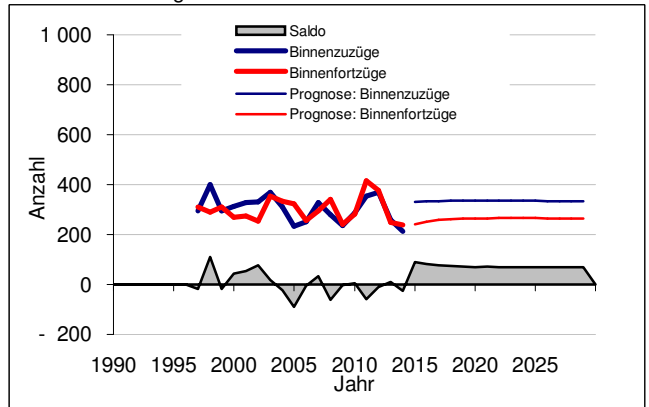
Geburten/Sterbefälle



Außenwanderung



Binnenwanderung



Quelle: Hansestadt Lübeck, Bevölkerungsprognose 2015-2030