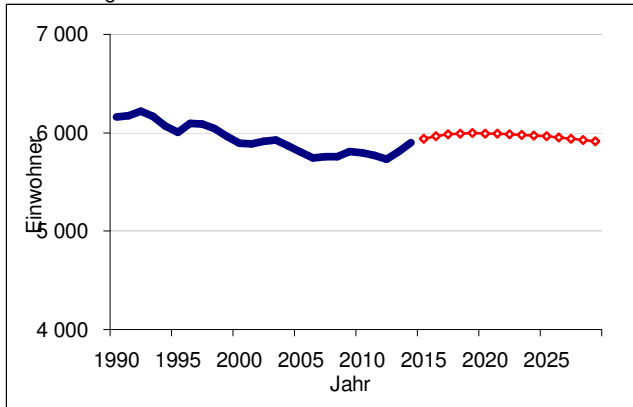


Bevölkerungsentwicklung 1990-2015 und Prognose bis 2030

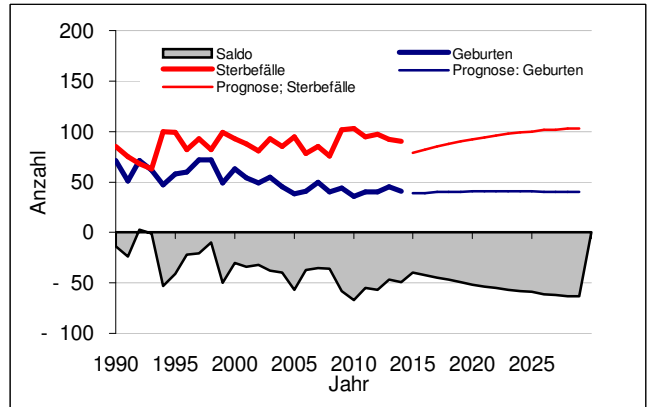
08 - Schlutup

Jahr	Geburten	Sterbefälle	nat. Saldo	Außen-zuzüge	Außenfortzüge	Außen-saldo	Binnen-zuzüge	Binnenfortzüge	Wand. Saldo	Saldo insg.	Einw. am 31.12.
2000	63	93	- 30	171	220	- 49	258	249	- 40	- 70	5 895
2001	54	88	- 34	218	198	20	279	270	29	- 5	5 886
2002	49	81	- 32	204	179	25	282	255	52	20	5 913
2003	55	93	- 38	227	194	33	286	236	83	45	5 925
2004	45	85	- 40	187	220	- 33	259	250	- 24	- 64	5 866
2005	38	95	- 57	168	200	- 32	262	229	1	- 56	5 801
2006	41	78	- 37	155	196	- 41	209	201	- 33	- 70	5 742
2007	50	85	- 35	210	178	32	242	215	59	24	5 758
2008	40	76	- 36	189	220	- 31	289	230	28	- 8	5 756
2009	44	102	- 58	250	221	29	308	224	113	55	5 811
2010	36	103	- 67	197	186	11	243	248	6	- 61	5 796
2011	40	95	- 55	223	183	40	232	235	37	- 18	5 769
2012	40	97	- 57	228	188	40	205	218	27	- 30	5 734
2013	45	92	- 47	262	194	68	230	183	115	68	5 812
2014	41	90	- 49	279	188	91	284	232	143	94	5 903
2015	39	79	- 40	260	191	69	264	256	76	36	5 939
2016	39	82	- 42	256	195	61	266	256	71	28	5 967
2017	40	85	- 45	251	198	53	266	257	61	16	5 983
2018	40	88	- 47	248	199	50	267	261	56	8	5 991
2019	40	90	- 49	244	200	45	268	259	53	4	5 995
2020	41	92	- 52	243	201	42	268	260	50	- 2	5 993
2021	41	94	- 54	242	201	42	268	258	52	- 2	5 991
2022	41	96	- 55	242	201	41	268	258	51	- 4	5 987
2023	41	98	- 57	241	200	40	268	258	51	- 6	5 980
2024	41	99	- 58	240	200	39	269	257	52	- 7	5 974
2025	41	100	- 59	239	200	39	268	256	52	- 8	5 966
2026	40	102	- 61	238	200	38	268	257	49	- 12	5 954
2027	40	102	- 62	237	200	37	268	255	50	- 12	5 942
2028	40	103	- 63	236	200	37	266	254	49	- 14	5 928
2029	40	103	- 63	236	199	36	265	254	48	- 15	5 913

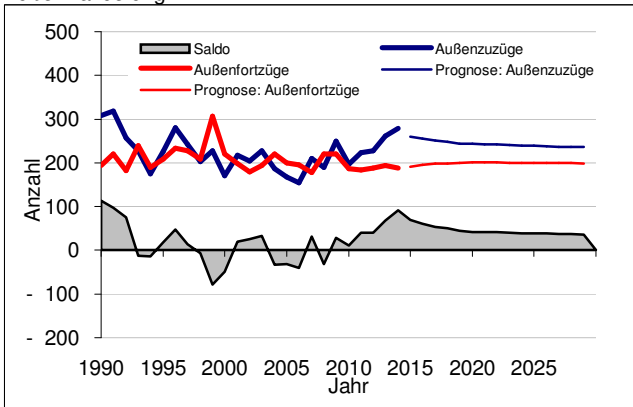
Bevölkerungsstand



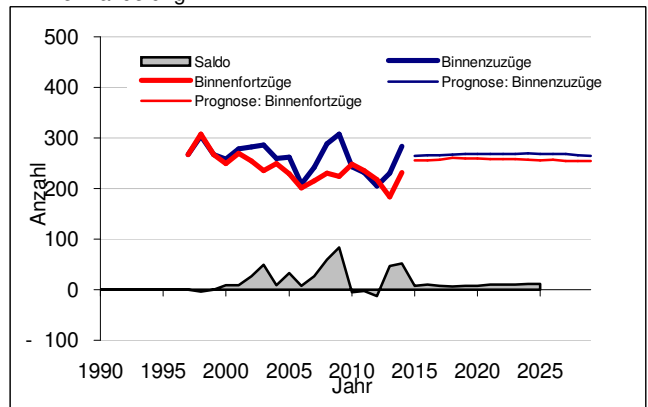
Geburten/Sterbefälle



Außenwanderung



Binnenwanderung



Quelle: Hansestadt Lübeck, Bevölkerungsprognose 2015-2030