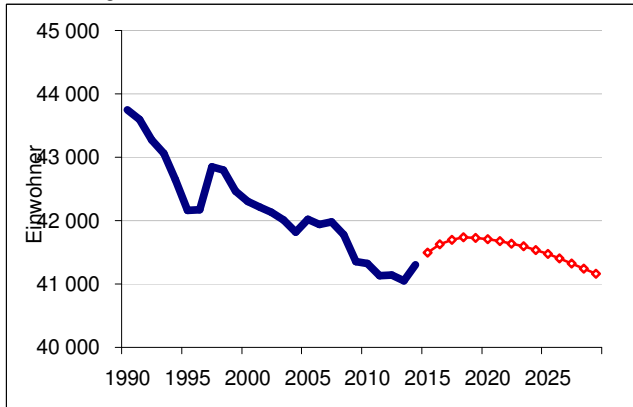


Bevölkerungsentwicklung 1990-2015 und Prognose bis 2030

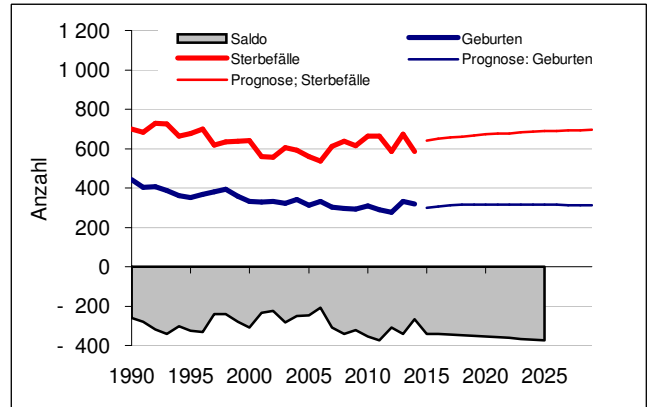
07 - St. Gertrud

Jahr	Geburten	Sterbefälle	nat. Saldo	Außenzuzüge	Außenfortzüge	Außen-saldo	Binnen-zuzüge	Binnenfortzüge	Wand. Saldo	Saldo insg.	Einw. am 31.12.
2000	332	642	- 310	1 706	1 886	- 180	2 058	1 783	95	- 215	42 300
2001	327	560	- 233	1 823	1 835	- 12	1 836	1 658	166	- 67	42 212
2002	331	555	- 224	1 868	1 955	- 87	1 960	1 712	161	- 63	42 133
2003	323	605	- 282	1 905	1 896	9	1 906	1 717	198	- 84	42 011
2004	341	592	- 251	1 901	2 070	- 169	1 973	1 690	114	- 137	41 821
2005	311	558	- 247	2 017	1 753	264	1 885	1 735	414	167	42 016
2006	331	538	- 207	1 885	1 874	11	1 797	1 638	170	- 37	41 938
2007	302	610	- 308	1 680	1 577	103	2 379	2 144	338	30	41 976
2008	297	639	- 342	1 770	1 742	28	2 300	2 185	143	- 199	41 775
2009	293	615	- 322	1 812	2 019	- 207	1 706	1 596	- 97	- 419	41 355
2010	308	663	- 355	1 768	1 622	146	2 191	2 281	56	- 299	41 323
2011	289	662	- 373	1 889	1 818	71	1 712	1 645	138	- 235	41 127
2012	277	585	- 308	1 900	1 692	208	1 693	1 657	244	- 64	41 138
2013	331	672	- 341	1 862	1 782	80	1 659	1 567	172	- 169	41 050
2014	318	584	- 266	1 946	1 608	338	1 727	1 581	484	218	41 299
2015	300	642	- 342	2 040	1 663	378	1 745	1 582	541	199	41 498
2016	307	650	- 343	2 014	1 701	313	1 769	1 609	472	129	41 628
2017	311	656	- 345	1 970	1 721	249	1 793	1 627	414	69	41 696
2018	314	661	- 347	1 952	1 732	220	1 808	1 641	387	40	41 736
2019	315	667	- 352	1 920	1 740	180	1 817	1 651	346	- 6	41 731
2020	316	672	- 356	1 911	1 743	168	1 819	1 654	333	- 23	41 708
2021	316	675	- 359	1 904	1 743	162	1 822	1 654	330	- 29	41 679
2022	316	678	- 362	1 897	1 742	155	1 825	1 656	324	- 38	41 641
2023	316	683	- 367	1 891	1 742	149	1 827	1 655	320	- 47	41 594
2024	315	686	- 371	1 884	1 742	143	1 826	1 656	313	- 58	41 536
2025	315	688	- 373	1 878	1 738	139	1 826	1 654	311	- 62	41 474
2026	314	691	- 377	1 871	1 736	135	1 824	1 652	307	- 69	41 405
2027	313	693	- 380	1 864	1 736	128	1 821	1 649	300	- 79	41 325
2028	312	694	- 382	1 858	1 733	124	1 821	1 645	300	- 82	41 244
2029	311	695	- 383	1 851	1 729	122	1 818	1 644	296	- 87	41 157

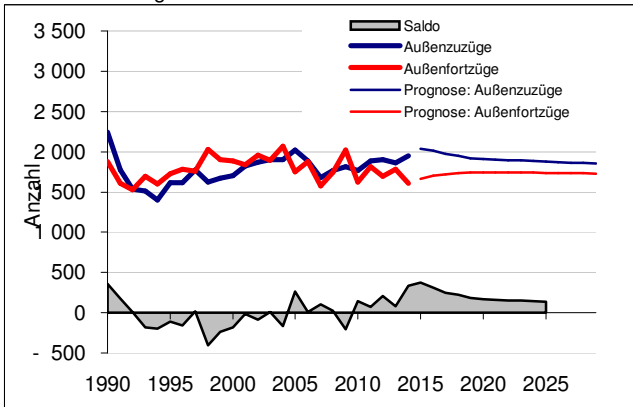
Bevölkerungsstand



Geburten/Sterbefälle



Außenwanderung



Binnenwanderung

