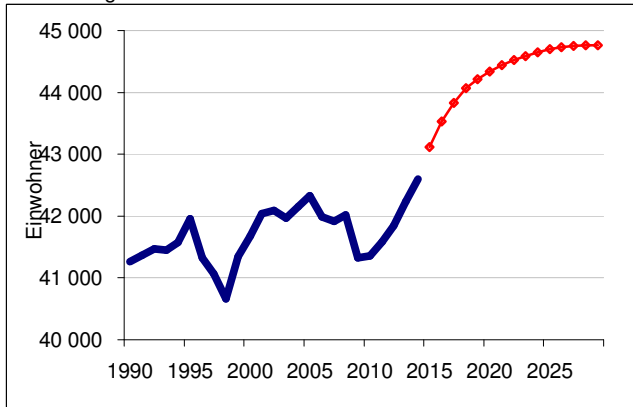


# Bevölkerungsentwicklung 1990-2015 und Prognose bis 2030

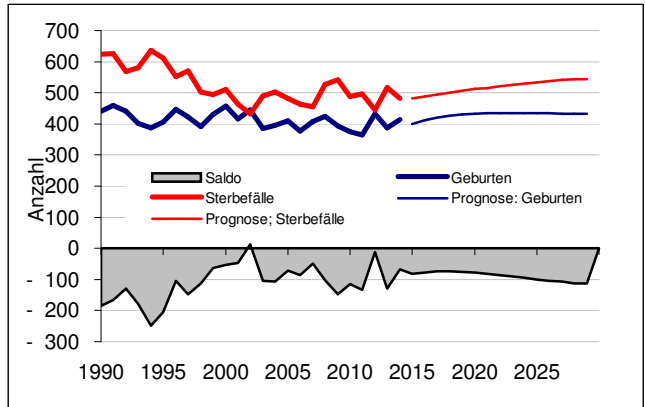
## 06 - St. Lorenz Nord

Jahr	Geburten	Sterbefälle	nat. Saldo	Außenzuzüge	Außenfortzüge	Außen-saldo	Binnen-zuzüge	Binnenfortzüge	Wand. Saldo	Saldo insg.	Einw. am 31.12.
2000	457	511	- 54	4 282	4 168	114	2 233	1 951	396	342	41 680
2001	416	463	- 47	4 558	4 533	25	2 258	1 772	511	464	42 039
2002	445	433	12	4 311	3 855	456	2 205	2 002	659	671	42 092
2003	386	490	- 104	3 619	3 845	- 226	2 175	1 902	47	- 57	41 967
2004	396	502	- 106	3 394	3 472	- 78	2 292	1 920	294	188	42 151
2005	410	482	- 72	3 225	3 138	87	2 010	1 882	215	143	42 327
2006	376	463	- 87	2 513	2 768	- 255	1 805	1 794	- 244	- 331	41 989
2007	407	455	- 48	2 497	2 461	36	2 407	2 351	92	44	41 915
2008	424	527	- 103	2 885	2 979	- 94	2 507	2 374	39	- 64	42 023
2009	394	541	- 147	2 723	3 302	- 579	1 792	1 766	- 553	- 700	41 326
2010	374	489	- 115	2 239	2 132	107	2 465	2 425	147	32	41 360
2011	364	497	- 133	2 373	2 241	132	1 840	1 740	232	99	41 579
2012	433	444	- 11	2 224	2 144	80	1 818	1 775	123	112	41 838
2013	388	517	- 129	2 552	2 232	320	1 830	1 685	465	336	42 240
2014	414	482	- 68	2 541	2 207	334	1 837	1 812	359	291	42 596
2015	400	481	- 81	2 719	2 199	519	1 872	1 790	602	521	43 117
2016	412	488	- 77	2 670	2 266	404	1 924	1 837	491	415	43 531
2017	421	495	- 74	2 597	2 310	287	1 957	1 874	371	297	43 828
2018	427	500	- 73	2 566	2 336	229	1 979	1 899	309	236	44 064
2019	431	506	- 75	2 512	2 359	153	1 991	1 920	224	149	44 213
2020	433	512	- 78	2 500	2 367	133	1 995	1 929	198	120	44 333
2021	435	515	- 81	2 492	2 370	122	2 001	1 938	184	103	44 437
2022	435	521	- 86	2 484	2 373	111	2 003	1 946	168	82	44 519
2023	435	525	- 90	2 477	2 374	102	2 008	1 948	162	72	44 591
2024	435	529	- 94	2 469	2 377	92	2 012	1 950	153	59	44 650
2025	435	534	- 100	2 461	2 378	83	2 014	1 951	146	46	44 696
2026	434	538	- 104	2 454	2 379	75	2 014	1 952	136	33	44 728
2027	433	541	- 107	2 446	2 380	66	2 015	1 953	128	20	44 749
2028	433	544	- 112	2 438	2 379	59	2 015	1 952	122	10	44 759
2029	432	544	- 113	2 431	2 378	53	2 014	1 951	115	2	44 761

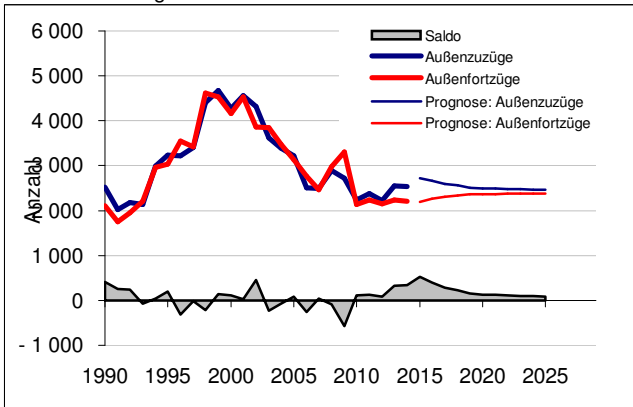
Bevölkerungsstand



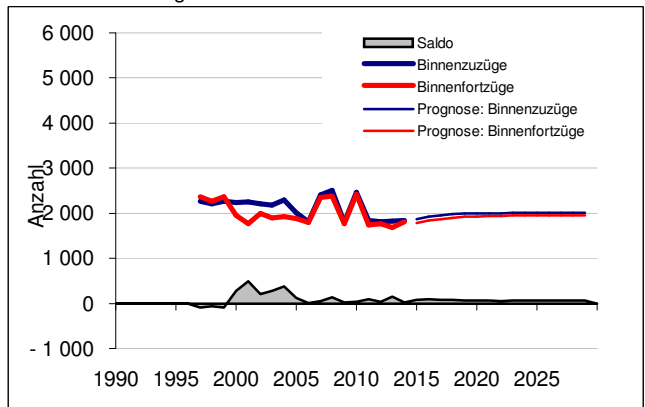
Geburten/Sterbefälle



Außenwanderung



Binnenwanderung



Quelle: Hansestadt Lübeck, Bevölkerungsprognose 2015-2030