

# Bevölkerungsentwicklung 1990-2015 und Prognose bis 2030

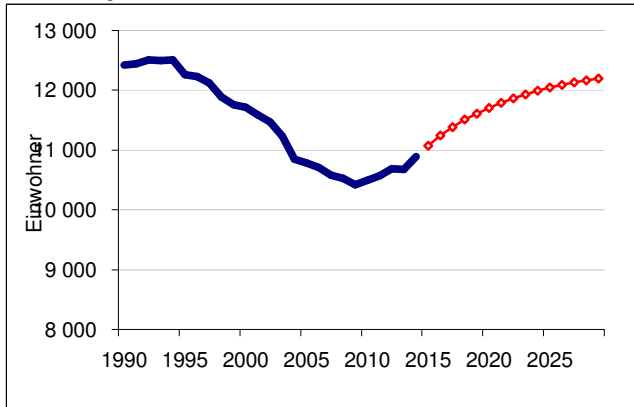
## 04 - Buntekuh

Jahr	Geburten	Sterbefälle	nat. Saldo	Außen-zuzüge	Außenfortzüge	Außen-saldo	Binnen-zuzüge	Binnenfortzüge	Wand. Saldo	Saldo insg.	Einw. am 31.12.
2000	124	115	9	508	532	- 24	780	822	- 66	- 57	11 715
2001	123	124	- 1	502	484	18	641	771	- 112	- 113	11 590
2002	111	137	- 26	542	489	53	660	802	- 89	- 115	11 472
2003	113	125	- 12	485	554	- 69	631	759	- 197	- 209	11 233
2004	99	127	- 28	398	446	- 48	573	874	- 349	- 377	10 853
2005	89	122	- 33	441	440	1	643	684	- 40	- 73	10 783
2006	99	123	- 24	523	448	75	493	628	- 60	- 84	10 706
2007	117	112	5	326	373	- 47	536	588	- 99	- 94	10 582
2008	104	147	- 43	367	446	- 79	617	551	- 13	- 56	10 523
2009	104	128	- 24	466	549	- 83	578	571	- 76	- 100	10 423
2010	111	156	- 45	445	401	44	603	672	- 25	- 70	10 490
2011	97	124	- 27	476	420	56	863	815	104	77	10 570
2012	113	125	- 12	441	368	73	842	791	124	112	10 690
2013	113	156	- 43	485	459	26	526	532	20	- 23	10 678
2014	131	110	21	522	447	75	568	477	166	187	10 894
2015	113	134	- 21	581	431	150	602	548	204	183	11 077
2016	118	137	- 19	567	445	122	620	560	182	164	11 241
2017	122	140	- 18	549	461	88	637	565	160	142	11 382
2018	126	143	- 18	541	471	70	642	569	143	126	11 508
2019	129	146	- 18	526	480	46	647	574	120	102	11 610
2020	131	150	- 19	524	487	37	650	576	111	93	11 703
2021	132	152	- 20	522	494	28	655	581	102	82	11 785
2022	134	154	- 20	521	499	22	657	581	98	78	11 863
2023	135	156	- 21	520	503	17	657	585	89	68	11 932
2024	136	157	- 21	518	509	9	660	589	80	59	11 990
2025	137	159	- 22	517	512	4	660	590	74	52	12 043
2026	137	160	- 23	516	516	0	661	592	69	47	12 089
2027	138	161	- 23	514	518	- 4	662	594	65	42	12 131
2028	138	161	- 23	513	521	- 8	663	596	59	36	12 167
2029	139	162	- 23	512	525	- 13	663	596	53	31	12 197

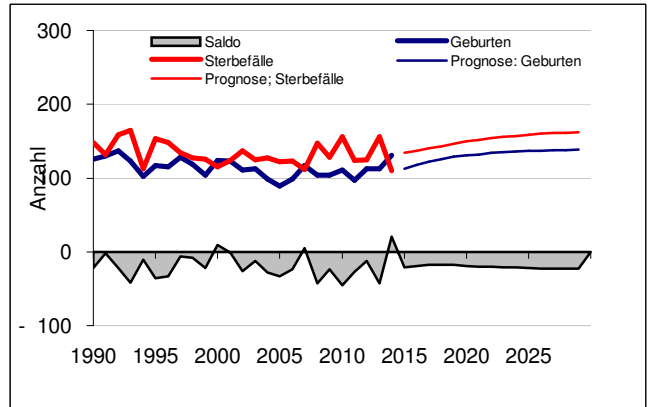
bisherige Entwicklung

Prognose 2015 - 2030

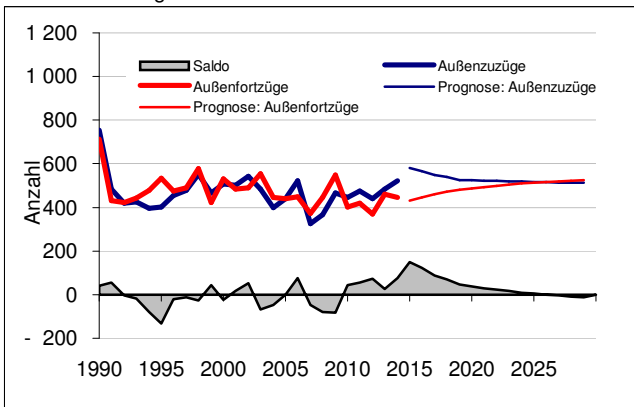
Bevölkerungsstand



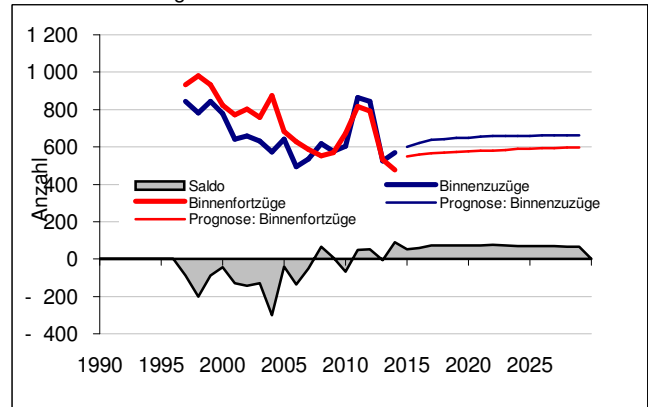
Geburten/Sterbefälle



Außenwanderung



Binnenwanderung



Quelle: Hansestadt Lübeck, Bevölkerungsprognose 2015-2030