

Bevölkerungsentwicklung 1990-2015 und Prognose bis 2030

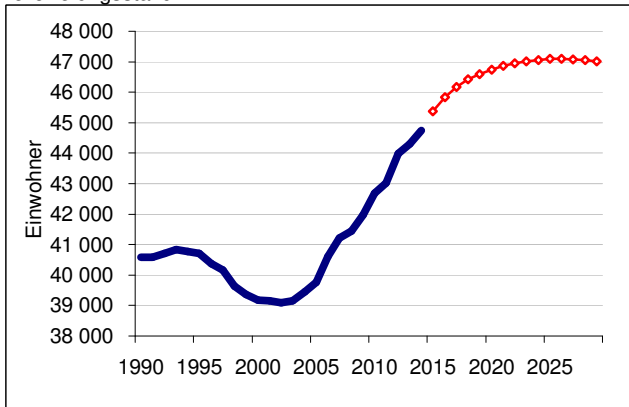
02 - St. Jürgen

Jahr	Geburten	Sterbefälle	nat. Saldo	Außenzuzüge	Außenfortzüge	Außen-saldo	Binnen-zuzüge	Binnenfortzüge	Wand. Saldo	Saldo insg.	Einw. am 31.12.
2000	352	404	- 52	2 081	1 933	148	1 554	1 830	- 128	- 180	39 178
2001	315	361	- 46	2 302	2 000	302	1 548	1 812	38	- 8	39 145
2002	294	387	- 93	2 339	1 986	353	1 581	1 872	62	- 31	39 098
2003	340	391	- 51	2 196	2 040	156	1 731	1 769	118	67	39 159
2004	308	333	- 25	2 225	2 106	119	1 701	1 511	309	284	39 440
2005	314	334	- 20	2 068	1 998	70	1 775	1 529	316	296	39 763
2006	323	354	- 31	2 273	1 894	379	1 908	1 464	823	792	40 597
2007	326	320	6	2 073	1 759	314	1 888	1 799	403	409	41 220
2008	407	356	51	2 251	2 222	29	2 048	2 068	9	60	41 443
2009	384	337	47	2 497	2 284	213	1 881	1 629	465	512	41 970
2010	406	381	25	2 384	1 935	449	2 215	2 268	396	421	42 686
2011	389	391	- 2	2 444	2 164	280	1 600	1 580	300	298	43 024
2012	378	421	- 43	2 543	2 069	474	1 700	1 680	494	451	43 991
2013	447	439	8	2 490	2 238	252	1 562	1 608	206	214	44 294
2014	432	414	18	2 707	2 316	391	1 594	1 592	393	411	44 749
2015	416	409	7	2 816	2 212	603	1 640	1 624	619	626	45 375
2016	429	421	8	2 770	2 305	465	1 663	1 670	458	466	45 841
2017	436	433	3	2 700	2 363	337	1 679	1 694	321	325	46 166
2018	441	442	0	2 670	2 390	280	1 688	1 709	258	258	46 424
2019	444	452	- 8	2 618	2 414	204	1 695	1 718	182	174	46 598
2020	446	461	- 15	2 606	2 422	184	1 695	1 720	158	143	46 741
2021	446	469	- 24	2 597	2 429	168	1 694	1 724	139	115	46 856
2022	446	478	- 32	2 589	2 433	156	1 694	1 726	124	92	46 948
2023	446	486	- 40	2 580	2 436	145	1 691	1 728	108	68	47 015
2024	445	492	- 47	2 572	2 438	135	1 688	1 729	94	47	47 062
2025	444	499	- 54	2 564	2 438	126	1 685	1 730	81	27	47 089
2026	444	505	- 61	2 555	2 441	115	1 684	1 729	69	7	47 096
2027	443	510	- 68	2 547	2 441	106	1 680	1 729	57	- 11	47 085
2028	442	515	- 74	2 539	2 441	98	1 677	1 728	46	- 27	47 057
2029	440	519	- 79	2 530	2 439	91	1 674	1 726	39	- 40	47 018

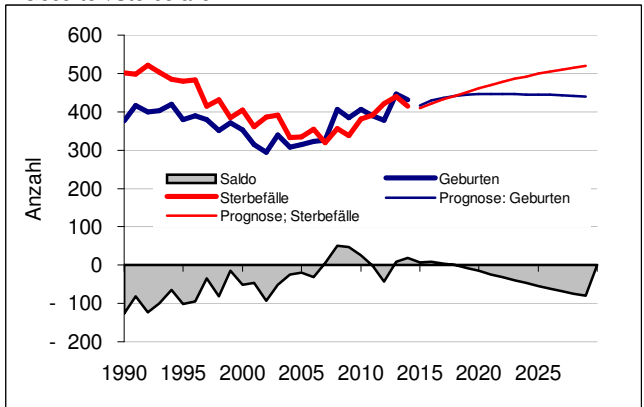
bisherige Entwicklung

Prognose 2015 - 2030

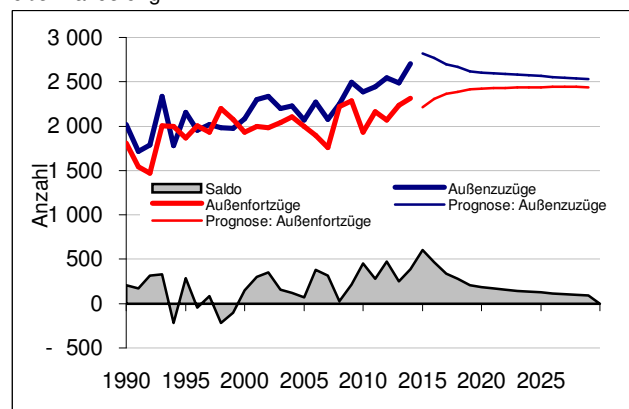
Bevölkerungsstand



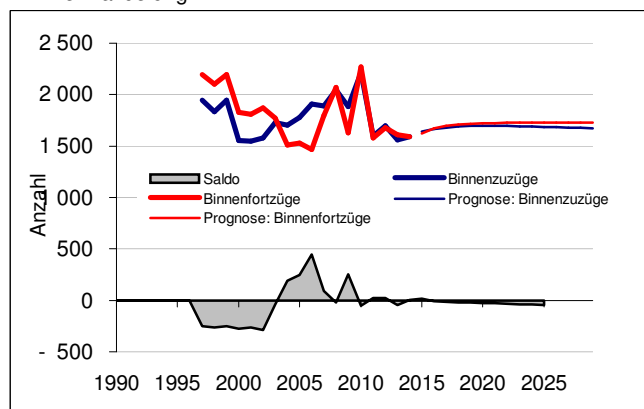
Geburten/Sterbefälle



Außenwanderung



Binnenwanderung



Quelle: Hansestadt Lübeck, Bevölkerungsprognose 2015-2030