


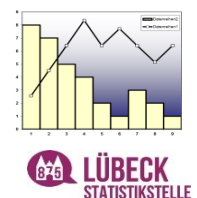
Hansestadt LÜBECK 



STATISTISCHE NACHRICHTEN

# Seeschiffahrtsstatistik Lübeck in Zahlen 2018

Kommunale Statistikstelle der Hansestadt Lübeck  
April 2019, Nr. 28, 1. Auflage



## Zeichenerklärung:

-	=	nichts vorhanden
.	=	Zahlenwert unbekannt oder geheim zu halten
...	=	Zahlenangaben lagen bei Redaktionsschluss noch nicht vor
BRZ	=	Bruttoraumzahl
G	=	Grafik
Lkw	=	Lastkraftwagen
Lo/Lo	=	Lift-on/Lift-off
NRZ	=	Nettoraumzahl
Pkw	=	Personenkraftwagen
r	=	korrigierte Zahl
Ro/Ro	=	Roll-on/Roll-off
t	=	Tonne
T	=	Tabelle
tdw	=	Tragfähigkeit eines Schiffes in Tonnen (tons deadweight)
TEU	=	Twenty-foot Equivalent Unit
x	=	Tabellenfach gesperrt, weil Aussage nicht sinnvoll

## Impressum

Herausgeber:	Hansestadt Lübeck - Der Bürgermeister Logistik, Statistik und Wahlen - Kommunale Statistikstelle
Autor:	David Burger
Glossar:	Pauline Engellandt
Druck:	Susanne Baer
Datenproduktion / Auskünfte:	Meike Dohrendorf Tel.: (0451) 122 - 1338 Fax: (0451) 122 - 1237 E-mail: meike.dohrendorf@luebeck.de
Internet:	<a href="http://www.statistik.luebeck.de">www.statistik.luebeck.de</a>
Zitierhinweis:	Hansestadt Lübeck - Kommunale Statistikstelle, Seeschiffahrtsstatistik 2018
Nutzungsbedingungen:	Sie dürfen Informationen speichern und auch auszugsweise mit Quellenangabe verbreiten. Es darf keine Veränderung oder Verfälschung der Inhalte erfolgen. Erlaubt sind eigene Berechnungen, die als solche gekennzeichnet werden müssen. Im Falle einer Veröffentlichung der Zahlen im Internet muss eine Verlinkung auf die Homepage der Kommunalen Statistikstelle erfolgen. Die Nutzung der Inhalte für gewerbliche Zwecke benötigt eine Genehmigung durch die Kommunale Statistikstelle, ausgenommen sind Presse, Rundfunk, Fernsehen und wissenschaftliche Publikationen.

## Inhaltsübersicht

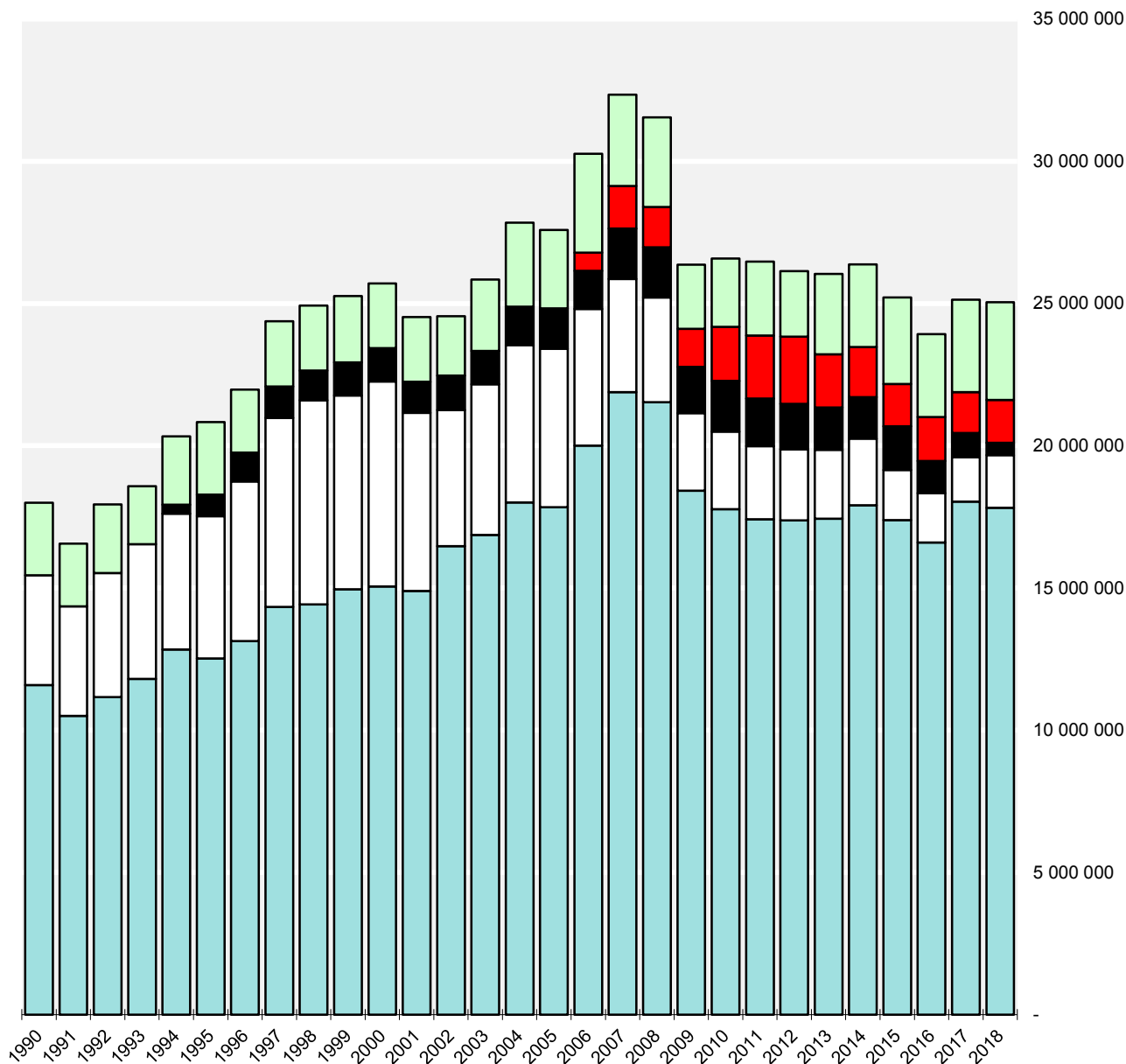
	Seite	
G / T	Entwicklung des Güterumschlags in den Lübecker Häfen 1990 - 2018 nach Kaianlagen	4
T	Der Güterverkehr der Lübecker Häfen über See	5
T	Schiffsverkehr über See	5
T	Beförderungsleistungen der Ro/Ro-Schiffe	5
T	Container Verkehre im Lo/Lo- und Ro/Ro-Verkehr	5
T	Kreuzschifffahrt	5
T / G	Entwicklung des Güterumschlags in den Lübecker Häfen 2017 und 2018 nach Monaten	6
T / G	Entwicklung der Beförderungsleistungen 1983 - 2017 nach Transporteinheiten	7
T / G	Entwicklung der Beförderungsleistungen im Ro/Ro-Verkehr 1983 - 2018	8
T / G	Entwicklung des Passagieraufkommens in den Lübecker Häfen 1983 - 2018 nach Ein- und Ausreise	9
T / G	Lange Reihen zur Entwicklung des Güterumschlags in den Lübecker Häfen 1850 - 2018	10
T	Der Seeverkehr der Lübecker Häfen 2018 nach Flaggen und Anzahl der Fahrten	11
T	Der Seeverkehr der Lübecker Häfen 2018 nach Schiffsarten und Verkehrsbezirken/Gütermenge in t	12
T	Umschlagsstrukturabelle der Lübecker Häfen 2017 und 2018 nach Kaianlagen	15
T	An- und abgehende Schiffe 2018 nach Größenordnung (BRZ und tdw) und Schiffsarten	16

## Glossar

Containerschiff:	Containerschiffe wurden für den Transport von Containern konzipiert. Ihre Ladungskapazität wird nach der Anzahl von 20 Fuß Containern in TEU (Twenty-foot Equivalent Units) gemessen.
Fährschiff:	Eine Fähre dient als Wasserfahrzeug, welches Personen, Fahrzeuge und Güter über das Wasser befördert.
Kreuzfahrtschiffe:	Die Anzahl der Kreuzfahrtschiffe bezieht sich ausschließlich auf die eingehenden Schiffe. Dabei wird nochmal genauer auf die ein- und ausreisenden Passagiere eingegangen und somit die durchschnittliche Passagierzahl pro Schiff ermittelt.
Lo/Lo-Schiff:	Lift-on/Lift-of-Schiffe werden mit einem Kran be- und entladen.
Passagieraufkommen:	Beim Passagieraufkommen wird zwischen Ein- und Ausreisenden unterschieden.
Ro/Ro-Schiff:	Roll-on/Roll-off-Schiffe können rollende Ladung transportieren. Die Ladung erfolgt über Seiten-, Bug- oder Heckpforten.
Schüttgutfrachtschiff:	Der Name Schüttgutfrachtschiff zielt auf die Ladung des Schiffes, weil diese aus schüttbaren Gütern, wie z.B. Kies, Sand oder Steine besteht.
Seeverkehr:	Der Seeverkehr in der Hansestadt Lübeck wird nach Schiffsart unterschieden. Darunter fallen Schüttgutfrachtschiffe, Containerschiffe, Stückgutschiffe, Ro/Ro-Schiffe/Fährschiffe sowie Kreuzfahrtschiffe.
Stückgutfrachtschiff:	Die Ladung eines Stückgutfrachtschiffs besteht aus festen Gütern z.B. Ballen, Säcke oder Kisten.

## Entwicklung des Güterumschlags in den Lübecker Häfen 1990 - 2018 nach Kaianlagen in t inkl. Eigengewichte

Skandinavienkai Nordlandkai Schlutupkai Seelandkai sonstige Häfen



Jahr	insgesamt	davon					Veränderung gegenüber Vorjahr in %
		Skandinavienkai	Nordlandkai	Schlutupkai	Seelandkai	sonstige Häfen	
1990	18 000 571	11 584 711	3 858 743	-	-	2 557 117	x
2000	25 707 439	15 053 288	7 210 648	1 165 220	-	2 278 283	1,8
2010	26 582 367	17 768 407	2 733 243	1 781 863	1 893 944	2 404 910	0,8
2015	25 217 597	17 380 760	1 762 454	1 538 959	1 487 456	3 047 968	-4,4
2016	23 921 349	16 594 516	1 738 596	1 125 065	1 549 547	2 913 625	-5,1
2017	25 132 371	18 039 788	1 562 156	844 156	1 442 801	3 243 470	5,1
2018	25 045 540	17 820 288	1 850 303	434 026	1 504 210	3 436 713	-0,3

## Der Güterverkehr der Lübecker Häfen über See

	Empfang in t		Versand in t		Veränd. in %
	2018	2017	2018	2017	
Gütergruppen insgesamt	13 728 035	13 667 256	11 317 505	11 465 115	- 0,3

## Schiffsverkehr über See

	2018	2017	Veränderung gegenüber Vorjahr		
			Anzahl	in %	
Ankünfte	Zahl der Fahrten	4 150	4 271	- 121	- 2,8
	tdw.....	36 973 802	37 537 413	- 563 611	- 1,5
Abgang	Zahl der Fahrten	4 150	4 271	- 121	- 2,8
	tdw.....	36 973 802	37 537 413	- 563 611	- 1,5

## Beförderungsleistungen der Ro/Ro-Schiffe

	2018	2017	Veränderung gegenüber Vorjahr	
			Anzahl	in %
Passagiere	428 850	417 804	11 046	2,6
Pkw	138 118	139 013	- 895	- 0,6
Omnibusse	1 889	2 159	- 270	- 12,5
Lkw	381 211	413 987	- 32 776	- 7,9
Trailer	384 947	422 270	- 37 323	- 8,8
Ladungsmenge in t (inkl. Eigengewichte)	22 983 728	23 083 912	- 100 184	- 0,4
<i>darunter auf Lkw und Trailer</i>	11 080 217	11 016 528	63 689	0,6

## Container Verkehre im Lo/Lo- und Ro/Ro-Verkehr

	2018	2017	Veränderung gegenüber Vorjahr	
			Anzahl	in %
Gesamtstückzahl	92 884	91 089	1 795	2,0
TEU (Twenty-foot Equivalent Unit)	150 758	139 436	11 322	8,1
Güter in Container	1 910 415	1 792 575	117 840	6,6

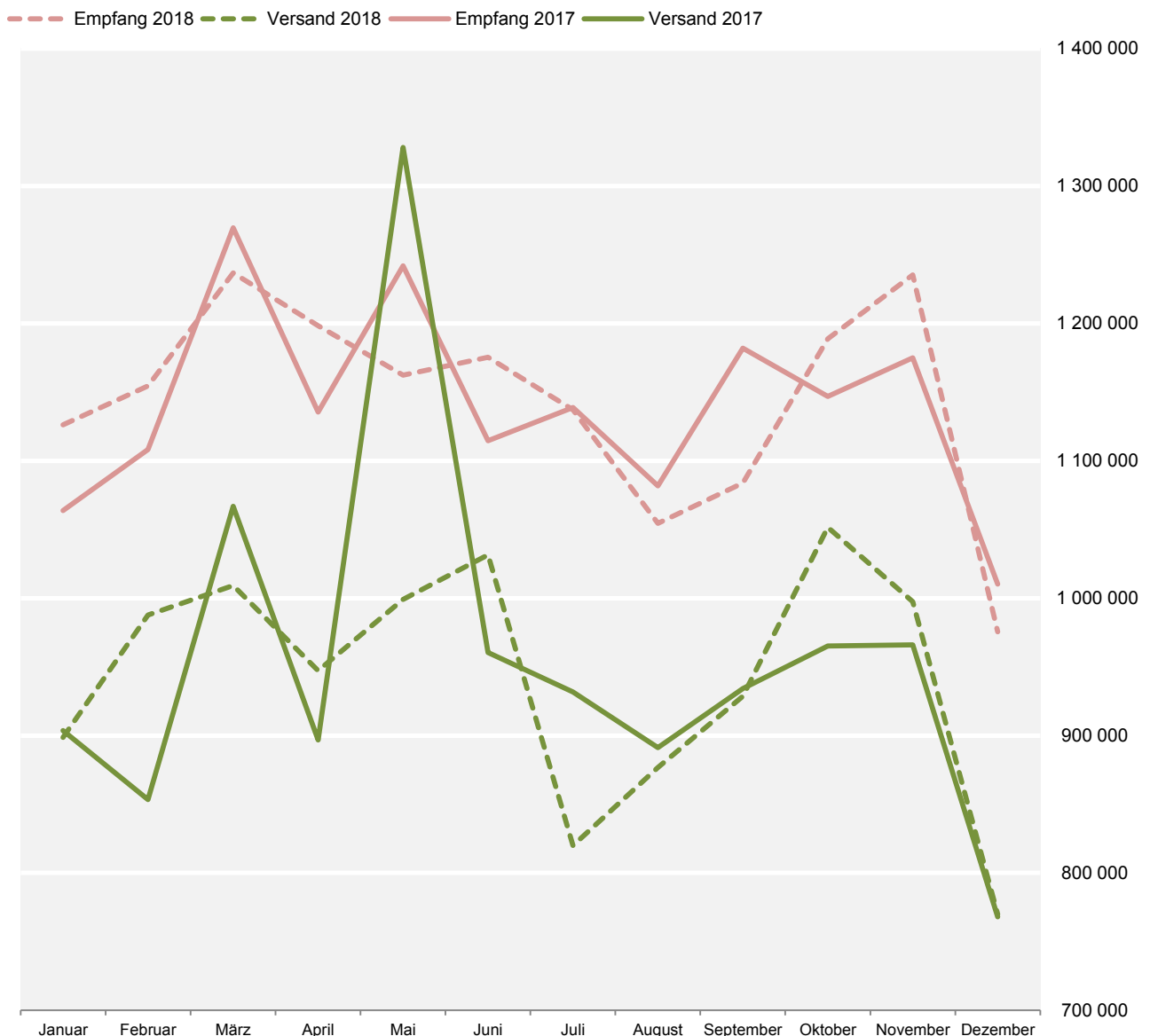
## Kreuzschifffahrt

	2018	2017	Veränderung gegenüber Vorjahr	
			Anzahl	in %
Schiffe	18	15	3	20,0
Passagiere (Gesamtzahl)	26 006	28 297	- 2 291	- 8,1
<i>darunter Eingang</i>	13 033	14 153	- 1 120	- 7,9
<i>darunter Ausgang</i>	12 973	14 144	- 1 171	- 8,3
BRZ	495 695	300 449	195 246	65,0

**Entwicklung des Güterumschlags in den Lübecker Häfen 2017 und 2018 nach Monaten**  
in t inkl. Eigengewichte

Jahr	2018		2017		Veränderung gegenüber Vorjahr		
Monat	Empfang	Versand	Empfang	Versand	Empfang	Versand	komplett in %
Januar	1 126 048	898 746	1 063 735	903 581	62 313	- 4 835	2,9
Februar	1 154 509	987 630	1 108 101	853 318	46 408	134 312	9,2
März	1 236 626	1 009 233	1 269 534	1 066 925	- 32 908	- 57 692	- 3,9
April	1 198 194	947 186	1 135 379	896 747	62 815	50 439	5,6
Mai	1 162 307	999 033	1 241 806	1 327 963	- 79 499	- 328 930	- 15,9
Juni	1 175 393	1 031 486	1 114 529	960 356	60 864	71 130	6,4
Juli	1 137 041	819 911	1 138 757	931 645	- 1 716	- 111 734	- 5,5
August	1 054 363	876 818	1 081 663	891 162	- 27 300	- 14 344	- 2,1
September	1 083 841	928 571	1 181 855	934 096	- 98 014	- 5 525	- 4,9
Oktober	1 188 815	1 051 603	1 146 842	965 207	41 973	86 396	6,1
November	1 235 296	997 346	1 174 904	966 045	60 392	31 301	4,3
Dezember	975 602	769 942	1 010 151	768 070	- 34 549	1 872	- 1,8
<b>Summe</b>	<b>13 728 035</b>	<b>11 317 505</b>	<b>13 667 256</b>	<b>11 465 115</b>	<b>60 779</b>	<b>- 147 610</b>	<b>- 0,3</b>

**Entwicklung des Güterumschlags in den Lübecker Häfen nach Monaten**  
in t



## Entwicklung der Beförderungsleistungen 1983 - 2017 nach Transporteinheiten

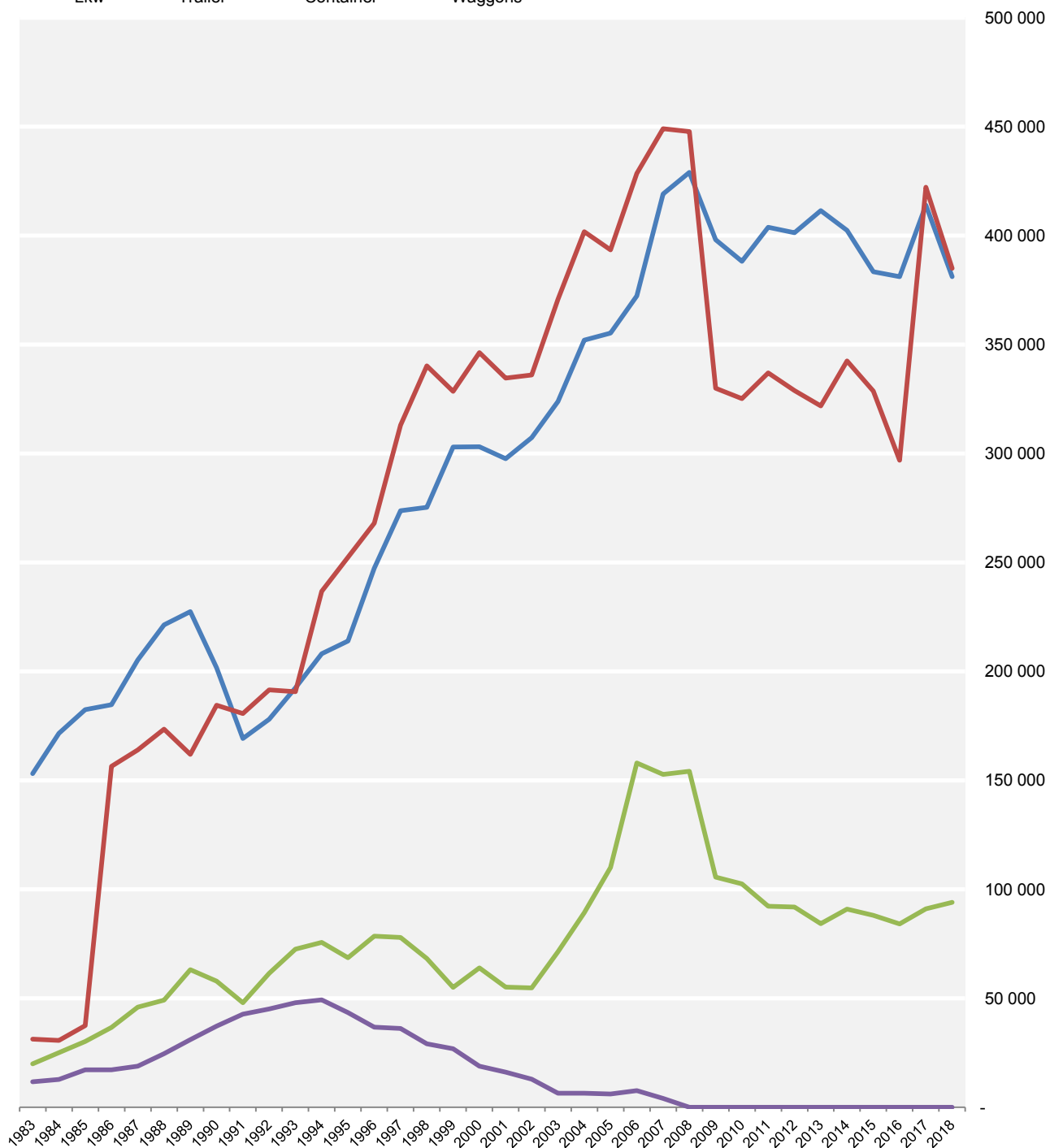
Anzahl

Jahr	Lkw	Trailer	Container	Waggons*
1983	153 119	31 284	19 941	11 771
1990	201 709	184 577	57 888	37 326
2000	303 131	346 361	63 952	18 929
2010	388 223	325 217	102 538	-
2015	383 495	328 674	88 049	-
2016	381 159	296 880	84 172	-
2017	413 987	422 270	91 089	-
2018	381 211	384 947	94 082	-

## Entwicklung der Beförderungsleistungen 1983 - 2018 nach Transporteinheiten

Anzahl

— Lkw — Trailer — Container — Waggons\*



\* ab 2009 keine Waggons mehr verschifft

## Entwicklung der Beförderungsleistungen im Ro/Ro-Verkehr 1983 - 2018

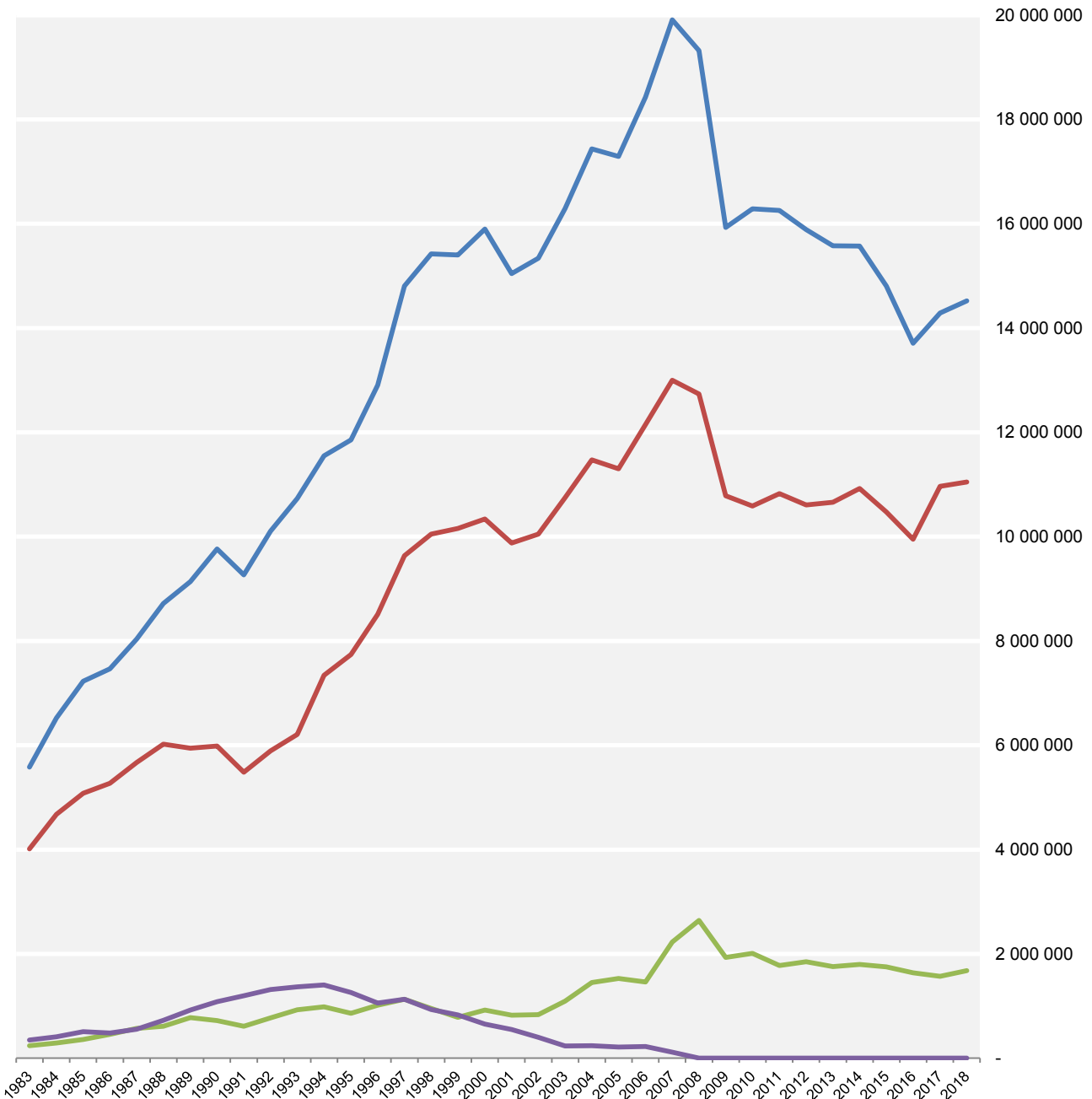
in t ohne Eigengewichte

Jahr	Gesamt Ro/Ro-Verkehr	Güter auf Lkw u. Trailer	Güter in Container	Güter in Waggons*
1983	5 581 038	4 012 062	241 405	351 104
1990	9 763 950	5 986 846	723 675	1 082 592
2000	15 900 873	10 339 979	925 513	653 564
2010	16 286 839	10 588 781	2 010 536	-
2015	14 803 609	10 470 960	1 748 828	-
2016	13 709 623	9 952 590	1 639 161	-
2017	14 287 103	10 962 975	1 571 747	-
2018	14 518 859	11 047 250	1 677 005	-

## Entwicklung der Beförderungsleistungen im Ro/Ro Verkehr 1983 - 2018

in t ohne Eigengewichte

— Gesamt Ro/Ro-Verkehr — Güter auf Lkw u. Trailer — Güter in Container — Güter in Waggons\*



\* ab 2009 keine Waggons mehr verschifft

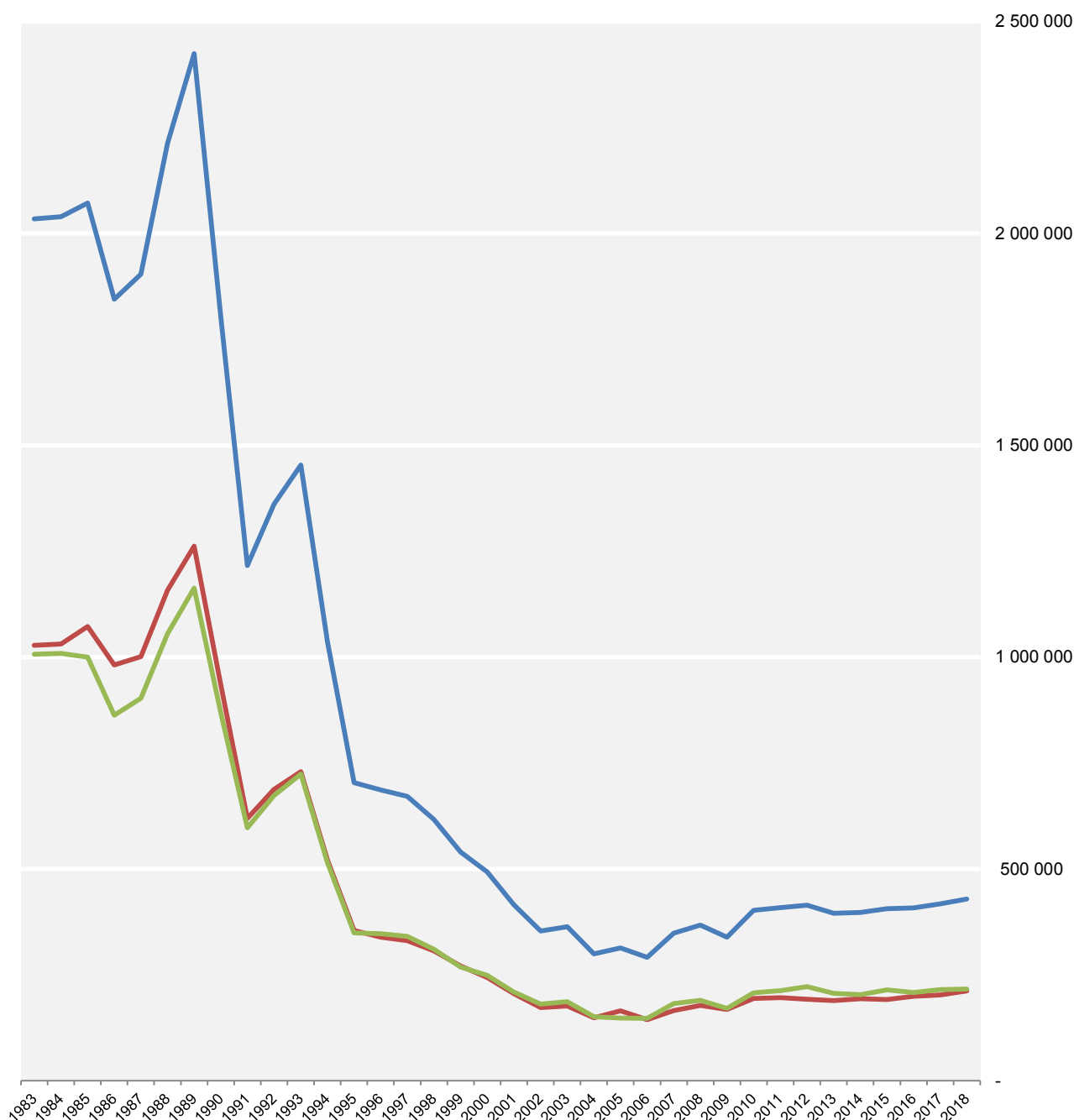


## Entwicklung des Passagieraufkommens in den Lübecker Häfen 1983 - 2018 nach Ein- und Ausreise

Jahr	Passagiere insgesamt	davon		Veränderung gegenüber Vorjahr Anzahl
		Einreisende	Ausreisende	
1983	2 034 313	1 027 609	1 006 704	x
1990	1 804 460	935 393	869 067	- 620 241
2000	492 978	243 833	249 145	- 47 044
2010	402 053	194 567	207 486	63 064
2015	406 455	191 942	214 513	9 310
2016	407 830	199 594	208 236	1 375
2017	417 804	202 675	215 129	9 974
2018	428 850	212 059	216 791	11 046

## Entwicklung des Passagieraufkommens in den Lübecker Häfen 1983 - 2018 nach Ein- und Ausreise Anzahl der Personen

— Passagiere insgesamt — Einreisende — Ausreisende

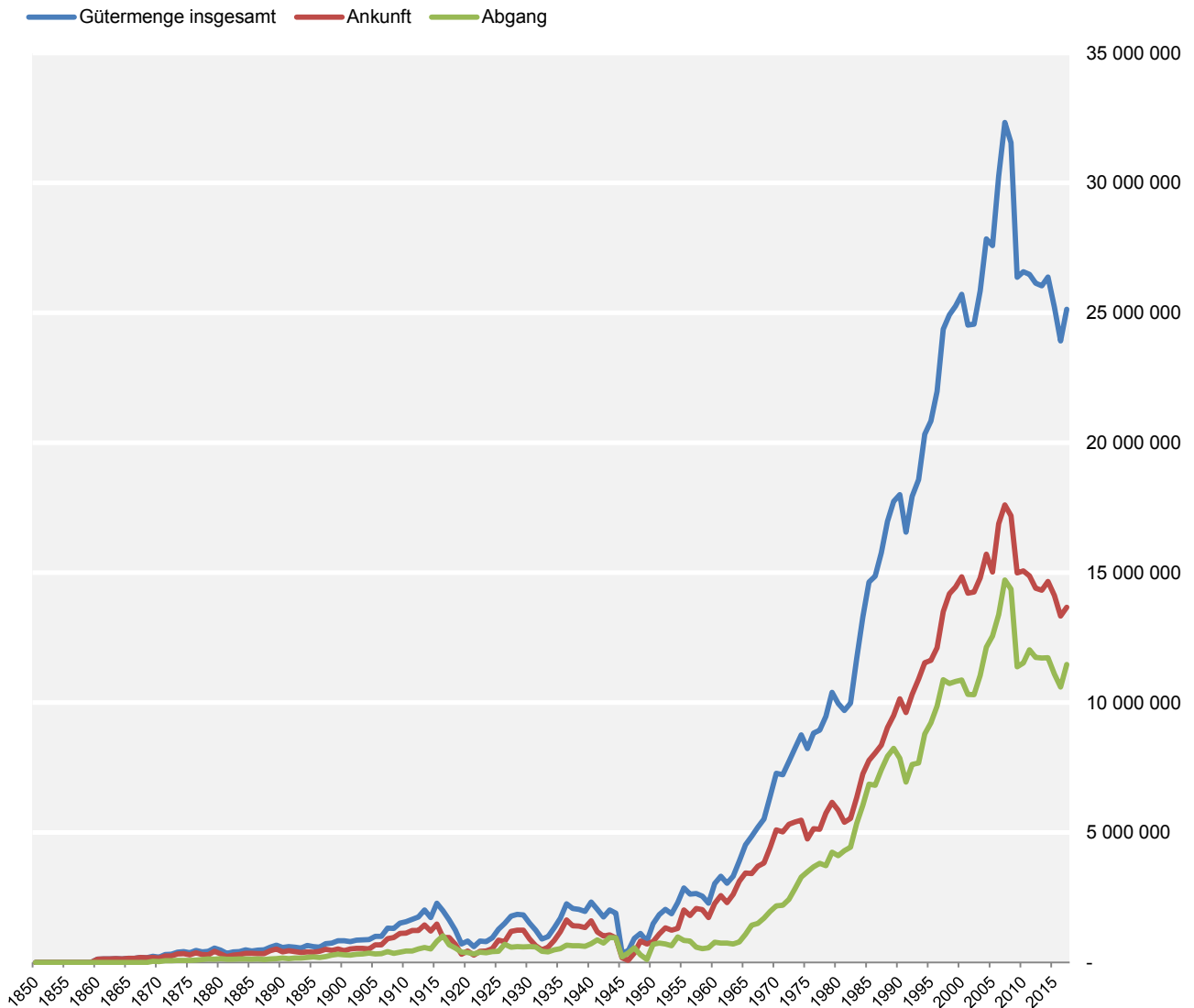


## Lange Reihen zur Entwicklung des Güterumschlags in den Lübecker Häfen 1850 - 2018

Jahr	Ankunft			Abgang			Gütermenge insgesamt
	Anzahl der Fahrten	NRT ab 2000 BRZ	Gütermenge in t	Anzahl der Fahrten	NRT ab 2000 BRZ	Gütermenge in t	
1850	1 153	71 020	.	1 154	71 605	.	.
1900	2 816	554 791	444 685	2 818	561 849	289 400	829 600
1950	3 312	649 005	799 701	3 323	651 196	691 709	1 491 410
1960	5 806	1 817 458	2 261 110	5 831	1 820 045	776 520	3 037 630
1970	7 556	9 435 704	5 096 987	7 567	9 450 159	2 177 554	7 274 541
1980	6 525	16 941 700	5 856 264	6 429	16 948 644	4 106 217	9 962 481
1990	5 896	27 577 314	10 147 644	5 894	27 569 730	7 852 927	18 000 571
2000 *	6 003	42 963 090	14 836 194	6 002	42 911 162	10 871 245	25 707 439
2010	5 276	46 034 292	15 064 443	5 274	46 007 492	11 517 924	26 582 367
2015	4 333	37 975 536	14 121 352	4 333	37 975 536	11 096 245	25 217 597
2016	4 166	37 284 926	13 326 088	4 166	37 284 926	10 595 261	23 921 349
2017	4 271	38 055 905	13 667 256	4 271	37 437 030	11 465 115	25 132 371
2018	4 150	36 973 802	13 728 035	4 150	36 973 802	11 317 505	25 045 540

\* ab 2000 nicht mehr NRT, sondern tdw

### Lange Reihen zur Entwicklung des Güterumschlags in den Lübecker Häfen 1850 - 2018 in t



## Der Seeverkehr der Lübecker Häfen 2018 nach Flaggen und Anzahl der Fahrten

Schiffsart	Schüttgutfrachtschiff			Containerschiff			Stückgutfrachtschiff			Ro/Ro-Schiff/Fährschiff			Kreuzfahrtschiffe			Gesamt	
	Flagge	An	Ab	Summe	An	Ab	Summe	An	Ab	Summe	An	Ab	Summe	An	Ab		Summe
Anguilla		1	1	2	-	-	-	-	-	-	-	-	-	-	-	-	1
Antigua u. Barbuda		64	64	128	25	25	50	24	24	48	-	-	-	-	-	-	113
Bahamas		8	8	16	-	-	-	-	-	-	-	-	-	10	10	20	18
Barbados		7	7	14	-	-	-	-	-	-	-	-	-	-	-	-	7
Belgien		1	1	2	-	-	-	-	-	-	-	-	-	-	-	-	1
Bermuda		-	-	-	-	-	-	-	-	-	-	-	-	2	2	4	2
Cookinseln		1	1	2	-	-	-	-	-	-	-	-	-	-	-	-	1
Dänemark		1	1	2	-	-	-	-	-	-	-	-	-	-	-	-	1
Dänemark		3	3	6	-	-	-	3	3	6	175	175	350	-	-	-	181
Deutschland		24	24	48	-	-	-	8	8	16	716	716	1 432	-	-	-	748
Finnland		7	7	14	-	-	-	5	5	10	898	898	1 796	-	-	-	910
Frankreich		-	-	-	-	-	-	-	-	-	76	76	152	1	1	2	77
Gibraltar		21	21	42	-	-	-	27	27	54	-	-	-	-	-	-	48
Großbritannien		2	2	4	-	-	-	-	-	-	146	146	292	-	-	-	148
Hongkong		3	3	6	-	-	-	1	1	2	-	-	-	-	-	-	4
Insel Man		1	1	2	-	-	-	13	13	26	-	-	-	-	-	-	14
Irland		1	1	2	-	-	-	-	-	-	-	-	-	-	-	-	1
Italien		-	-	-	-	-	-	1	1	2	-	-	-	-	-	-	1
Jugoslawien		2	2	4	-	-	-	-	-	-	-	-	-	-	-	-	2
Lettland		1	1	2	-	-	-	-	-	-	-	-	-	-	-	-	1
Liberia		2	2	4	-	-	-	-	-	-	-	-	-	-	-	-	2
Litauen		1	1	2	-	-	-	-	-	-	25	25	50	-	-	-	26
Luxemburg		-	-	-	-	-	-	1	1	2	-	-	-	-	-	-	1
Malta		21	21	42	-	-	-	2	2	4	-	-	-	-	-	-	23
Marshall-Inseln		1	1	2	-	-	-	-	-	-	-	-	-	-	-	-	1
Niederlande		40	40	80	4	4	8	2	2	4	127	127	254	-	-	-	173
Norwegen		5	5	10	-	-	-	8	8	16	-	-	-	2	2	4	15
Norwegen		-	-	-	-	-	-	1	1	2	-	-	-	-	-	-	1
Panama		-	-	-	-	-	-	1	1	2	-	-	-	-	-	-	1
Polen		3	3	6	-	-	-	-	-	-	-	-	-	-	-	-	3
Portugal		-	-	-	-	-	-	2	2	4	-	-	-	-	-	-	2
Portugal		2	2	4	60	60	120	13	13	26	-	-	-	-	-	-	75
Russland		5	5	10	-	-	-	-	-	-	-	-	-	-	-	-	5
Schweden		-	-	-	-	-	-	-	-	-	1 408	1 408	2 816	2	2	4	1 410
St. Vincent u. Grenadinen		41	42	83	-	-	-	22	21	43	-	-	-	1	1	2	64
Vanuatu		2	2	4	-	-	-	-	-	-	-	-	-	-	-	-	2
Zypern		22	22	44	15	15	30	30	30	60	-	-	-	-	-	-	67
<b>Gesamt</b>		<b>293</b>	<b>294</b>	<b>587</b>	<b>104</b>	<b>104</b>	<b>208</b>	<b>164</b>	<b>163</b>	<b>327</b>	<b>3 571</b>	<b>3 571</b>	<b>7 142</b>	<b>18</b>	<b>18</b>	<b>36</b>	<b>4 150</b>

**Der Seeverkehr der Lübecker Häfen 2018 nach Schiffsarten und Verkehrsbezirken/Gütermenge in t**

Schiffsart		Schüttgutfrachtschiff			Containerschiff			Stückgutfrachtschiff			Ro/Ro-Schiff/Fährschiff			Gesamt		
Länder	Hafen	An	Ab	Summe	An	Ab	Summe	An	Ab	Summe	An	Ab	Summe	An	Ab	Gesamt
<b>Deutschland</b>	Cuxhaven	-	-	-	-	-	-	-	833	833	-	-	-	-	-	833
	Stade	-	1 450	1 450	-	-	-	-	-	-	-	-	-	-	1 450	1 450
	Blexen	-	-	-	-	-	-	-	144	144	-	-	-	-	-	144
	Bremen	-	2 081	2 081	-	-	-	-	342	342	-	-	-	-	-	2 423
	Rostock	-	-	-	-	-	-	-	594	594	151 094	51 567	202 661	151 094	52 161	203 255
	Dreschwitz	-	-	-	-	-	-	-	60	60	-	-	-	-	-	60
	Wolgast	2 144	-	2 144	-	-	-	-	-	-	-	-	-	2 144	-	2 144
	<b>Summe</b>	<b>2 144</b>	<b>3 531</b>	<b>5 675</b>	-	-	-	-	<b>1 973</b>	<b>1 973</b>	<b>151 094</b>	<b>51 567</b>	<b>202 661</b>	<b>153 238</b>	<b>57 071</b>	<b>210 309</b>
<b>Schweden</b>	Husum / S	-	-	-	-	-	-	-	-	-	428 990	27 570	456 560	428 990	27 570	456 560
	Domsjö	4 423	4 126	8 549	-	-	-	280 554	-	280 554	-	-	-	284 977	4 126	289 103
	Kopmanholmen	-	-	-	-	-	-	3 823	-	3 823	-	-	-	3 823	-	3 823
	Ostrand	-	-	-	-	-	-	-	2 941	2 941	-	-	-	-	2 941	2 941
	Gavle	-	-	-	-	-	-	-	1 752	1 752	-	-	-	-	1 752	1 752
	Hallstavig	3 460	-	3 460	-	-	-	-	-	-	238 914	6 784	245 698	242 374	6 784	249 158
	Vallvik	-	-	-	-	-	-	69 213	2 880	72 093	-	-	-	69 213	2 880	72 093
	Oxelosund	3 202	-	3 202	-	-	-	-	-	-	-	-	-	3 202	-	3 202
	Norrköping	2 958	-	2 958	-	-	-	-	-	-	3 522	-	3 522	6 480	-	6 480
	Karlsborg	18 257	-	18 257	-	-	-	11 876	-	11 876	-	-	-	30 133	-	30 133
	Djuron	-	1 002	1 002	-	-	-	-	-	-	-	-	-	-	1 002	1 002
	Kalmar	-	4 126	4 126	-	-	-	-	-	-	-	-	-	-	4 126	4 126
	Trelleborg	-	-	-	-	-	-	-	-	-	2 614 700	2 733 259	5 347 959	2 614 700	2 733 259	5 347 959
	Malmö	-	-	-	-	-	-	-	-	-	3 562 178	3 280 706	6 842 884	3 562 178	3 280 706	6 842 884
	Helsingborg	7 719	-	7 719	-	-	-	-	2 974	2 974	-	-	-	7 719	2 974	10 693
	Göteborg	-	-	-	-	-	-	-	-	-	-	54 128	54 128	-	54 128	54 128
	Visby Fiskehamn	13 459	-	13 459	-	-	-	-	-	-	-	-	-	13 459	-	13 459
	Karlshamn	-	-	-	-	-	-	-	3 295	3 295	-	-	-	-	3 295	3 295
	Solvesborg	-	1 067	1 067	-	-	-	-	2 091	2 091	-	-	-	-	3 158	3 158
	Skattkarr	9 973	-	9 973	-	-	-	-	-	-	-	-	-	9 973	-	9 973
Uddevalla	3 746	-	3 746	-	-	-	-	-	-	-	-	-	3 746	-	3 746	
<b>Summe</b>	<b>67 197</b>	<b>10 321</b>	<b>77 518</b>	-	-	-	<b>365 466</b>	<b>15 933</b>	<b>381 399</b>	<b>6 848 304</b>	<b>6 102 447</b>	<b>12 950 751</b>	<b>7 280 967</b>	<b>6 128 701</b>	<b>13 409 668</b>	
<b>Norwegen</b>	Sarpsborg	-	-	-	-	-	-	1 420	-	1 420	-	-	-	1 420	-	1 420
	Kambo	-	5 076	5 076	-	-	-	-	-	-	-	-	-	-	5 076	5 076
	Oslo	-	1 318	1 318	-	-	-	-	1 367	1 367	-	-	-	-	2 685	2 685
	Larvik	9 088	-	9 088	-	-	-	-	-	-	-	-	9 088	-	9 088	9 088
	Fiska	-	1 280	1 280	-	-	-	-	-	-	-	-	-	1 280	1 280	
	Dusavik	-	1 380	1 380	-	-	-	-	-	-	-	-	-	1 380	1 380	
	Eikefet	4 289	-	4 289	-	-	-	-	-	-	-	-	4 289	-	4 289	
	Aakreham	229 684	-	229 684	-	-	-	-	-	-	-	-	229 684	-	229 684	
	Floro	-	4 797	4 797	-	-	-	-	-	-	-	-	-	4 797	4 797	
	Arnes	2 855	-	2 855	-	-	-	-	-	-	-	-	2 855	-	2 855	
	Flakk	-	2 751	2 751	-	-	-	1 281	-	1 281	-	-	-	1 281	2 751	4 032
	Kongsmoen	-	2 546	2 546	-	-	-	-	-	-	-	-	-	2 546	2 546	
	Halsa	5 835	-	5 835	-	-	-	-	-	-	-	-	5 835	-	5 835	
	Hasvik	13 139	-	13 139	-	-	-	-	-	-	-	-	13 139	-	13 139	
	<b>Summe</b>	<b>264 890</b>	<b>19 148</b>	<b>284 038</b>	-	-	-	<b>2 701</b>	<b>1 367</b>	<b>4 068</b>	-	-	-	<b>267 591</b>	<b>20 515</b>	<b>288 106</b>

Der Seeverkehr der Lübecker Häfen 2018 nach Schiffsarten und Verkehrsbezirken/Gütermenge in t

Schiffsart		Schüttgutfrachtschiff			Containerschiff			Stückgutfrachtschiff			Ro/Ro-Schiff/Fährschiff			Gesamt				
Länder	Hafen	An	Ab	Summe	An	Ab	Summe	An	Ab	Summe	An	Ab	Summe	An	Ab	Gesamt		
Dänemark	Vejle	-	-	-	-	-	-	-	770	770	-	-	-	-	-	770		
	Aarhus	22 806	4 721	27 527	5 930	12 716	18 646	1 759	-	1 759	9 994	12 044	22 038	40 489	29 481	69 970		
	Grenaa	-	-	-	-	-	-	-	1 787	1 787	-	-	-	-	-	1 787		
	Skarbak	-	2 237	2 237	-	-	-	-	-	-	-	-	-	-	-	2 237		
	Rodbyhavn	-	5 789	5 789	-	-	-	-	-	-	-	-	-	-	-	5 789		
	Faske Ladeplads Havn	7 734	-	7 734	-	-	-	-	-	-	-	-	-	-	7 734	-	7 734	
	Koge	-	2 000	2 000	-	-	-	-	5 611	5 611	-	-	-	-	-	7 611	-	7 611
	Frederiksvark	-	-	-	-	-	-	-	859	-	859	-	-	-	859	-	859	
	Nykobing/Seeland	10 675	3 293	13 968	-	-	-	-	-	-	-	-	-	-	10 675	3 293	13 968	
	Kalundborg	-	-	-	-	-	-	-	3 392	-	3 392	-	-	-	3 392	-	3 392	
	Korsor	-	1 175	1 175	-	-	-	-	-	-	-	-	-	-	-	1 175	-	1 175
Nordby Havn/Fano	10 257	-	10 257	-	-	-	-	-	-	-	-	-	-	10 257	-	10 257		
<b>Summe</b>		<b>51 472</b>	<b>19 215</b>	<b>70 687</b>	<b>5 930</b>	<b>12 716</b>	<b>18 646</b>	<b>6 010</b>	<b>8 168</b>	<b>14 178</b>	<b>9 994</b>	<b>12 044</b>	<b>22 038</b>	<b>73 406</b>	<b>52 143</b>	<b>125 549</b>		
Belgien	Anvers	8 110	-	8 110	-	-	-	-	-	-	23 108	42 452	65 560	31 218	42 452	73 670		
	Zeebrügge	-	-	-	-	-	-	-	-	-	-	34 015	34 015	-	34 015	34 015		
	Gent(Ghent)	15 698	-	15 698	-	-	-	-	-	-	-	-	-	15 698	-	15 698		
	<b>Summe</b>	<b>23 808</b>	<b>-</b>	<b>23 808</b>	<b>-</b>	<b>-</b>	<b>-</b>	<b>-</b>	<b>-</b>	<b>-</b>	<b>23 108</b>	<b>76 467</b>	<b>99 575</b>	<b>46 916</b>	<b>76 467</b>	<b>123 383</b>		
Finnland	Kotka	-	-	-	-	-	-	-	-	-	362 391	156 892	519 283	362 391	156 892	519 283		
	Loviisa(Lovisa)	6 217	-	6 217	-	-	-	-	-	-	-	-	-	6 217	-	6 217		
	Helsinki	-	-	-	15 692	133 153	148 845	-	-	-	1 546 036	1 731 695	3 277 731	1 561 728	1 864 848	3 426 576		
	Hanko(Hango)	-	-	-	2 850	-	2 850	-	-	-	973 593	864 111	1 837 704	976 443	864 111	1 840 554		
	Turku (Abo)	-	-	-	-	-	-	-	-	-	192 948	166 919	359 867	192 948	166 919	359 867		
	Siilinjarvi	22 065	-	22 065	-	-	-	-	-	-	-	-	-	22 065	-	22 065		
	Naantali(Nadendal)	21 359	-	21 359	-	-	-	-	-	-	-	-	-	21 359	-	21 359		
	Uusikaupunki	4 194	-	4 194	-	-	-	-	-	-	379 195	469 053	848 248	383 389	469 053	852 442		
	Rauma	11 081	9 748	20 829	-	-	-	2 492	-	2 492	-	-	-	13 573	9 748	23 321		
	Kristinankaupunkii	5 203	-	5 203	-	-	-	-	-	-	-	-	-	5 203	-	5 203		
	Kaskinen(Kasko)	2 744	-	2 744	-	-	-	1 879	-	1 879	-	5 312	5 312	4 623	5 312	9 935		
	Vaasa(Vasa)	6 392	-	6 392	-	-	-	-	-	-	-	-	-	6 392	-	6 392		
	Kokkola(Karleby)	16 926	-	16 926	-	-	-	-	-	-	-	-	-	16 926	-	16 926		
	Kalajoki	3 537	-	3 537	-	-	-	-	-	-	-	-	-	3 537	-	3 537		
	Oulu	-	-	-	-	-	-	-	-	-	-	25 004	25 004	-	25 004	25 004		
Pori	3 191	-	3 191	-	-	-	-	-	-	-	-	-	3 191	-	3 191			
Kemi/Tornea	-	-	-	-	-	-	-	-	-	740 685	161 273	901 958	740 685	161 273	901 958			
<b>Summe</b>		<b>102 909</b>	<b>9 748</b>	<b>112 657</b>	<b>18 542</b>	<b>133 153</b>	<b>151 695</b>	<b>4 371</b>	<b>-</b>	<b>4 371</b>	<b>4 194 848</b>	<b>3 580 259</b>	<b>7 775 107</b>	<b>4 320 670</b>	<b>3 723 160</b>	<b>8 043 830</b>		
Vereinigtes Königreich	Kyleakin	-	-	-	-	-	-	-	1 202	1 202	-	-	-	-	1 202	1 202		
	Tilbury	-	-	-	-	-	-	-	-	-	-	78 032	78 032	-	78 032	78 032		
	Thamesport	-	-	-	14 141	1 088	15 229	-	-	-	-	-	-	14 141	1 088	15 229		
	Hull	-	5 570	5 570	-	-	-	-	-	-	-	-	-	-	5 570	5 570		
	Teesport	-	-	-	9 811	1 216	11 027	-	-	-	-	-	-	-	1 216	11 027		
	Sunderland	17 572	-	17 572	-	-	-	-	-	-	-	-	-	17 572	-	17 572		
	South Shields	5 340	-	5 340	-	-	-	-	-	-	-	-	-	5 340	-	5 340		
	Hartlepool	3 144	-	3 144	-	-	-	-	-	-	-	-	-	3 144	-	3 144		
<b>Summe</b>		<b>26 056</b>	<b>5 570</b>	<b>31 626</b>	<b>23 952</b>	<b>2 304</b>	<b>26 256</b>	<b>-</b>	<b>1 202</b>	<b>1 202</b>	<b>-</b>	<b>78 032</b>	<b>78 032</b>	<b>50 008</b>	<b>87 108</b>	<b>137 116</b>		
Irland	Waterford	2 044	-	2 044	-	-	-	-	-	-	-	-	-	2 044	-	2 044		
	<b>Summe</b>	<b>2 044</b>	<b>-</b>	<b>2 044</b>	<b>-</b>	<b>-</b>	<b>-</b>	<b>-</b>	<b>-</b>	<b>-</b>	<b>-</b>	<b>-</b>	<b>-</b>	<b>2 044</b>	<b>-</b>	<b>2 044</b>		
Niederlande	Rotterdam	3 600	-	3 600	-	-	-	-	-	-	-	-	-	3 600	-	3 600		
	Europoort	7 274	-	7 274	-	-	-	-	-	-	-	-	-	7 274	-	7 274		
	Amsterdam	14 264	-	14 264	-	-	-	-	-	-	-	-	-	14 264	-	14 264		
	Sluiskil	6 518	-	6 518	-	-	-	-	-	-	-	-	-	6 518	-	6 518		
	Oss	-	1 320	1 320	-	-	-	-	-	-	-	-	-	-	1 320	1 320		
	<b>Summe</b>		<b>31 656</b>	<b>1 320</b>	<b>32 976</b>	<b>-</b>	<b>-</b>	<b>-</b>	<b>-</b>	<b>-</b>	<b>-</b>	<b>-</b>	<b>-</b>	<b>-</b>	<b>31 656</b>	<b>1 320</b>	<b>32 976</b>	

**Der Seeverkehr der Lübecker Häfen 2018 nach Schiffsarten und Verkehrsbezirken/Gütermenge in t**

Schiffsart		Schüttgutfrachtschiff			Containerschiff			Stückgutfrachtschiff			Ro/Ro-Schiff/Fährschiff			Gesamt		
Länder	Hafen	An	Ab	Summe	An	Ab	Summe	An	Ab	Summe	An	Ab	Summe	An	Ab	Gesamt
Frankreich	Rouen	7 150	-	7 150	-	-	-	-	-	-	-	-	-	7 150	-	7 150
	Montoir de Bretagne	4 003	-	4 003	-	-	-	-	-	-	-	-	-	4 003	-	4 003
	La Pallice	12 909	-	12 909	-	-	-	-	-	-	-	-	-	12 909	-	12 909
	La Rochelle	2 340	-	2 340	-	-	-	-	-	-	-	-	-	2 340	-	2 340
	<b>Summe</b>	<b>26 402</b>	-	<b>26 402</b>	-	-	-	-	-	-	-	-	-	<b>26 402</b>	-	<b>26 402</b>
Spanien	Pasajes	4 751	-	4 751	-	-	-	-	-	-	-	-	-	4 751	-	4 751
	Gijon	-	9 600	9 600	-	-	-	-	-	-	-	-	-	-	9 600	9 600
	Aviles	3 001	-	3 001	-	-	-	-	-	-	-	-	-	3 001	-	3 001
	<b>Summe</b>	<b>7 752</b>	<b>9 600</b>	<b>17 352</b>	-	-	-	-	-	-	-	-	-	<b>7 752</b>	<b>9 600</b>	<b>17 352</b>
Türkei	Istanbul	-	-	-	-	-	-	47 882	-	47 882	-	-	-	47 882	-	47 882
	Canakkale	-	-	-	-	-	-	23 775	-	23 775	-	-	-	23 775	-	23 775
	<b>Summe</b>	-	-	-	-	-	-	<b>71 657</b>	-	<b>71 657</b>	-	-	-	<b>71 657</b>	-	<b>71 657</b>
Polen	Swinemünde	6 159	1 537	7 696	-	-	-	2 996	-	2 996	-	-	-	9 155	1 537	10 692
	Szczecin (Stettin)	8 455	3 000	11 455	-	-	-	-	-	-	-	-	-	8 455	3 000	11 455
	Gdynia (Gdingen)	27 064	-	27 064	-	-	-	6 270	2 600	8 870	88 244	1 724	89 968	121 578	4 324	125 902
	Gdansk (Danzig)	13 975	1 408	15 383	-	-	-	-	-	-	-	-	-	13 975	1 408	15 383
	<b>Summe</b>	<b>55 653</b>	<b>5 945</b>	<b>61 598</b>	-	-	-	<b>9 266</b>	<b>2 600</b>	<b>11 866</b>	<b>88 244</b>	<b>1 724</b>	<b>89 968</b>	<b>153 163</b>	<b>10 269</b>	<b>163 432</b>
Russland	Kalingrad	-	-	-	-	-	-	2 330	-	2 330	-	-	-	2 330	-	2 330
	Sankt Petersburg	-	-	-	54 177	67 319	121 496	-	-	-	40 416	160 911	201 327	94 593	228 230	322 823
	Kronshadt	40 054	-	40 054	-	-	-	8 756	-	8 756	-	5 368	5 368	48 810	5 368	54 178
	<b>Summe</b>	<b>40 054</b>	-	<b>40 054</b>	<b>54 177</b>	<b>67 319</b>	<b>121 496</b>	<b>11 086</b>	-	<b>11 086</b>	<b>40 416</b>	<b>166 279</b>	<b>206 695</b>	<b>145 733</b>	<b>233 598</b>	<b>379 331</b>
Litauen	Klaipeda (Memel)	125 162	20 679	145 841	408	-	408	5 353	1 585	6 938	-	-	-	130 923	22 264	153 187
	<b>Summe</b>	<b>125 162</b>	<b>20 679</b>	<b>145 841</b>	<b>408</b>	-	<b>408</b>	<b>5 353</b>	<b>1 585</b>	<b>6 938</b>	-	-	-	<b>130 923</b>	<b>22 264</b>	<b>153 187</b>
Lettland	Liepaja	11 110	-	11 110	-	-	-	8 628	-	8 628	584 999	511 706	1 096 705	604 737	511 706	1 116 443
	Ventspils (Windau)	-	-	-	-	-	-	12 611	-	12 611	-	-	-	12 611	-	12 611
	Riga	14 598	-	14 598	1 280	7 538	8 818	36 064	832	36 896	-	-	-	51 942	8 370	60 312
	Sloka	-	-	-	-	-	-	3 698	-	3 698	-	-	-	3 698	-	3 698
	<b>Summe</b>	<b>25 708</b>	-	<b>25 708</b>	<b>1 280</b>	<b>7 538</b>	<b>8 818</b>	<b>61 001</b>	<b>832</b>	<b>61 833</b>	<b>584 999</b>	<b>511 706</b>	<b>1 096 705</b>	<b>672 988</b>	<b>520 076</b>	<b>1 193 064</b>
Estland	Parnu	16 382	-	16 382	-	-	-	2 661	-	2 661	-	-	-	19 043	-	19 043
	Kingisepp	-	-	-	-	-	-	2 994	974	3 968	-	-	-	2 994	974	3 968
	Padiski / Tallinn	5 311	-	5 311	-	-	-	-	-	-	191 603	270 593	462 196	196 914	270 593	467 507
	Kunda	3 149	-	3 149	-	-	-	-	-	-	-	-	-	3 149	-	3 149
	Wormso,Insel	51 693	-	51 693	-	-	-	1 503	-	1 503	-	-	-	53 196	-	53 196
<b>Summe</b>	<b>76 535</b>	-	<b>76 535</b>	-	-	-	<b>7 158</b>	<b>974</b>	<b>8 132</b>	<b>191 603</b>	<b>270 593</b>	<b>462 196</b>	<b>275 296</b>	<b>271 567</b>	<b>546 863</b>	
Ägypten	Damietta	17 625	-	17 625	-	-	-	-	-	-	-	-	-	17 625	-	17 625
	<b>Summe</b>	<b>17 625</b>	-	<b>17 625</b>	-	-	-	-	-	-	-	-	-	<b>17 625</b>	-	<b>17 625</b>
Südafrika	Durban	-	15 000	15 000	-	-	-	-	-	-	-	-	-	-	15 000	15 000
	<b>Summe</b>	-	<b>15 000</b>	<b>15 000</b>	-	-	-	-	-	-	-	-	-	-	<b>15 000</b>	<b>15 000</b>
Saudi Arabien	Jeddah (Jiddah)	-	88 646	88 646	-	-	-	-	-	-	-	-	-	-	88 646	88 646
	<b>Summe</b>	-	<b>88 646</b>	<b>88 646</b>	-	-	-	-	-	-	-	-	-	-	<b>88 646</b>	<b>88 646</b>
<b>Gesamt</b>		<b>947 067</b>	<b>208 723</b>	<b>1 155 790</b>	<b>104 289</b>	<b>223 030</b>	<b>327 319</b>	<b>544 069</b>	<b>34 634</b>	<b>578 703</b>	#####	#####	<b>22 983 728</b>	#####	#####	<b>25 045 540</b>

## Umschlagsstrukturtable der Lübecker Häfen 2017 und 2018 nach Kaianlagen

Kaianlage	2018		2017		Veränderung gegenüber Vorjahr in %
	in t	in %	in t	in %	
Privatanlagen Ro/Ro und Lo/Lo	<b>2 774 253</b>	11,1	<b>2 580 865</b>	10,3	7,5
Öffentliche Anlagen Lo/Lo:	<b>662 460</b>	2,6	<b>771 508</b>	3,1	- 14,1
Öffentliche Anlagen Ro/Ro:					
Skandinavienkai:	<b>17 820 288</b>	71,2	<b>18 039 788</b>	71,8	- 1,2
davon					
- Güter	10 456 698	41,8	10 325 556	41,1	1,3
- Eigengewichte	7 363 590	29,4	7 714 232	30,7	- 4,5
Nordland-/Konstinkai:	<b>1 850 303</b>	7,4	<b>1 538 150</b>	6,1	20,3
davon					
- Güter	1 520 703	6,1	1 249 004	5,0	21,8
- Eigengewichte	329 600	1,3	289 146	1,2	14,0
Schlutupkai:	<b>434 026</b>	1,7	<b>759 259</b>	3,0	- 42,8
davon					
- Güter	352 114	1,4	629 257	2,5	- 44,0
- Eigengewichte	81 912	0,3	130 002	0,5	- 37,0
Seelandkai:	<b>1 504 210</b>	6,0	<b>1 442 801</b>	5,7	4,3
davon					
- Güter	1 379 135	5,5	1 252 267	5,0	10,1
- Eigengewichte	125 075	0,5	190 534	0,8	- 34,4
<b>Gesamtsumme:</b>	<b>25 045 540</b>	100,0	<b>25 132 371</b>	100,0	- 0,3

## An- und abgehende Schiffe 2018 nach Größenordnung (BRZ und tdw) und Schiffsarten

Schiffsart	Schüttgutfrachtschiff			Containerschiff			Stückgutfrachtschiff			Ro/Ro-Schiff/Fährschiff			Kreuzfahrtschiffe			Gesamt
	An	Ab	Summe	An	Ab	Summe	An	Ab	Summe	An	Ab	Summe	An	Ab	Summe	
Bruttoreaumzahl	Anzahl der Schiffe															
Von 1 bis 999 BRZ	17	17	34	-	-	-	-	-	-	-	-	-	-	-	-	<b>34</b>
Von 1 000 bis 4 999 BRZ	245	246	491	4	4	8	124	123	247	16	16	32	5	5	10	<b>788</b>
Von 5 000 bis 9 999 BRZ	16	16	32	100	100	200	37	37	74	52	52	104	1	1	2	<b>412</b>
Von 10 000 bis 14 999 BRZ	-	-	-	-	-	-	-	-	-	288	288	576	-	-	-	<b>576</b>
Von 15 000 bis 19 999 BRZ	-	-	-	-	-	-	1	1	2	122	122	244	2	2	4	<b>250</b>
Von 20 000 bis 24 999 BRZ	11	11	22	-	-	-	2	2	4	190	190	380	2	2	4	<b>410</b>
Von 25 000 bis 29 999 BRZ	-	-	-	-	-	-	-	-	-	954	954	1 908	4	4	8	<b>1 916</b>
Von 30 000 bis 39 999 BRZ	1	1	2	-	-	-	-	-	-	1 275	1 275	2 550	2	2	4	<b>2 556</b>
Von 40 000 bis 49 999 BRZ	3	3	6	-	-	-	-	-	-	674	674	1 348	-	-	-	<b>1 354</b>
ab 50 000 BRZ	-	-	-	-	-	-	-	-	-	-	-	-	2	2	4	<b>4</b>
<b>Summe</b>	<b>293</b>	<b>294</b>	<b>587</b>	<b>104</b>	<b>104</b>	<b>208</b>	<b>164</b>	<b>163</b>	<b>327</b>	<b>3 571</b>	<b>3 571</b>	<b>7 142</b>	<b>18</b>	<b>18</b>	<b>36</b>	<b>8 300</b>

Schiffsart	Schüttgutfrachtschiff			Containerschiff			Stückgutfrachtschiff			Ro/Ro-Schiff/Fährschiff			Kreuzfahrtschiffe			Gesamt
	An	Ab	Summe	An	Ab	Summe	An	Ab	Summe	An	Ab	Summe	An	Ab	Summe	
tdw	Schiffe															
Von 1 bis 999 TDW	-	-	-	-	-	-	-	-	-	-	-	-	3	3	6	<b>6</b>
Von 1 000 bis 1 999 TDW	53	54	107	-	-	-	6	5	11	5	5	10	3	3	6	<b>134</b>
Von 2 000 bis 2 999 TDW	46	46	92	-	-	-	11	11	22	-	-	-	3	3	6	<b>120</b>
Von 3 000 bis 3 999 TDW	82	82	164	-	-	-	30	30	60	-	-	-	3	3	6	<b>230</b>
Von 4 000 bis 4 999 TDW	48	48	96	4	4	8	50	50	100	276	276	552	1	1	2	<b>758</b>
Von 5000 bis 5999 TDW	20	20	40	-	-	-	20	20	40	50	50	100	3	3	6	<b>186</b>
Von 6 000 bis 6 999 TDW	14	14	28	-	-	-	15	15	30	1 064	1 064	2 128	-	-	-	<b>2 186</b>
Von 7 000 bis 7 999 TDW	2	2	4	-	-	-	19	19	38	60	60	120	1	1	2	<b>164</b>
Von 8 000 bis 8 999 TDW	7	7	14	-	-	-	-	-	-	54	54	108	1	1	2	<b>124</b>
Von 9 000 bis 9 999 TDW	2	2	4	92	92	184	10	10	20	674	674	1 348	-	-	-	<b>1 556</b>
Von 10 000 bis 10 999 TDW	1	1	2	-	-	-	-	-	-	314	314	628	-	-	-	<b>630</b>
Von 11 000 bis 11 999 TDW	1	1	2	-	-	-	-	-	-	581	581	1 162	-	-	-	<b>1 164</b>
Von 12 000 bis 12 999 TDW	-	-	-	8	8	16	-	-	-	-	-	-	-	-	-	<b>16</b>
Von 13 000 bis 13 999 TDW	2	2	4	-	-	-	-	-	-	112	112	224	-	-	-	<b>228</b>
Von 14 000 bis 20 000 TDW	-	-	-	-	-	-	-	-	-	381	381	762	-	-	-	<b>762</b>
Über 20 000 TDW	15	15	30	-	-	-	3	3	6	-	-	-	-	-	-	<b>36</b>
<b>Summe</b>	<b>293</b>	<b>294</b>	<b>587</b>	<b>104</b>	<b>104</b>	<b>208</b>	<b>164</b>	<b>163</b>	<b>327</b>	<b>3 571</b>	<b>3 571</b>	<b>7 142</b>	<b>18</b>	<b>18</b>	<b>36</b>	<b>8 300</b>