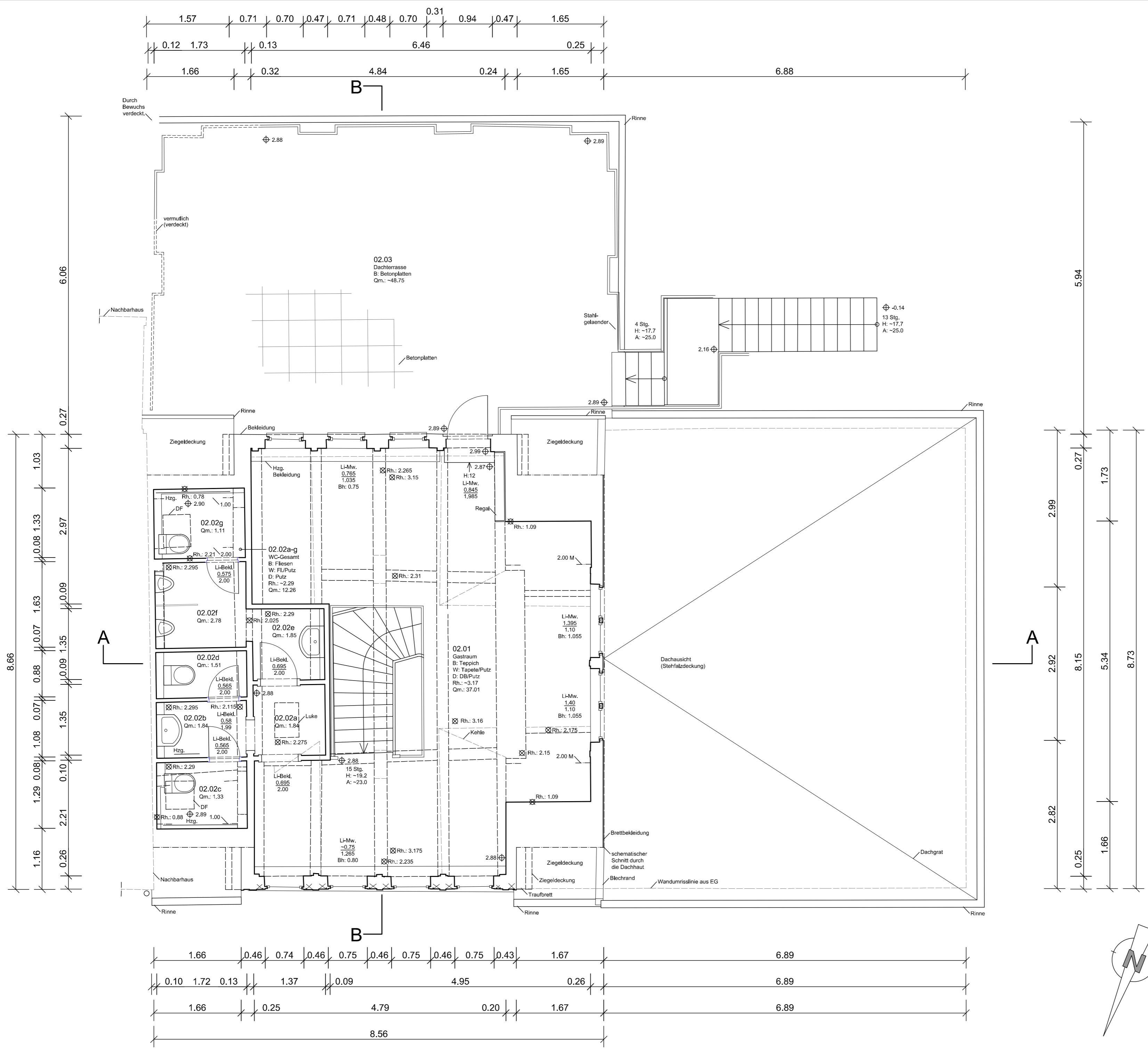




Passpunkt



Passpunkt



Farbabhängige Plotstiftabelle
Bildschirmfarbe entspricht der Linienstärke

Stiftfarbe	Linienstärke	Plotfarbe
ROT	0.15	SCHWARZ
GELB	0.20	SCHWARZ
GRUEN	0.25	SCHWARZ
CYAN	0.35	SCHWARZ
BLAU	0.40	SCHWARZ
FARBE 11	0.25	ROT
FARBE 180	0.25	BLAU
FARBE 250	0.15	GRAU-DUNKEL
FARBE 251	0.15	GRAU-MITTEL
FARBE 252	0.15	GRAU-HELL

Linientypen
Globaler Skalierfaktor 0.01

Linientyp	Linienstärke
Continuous	0.15
ACAD_ISO02W100	0.20
ACAD_ISO10W100	0.25
Strichlinie 2	0.35

Anmerkung:
Die Grundrisse beinhalten Höhenangaben, relativ zu einer definierten Bezugshöhe (+/- 0.00 m). Die Informationen befinden sich auf dem Layer 20_Hoehen. Gelbes Kreuz: Bodenhöhe/Rotes Kreuz: Deckenhöhe. Die ausgewiesenen Flächen sind auf dem Layer 18_Flaechen-M/2 abgebildet.

Zeichnungseinheit: 1 Meter

Legende

Hoehenvermessung
 +0.00 M - Bezugshöhe
 +0.555 (B/D) - Höhenkote (Boden/Decke)
 Rh. 2.79 - absolute Raumhöhe

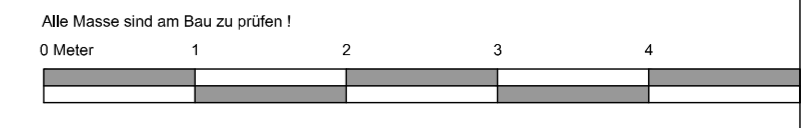
Offnungsvermessung
 Li-Mw - Lichte Mauerwerk
 Li-ST - Lichte Ständer
 Li-BI-Rh - Lichte Blend-/Blockrahmen
 Li-Bek. - Lichte Bekleidung/Türfüller

Installation
 - Hausanschluss-Strom/Wasser/Gas/Loeschwasser
 Hzg/XX/XX/Rip./Pl. - Vorderkante-Heizkörper-Laenge/Breite/Hoehel/Rippen-od. Plattenheizkörper

Linienarten
 (grau) - Rekonstruktionsversuch
 - geklappter Bogen/Gewoelbe
 - konstruktives Stahlbauteil (Plotfarbe: Blau)
 - Kopfband/Strebe
 - Stahlbolzenachse (Plotfarbe: Blau)
 - diagonales Holz (Sparren/Strebe)-horizontal geschnitten

Abkuerzungen allgemein

SP	-Sparren	EI	-Eiche	ST	-Ständer
ML	-Mauerlatte	NH	-Nadelholz	DB	-Deckenbalken
BS	-Balkenschuh	OL	-Oberlicht	KB	-Kehlbalken
UZ	-Unterzug	KAE	-Kaempfer	KFB	-Kopfband
ZL	-Zapfenloch	LUE	-Zuluft/Abluft	PF	-Pflote
WVG	-Bauteil in Wiederverwendung	W	-Wasserschaden	STR	-Strebe
SI	-Sicherungen	MA	-Maueranker	ROE	-Reinigungsöffnung
AW	-Abwasserrohr	WH	-Wasserhahn-/anschluss	RK	-Rollerkasten
LSCH	-Laeggschnitt	SCH A	-Schnitt A-A		
QSCH	-Querschnitt	A1	-Ansicht 1		



PROJEKT: Vorderreihe 23a, 23570 Travemuende

PLAN: 03/08	PLANINHALT: Grundriss DG	PLANUNGSSTUFE: BESTANDSPLAN
--------------------	---------------------------------	------------------------------------

MASSSTAB: 1:50 | **PLANSTAND:** 11.07.2022 | **GENAUIGKEITSSTUFE:** II

ARCHITEKTIN: Mißfeldt Kraß Architekten BDA

Roeckstrasse 11
23568 Luebeck

Tel: 0451 - 30 08 925
Fax: 0451 - 30 08 924
Mail: info@missfeldtkrass.de

AUFMASS: **Stefan Lorenz**

Funk: 0170-9671457
Tel: 0451-41106
Fax: 0451-4083551
Internet: lorenz-aufmass.de
E-mail: info@lorenz-aufmass.de

Denkmalpflege-Techniker
Dornbreite 198
23556 Luebeck



Passpunkt

