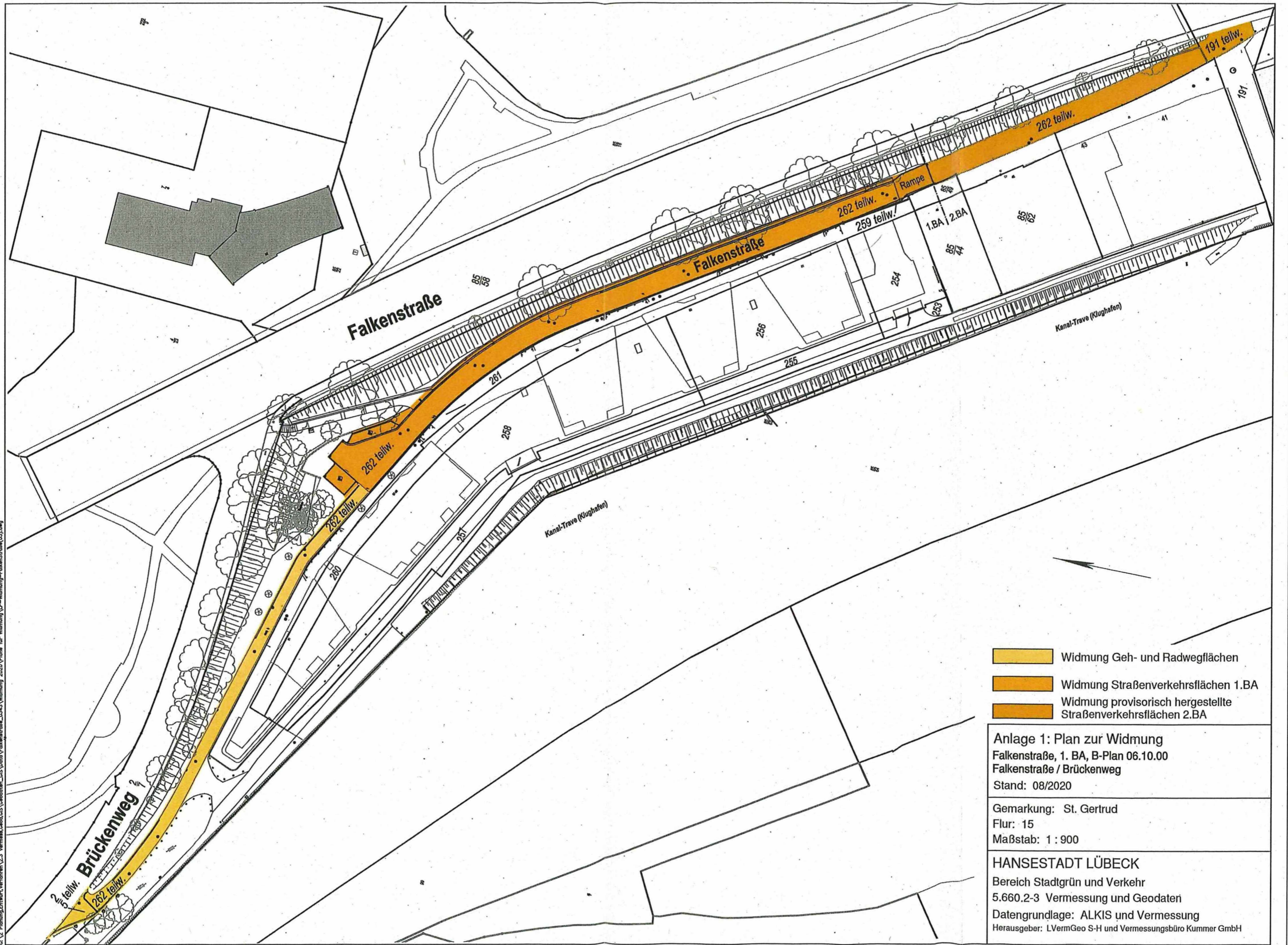





G:\2_Planung\Entwurf\Verfahren\2-3_Vermessung\GeoDaten\035_Daten\Falkenstraße_035\Widmung_2020\Fläche für Widmung\LP-Widmung-Falkenstraße_035.dwg



-  Widmung Geh- und Radwegflächen
-  Widmung Straßenverkehrsflächen 1.BA
-  Widmung provisorisch hergestellte Straßenverkehrsflächen 2.BA

Anlage 1: Plan zur Widmung
Falkenstraße, 1. BA, B-Plan 06.10.00
Falkenstraße / Brückenweg
Stand: 08/2020

Gemarkung: St. Gertrud
Flur: 15
Maßstab: 1 : 900

HANSESTADT LÜBECK
Bereich Stadtgrün und Verkehr
5.660.2-3 Vermessung und Geodaten
Datengrundlage: ALKIS und Vermessung
Herausgeber: LVermGeo S-H und Vermessungsbüro Kummer GmbH