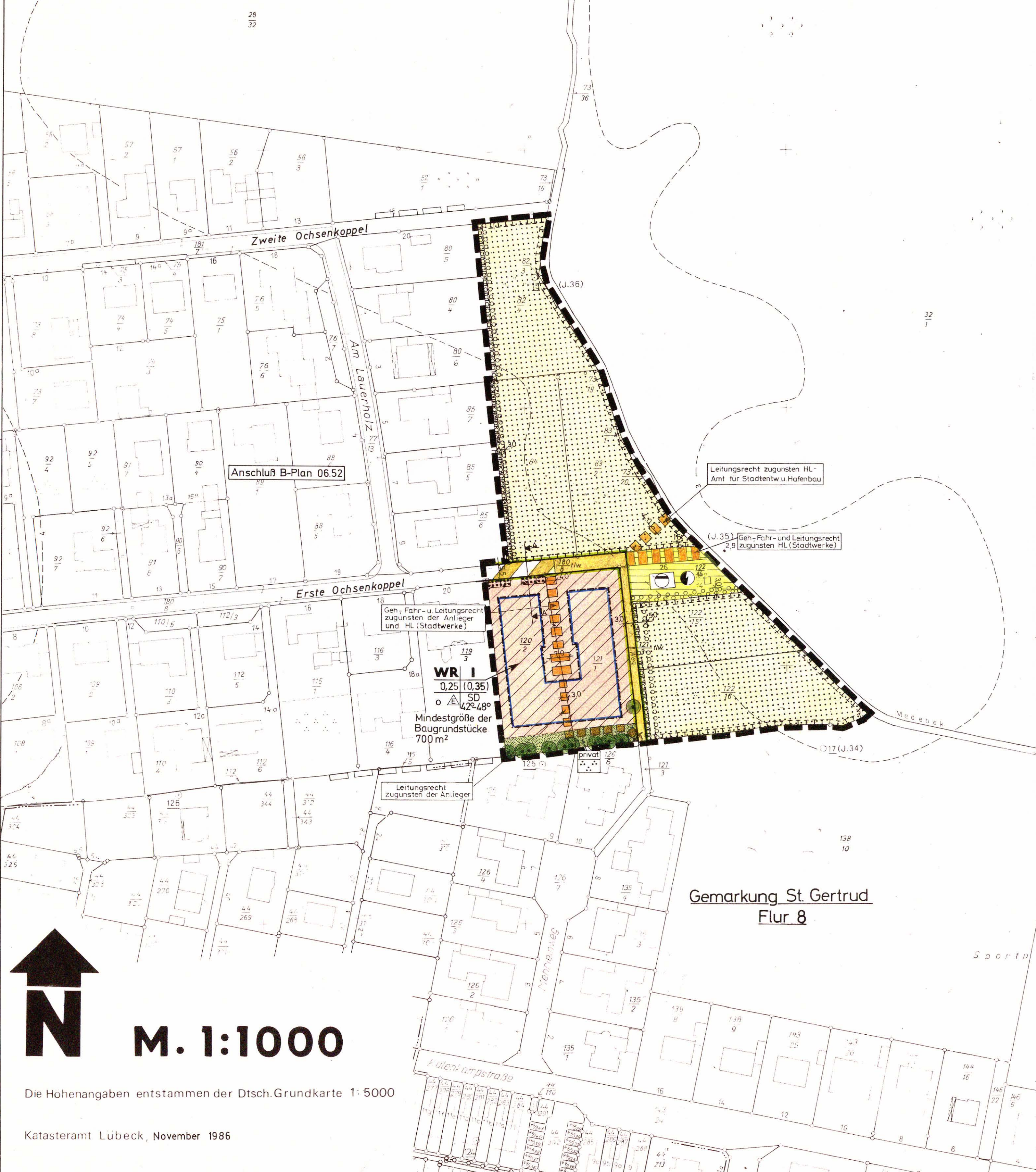


06.52.01 TEIL A PLANZEICHNUNG



N
M. 1:1000
Die Höhenangaben entstammen der Dtsch.Grundkarte 1:5000
Katasteramt Lübeck, November 1986

Ohne Ortsvergleich!

TEIL B TEXT

SIEHE ANLAGE

ZEICHENERKLÄRUNG

| Planzeichen | Erläuterungen | Rechtsgrundlage | Planzeichen | Erläuterungen | Rechtsgrundlage |
|--|--|--|---|--|---|
| FESTSETZUNGEN | | | | | |
| Art der baulichen Nutzung (§ 9 Abs. 1 Nr. 1 des Baugesetzbuches - BauGB - §§ 1-11 der BauNutzungsverordnung - BauNVO -) | | | | | |
| | WS Kleinsiedlungsgebiete (§ 2 BauNVO) | | | WR Reine Wohngebiete (§ 3 BauNVO) | |
| | WA Allgemeine Wohngebiete (§ 4 BauNVO) | | | WB Besondere Wohngebiete (§ 4a BauNVO) | |
| | MD Dorfgebiete (§ 5 BauNVO) | | | MI Mischgebiete (§ 6 BauNVO) | |
| | MK Kerngebiete (§ 7 BauNVO) | | | GE Gewerbegebiete (§ 8 BauNVO) | |
| | GI Industriegebiete (§ 9 BauNVO) | | | SOE Sondergebiete, die der Erholung dienen (§ 10 BauNVO) | |
| | SO Sonstige Sondergebiete (§ 11 BauNVO) | | Maß der baulichen Nutzung (§ 9 Abs. 1 Nr. 1 BauGB § 16 BauNVO) | | |
| z.B. (0,7) Geschloßflächenzahl | | | | | |
| | GF Geschloßfläche | III als Höchstgrenze | Zahl der Vollgeschosse | | |
| z.B. 3,0 Baumaßzahl | | | | | |
| | BM Baumaße | z.B. III-V als Mindest- und Höchstgrenze | z.B. III-V als Mindest- und Höchstgrenze | | |
| z.B. 0,4 Grundflächenzahl | | | | | |
| | GR Grundfläche | z.B. V zwingend | Höhe der baulichen Anlagen | | |
| | OK Oberkante zwingend | TH Traufhöhe | | FH Firsthöhe | OK Oberkante |
| in m über einen Bezugspunkt | | | | | |
| Bauweise, Baulinien, Baugrenzen (§ 9 Abs. 1 Nr. 2 BauGB, §§ 22 und 23 BauNVO) | | | | | |
| | O Offene Bauweise | | Z Zeilenbauweise | | A Abweichende Bauweise |
| | E nur Einzeihäuser zulässig | | H nur Hausgruppen zulässig | | D nur Einzel- und Doppelhäuser zulässig |
| Gemeinbedarf (§ 9 Abs. 1 Nr. 5 und Abs. 6 BauGB) | | | | | |
| | S Flächen für den Gemeinbedarf sowie für Sport- und Spielanlagen | | K Kulturellen Zwecken dienende Gebäude und Einrichtungen | | P Post |
| | Schule | | Sportlichen Zwecken dienende Gebäude und Einrichtungen | | F Feuerwehr |
| | Kirchen und kirchlichen Zwecken dienende Gebäude und Einrichtungen | | Gesundheitlichen Zwecken dienende Gebäude und Einrichtungen | | Schutzbauwerk |
| Verkehrsflächen § 9 Abs. 1 Nr. 11 und Abs. 6 BauGB | | | | | |
| | U Umgrenzung der Flächen für den Luftverkehr | | H Hubrauberlandeplatz | | |
| | Flughafen | | Bahnanlagen | | |
| | S Straßenverkehrsflächen | | P Öffentliche Parkfläche | | |
| | V Verkehrsflächen besonderer Zweckbestimmung | | Fußgängerbereich | | |
| | E Einfahrt | | A Bereich ohne Ein- u. Ausfahrt | | |
| Verkehrsmittel § 9 Abs. 1 Nr. 11 und Abs. 6 BauGB | | | | | |
| | U Umgrenzung der Flächen für den Luftverkehr | | H Hubrauberlandeplatz | | |
| | Flughafen | | Bahnanlagen | | |
| | S Straßenverkehrsflächen | | P Öffentliche Parkfläche | | |
| | V Verkehrsflächen besonderer Zweckbestimmung | | Fußgängerbereich | | |
| | E Einfahrt | | A Bereich ohne Ein- u. Ausfahrt | | |
| Verkehrsmittel § 9 Abs. 1 Nr. 11 und Abs. 6 BauGB | | | | | |
| | U Umgrenzung der Flächen für den Luftverkehr | | H Hubrauberlandeplatz | | |
| | Flughafen | | Bahnanlagen | | |
| | S Straßenverkehrsflächen | | P Öffentliche Parkfläche | | |
| | V Verkehrsflächen besonderer Zweckbestimmung | | Fußgängerbereich | | |
| | E Einfahrt | | A Bereich ohne Ein- u. Ausfahrt | | |
| Verkehrsmittel § 9 Abs. 1 Nr. 11 und Abs. 6 BauGB | | | | | |
| | U Umgrenzung der Flächen für den Luftverkehr | | H Hubrauberlandeplatz | | |
| | Flughafen | | Bahnanlagen | | |
| | S Straßenverkehrsflächen | | P Öffentliche Parkfläche | | |
| | V Verkehrsflächen besonderer Zweckbestimmung | | Fußgängerbereich | | |
| | E Einfahrt | | A Bereich ohne Ein- u. Ausfahrt | | |
| Verkehrsmittel § 9 Abs. 1 Nr. 11 und Abs. 6 BauGB | | | | | |
| | U Umgrenzung der Flächen für den Luftverkehr | | H Hubrauberlandeplatz | | |
| | Flughafen | | Bahnanlagen | | |
| | S Straßenverkehrsflächen | | P Öffentliche Parkfläche | | |
| | V Verkehrsflächen besonderer Zweckbestimmung | | Fußgängerbereich | | |
| | E Einfahrt | | A Bereich ohne Ein- u. Ausfahrt | | |
| Verkehrsmittel § 9 Abs. 1 Nr. 11 und Abs. 6 BauGB | | | | | |
| | U Umgrenzung der Flächen für den Luftverkehr | | H Hubrauberlandeplatz | | |
| | Flughafen | | Bahnanlagen | | |
| | S Straßenverkehrsflächen | | P Öffentliche Parkfläche | | |
| | V Verkehrsflächen besonderer Zweckbestimmung | | Fußgängerbereich | | |
| | E Einfahrt | | A Bereich ohne Ein- u. Ausfahrt | | |
| Verkehrsmittel § 9 Abs. 1 Nr. 11 und Abs. 6 BauGB | | | | | |
| | U Umgrenzung der Flächen für den Luftverkehr | | H Hubrauberlandeplatz | | |
| | Flughafen | | Bahnanlagen | | |
| | S Straßenverkehrsflächen | | P Öffentliche Parkfläche | | |
| | V Verkehrsflächen besonderer Zweckbestimmung | | Fußgängerbereich | | |
| | E Einfahrt | | A Bereich ohne Ein- u. Ausfahrt | | |
| Verkehrsmittel § 9 Abs. 1 Nr. 11 und Abs. 6 BauGB | | | | | |
| | U Umgrenzung der Flächen für den Luftverkehr | | H Hubrauberlandeplatz | | |
| | Flughafen | | Bahnanlagen | | |
| | S Straßenverkehrsflächen | | P Öffentliche Parkfläche | | |
| | V Verkehrsflächen besonderer Zweckbestimmung | | Fußgängerbereich | | |
| | E Einfahrt | | A Bereich ohne Ein- u. Ausfahrt | | |
| Verkehrsmittel § 9 Abs. 1 Nr. 11 und Abs. 6 BauGB | | | | | |
| | U Umgrenzung der Flächen für den Luftverkehr | | H Hubrauberlandeplatz | | |
| | Flughafen | | Bahnanlagen | | |
| | S Straßenverkehrsflächen | | P Öffentliche Parkfläche | | |
| | V Verkehrsflächen besonderer Zweckbestimmung | | Fußgängerbereich | | |
| | E Einfahrt | | A Bereich ohne Ein- u. Ausfahrt | | |
| Verkehrsmittel § 9 Abs. 1 Nr. 11 und Abs. 6 BauGB | | | | | |
| | U Umgrenzung der Flächen für den Luftverkehr | | H Hubrauberlandeplatz | | |
| | Flughafen | | Bahnanlagen | | |
| | S Straßenverkehrsflächen | | P Öffentliche Parkfläche | | |
| | V Verkehrsflächen besonderer Zweckbestimmung | | Fußgängerbereich | | |
| | E Einfahrt | | A Bereich ohne Ein- u. Ausfahrt | | |
| Verkehrsmittel § 9 Abs. 1 Nr. 11 und Abs. 6 BauGB | | | | | |
| | U Umgrenzung der Flächen für den Luftverkehr | | H Hubrauberlandeplatz | | |
| | Flughafen | | Bahnanlagen | | |
| | S Straßenverkehrsflächen | | P Öffentliche Parkfläche | | |
| | V Verkehrsflächen besonderer Zweckbestimmung | | Fußgängerbereich | | |
| | E Einfahrt | | A Bereich ohne Ein- u. Ausfahrt | | |
| Verkehrsmittel § 9 Abs. 1 Nr. 11 und Abs. 6 BauGB | | | | | |
| | U Umgrenzung der Flächen für den Luftverkehr | | H Hubrauberlandeplatz | | |
| | Flughafen | | Bahnanlagen | | |
| | S Straßenverkehrsflächen | | P Öffentliche Parkfläche | | |
| | V Verkehrsflächen besonderer Zweckbestimmung | | Fußgängerbereich | | |
| | E Einfahrt | | A Bereich ohne Ein- u. Ausfahrt | | |
| Verkehrsmittel § 9 Abs. 1 Nr. 11 und Abs. 6 BauGB | | | | | |
| | U Umgrenzung der Flächen für den Luftverkehr | | H Hubrauberlandeplatz | | |
| | Flughafen | | Bahnanlagen | | |
| | S Straßenverkehrsflächen | | P Öffentliche Parkfläche | | |
| | V Verkehrsflächen besonderer Zweckbestimmung | | Fußgängerbereich | | |
| | E Einfahrt | | A Bereich ohne Ein- u. Ausfahrt | | |
| Verkehrsmittel § 9 Abs. 1 Nr. 11 und Abs. 6 BauGB | | | | | |
| | U Umgrenzung der Flächen für den Luftverkehr | | H Hubrauberlandeplatz | | |
| | Flughafen | | Bahnanlagen | | |
| | S Straßenverkehrsflächen | | P Öffentliche Parkfläche | | |
| | V Verkehrsflächen besonderer Zweckbestimmung | | Fußgängerbereich | | |
| | E Einfahrt | | A Bereich ohne Ein- u. Ausfahrt | | |
| Verkehrsmittel § 9 Abs. 1 Nr. 11 und Abs. 6 BauGB | | | | | |
| | U Umgrenzung der Flächen für den Luftverkehr | | H Hubrauberlandeplatz | | |
| | Flughafen | | Bahnanlagen | | |
| | S Straßenverkehrsflächen | | P Öffentliche Parkfläche | | |
| | V Verkehrsflächen besonderer Zweckbestimmung | | Fußgängerbereich | | |
| | E Einfahrt | | A Bereich ohne Ein- u. Ausfahrt | | |
| Verkehrsmittel § 9 Abs. 1 Nr. 11 und Abs. 6 BauGB | | | | | |
| | U Umgrenzung der Flächen für den Luftverkehr | | H Hubrauberlandeplatz | | |
| | Flughafen | | Bahnanlagen | | |
| | S Straßenverkehrsflächen | | P Öffentliche Parkfläche | | |
| | V Verkehrsflächen besonderer Zweckbestimmung | | Fußgängerbereich | | |
| | E Einfahrt | | A Bereich ohne Ein- u. Ausfahrt | | |
| Verkehrsmittel § 9 Abs. 1 Nr. 11 und Abs. 6 BauGB | | | | | |
| | U Umgrenzung der Flächen für den Luftverkehr | | H Hubrauberlandeplatz | | |
| | Flughafen | | Bahnanlagen | | |
| | S Straßenverkehrsflächen | | P Öffentliche Parkfläche | | |
| | V Verkehrsflächen besonderer Zweckbestimmung | | Fußgängerbereich | | |
| | E Einfahrt | | A Bereich ohne Ein- u. Ausfahrt | | |
| Verkehrsmittel § 9 Abs. 1 Nr. 11 und Abs. 6 BauGB | | | | | |
| | U Umgrenzung der Flächen für den Luftverkehr | | H Hubrauberlandeplatz | | |
| | Flughafen | | Bahnanlagen | | |
| | S Straßenverkehrsflächen | | P Öffentliche Parkfläche | | |
| | V Verkehrsflächen besonderer Zweckbestimmung | | Fußgängerbereich | | |
| | E Einfahrt | | A Bereich ohne Ein- u. Ausfahrt | | |
| Verkehrsmittel § 9 Abs. 1 Nr. 11 und Abs. 6 BauGB | | | | | |
| | U Umgrenzung der Flächen für den Luftverkehr | | H Hubrauberlandeplatz | | |
| | Flughafen | | Bahnanlagen | | |
| | S Straßenverkehrsflächen | | P Öffentliche Parkfläche | | |
| | V Verkehrsflächen besonderer Zweckbestimmung | | Fußgängerbereich | | |
| | E Einfahrt | | A Bereich ohne Ein- u. Ausfahrt | | |
| Verkehrsmittel § 9 Abs. 1 Nr. 11 und Abs. 6 BauGB | | | | | |
| | U Umgrenzung der Flächen für den Luftverkehr | | H Hubrauberlandeplatz | | |
| | Flughafen | | Bahnanlagen | | |
| | S Straßenverkehrsflächen | | P Öffentliche Parkfläche | | |
| | V Verkehrsflächen besonderer Zweckbestimmung | | Fußgängerbereich | | |
| | E Einfahrt | | A Bereich ohne Ein- u. Ausfahrt | | |
| Verkehrsmittel § 9 Abs. 1 Nr. 11 und Abs. 6 BauGB | | | | | |
| | U Umgrenzung der Flächen für den Luftverkehr | | H Hubrauberlandeplatz | | |
| | Flughafen | | Bahnanlagen | | |
| | S Straßenverkehrsflächen | | P Öffentliche Parkfläche | | |
| | V Verkehrsflächen besonderer Zweckbestimmung | | Fußgängerbereich | | |
| | E Einfahrt | | A Bereich ohne Ein- u. Ausfahrt | | |
| Verkehrsmittel § 9 Abs. 1 Nr. 11 und Abs. 6 BauGB | | | | | |
| | U Umgrenzung der Flächen für den Luftverkehr | | H Hubrauberlandeplatz | | |
| | Flughafen | | Bahnanlagen | | |
| | S Straßenverkehrsflächen | | P Öffentliche Parkfläche | | |
| | V Verkehrsflächen besonderer Zweckbestimmung | | Fußgängerbereich | | |
| | E Einfahrt | | A Bereich ohne Ein- u. Ausfahrt | | |
| Verkehrsmittel § 9 Abs. 1 Nr. 11 und Abs. 6 BauGB | | | | | |
| | U Umgrenzung der Flächen für den Luftverkehr | | H Hubrauberlandeplatz | | |
| | Flughafen | | Bahnanlagen | | |
| | S Straßenverkehrsflächen | | P Öffentliche Parkfläche | | |
| | V Verkehrsflächen besonderer Zweckbestimmung | | Fußgängerbereich | | |
| | E Einfahrt | | A Bereich ohne Ein- u. Ausfahrt | | |
| Verkehrsmittel § 9 Abs. 1 Nr. 11 und Abs. 6 BauGB | | | | | |
| | U Umgrenzung der Flächen für den Luftverkehr | | H Hubrauberlandeplatz | | |
| | Flughafen | | Bahnanlagen | | |
| | S Straßenverkehrsflächen | | P Öffentliche Parkfläche | | |
| | V Verkehrsflächen besonderer Zweckbestimmung | | Fußgängerbereich | | |
| | E Einfahrt | | A Bereich ohne Ein- u. Ausfahrt | | |
| Verkehrsmittel § 9 Abs. 1 Nr. 11 und Abs. 6 BauGB | | | | | |
| | U Umgrenzung der Flächen für den Luftverkehr | | H Hubrauberlandeplatz | | |
| | Flughafen | | Bahnanlagen | | |
| | S Straßenverkehrsflächen | | P Öffentliche Parkfläche | | |
| | V Verkehrsflächen besonderer Zweckbestimmung | | Fußgängerbereich | | |
| | E Einfahrt | | A Bereich ohne Ein- u. Ausfahrt | | |
| Verkehrsmittel § 9 Abs. 1 Nr. 11 und Abs. 6 BauGB | | | | | |
| | U Umgrenzung der Flächen für den Luftverkehr | | H Hubrauberlandeplatz | | |
| | Flughafen | | Bahnanlagen | | |
| | S Straßenverkehrsflächen | | P Öffentliche Parkfläche | | |
| | V Verkehrsflächen besonderer Zweckbestimmung | | Fußgängerbereich | | |
| | E Einfahrt | | A Bereich ohne Ein- u. Ausfahrt | | |
| Verkehrsmittel § 9 Abs. 1 Nr. 11 und Abs. 6 BauGB | | | | | |
| | U Umgrenzung der Flächen für den Luftverkehr | | H Hubrauberlandeplatz | | |
| | Flughafen | | Bahnanlagen | | |
| | S Straßenverkehrsflächen | | P Öffentliche Parkfläche | | |
| | V Verkehrsflächen besonderer Zweckbestimmung | | Fußgängerbereich | | |
| | E Einfahrt | | A Bereich ohne Ein- u. Ausfahrt | | |
| Verkehrsmittel § 9 Abs. 1 Nr. 11 und Abs. 6 BauGB | | | | | |
| | U Umgrenzung der Flächen für den Luftverkehr | | H Hubrauberlandeplatz | | |
| | Flughafen | | Bahnanlagen | | |
| | S Straßenverkehrsflächen | | P Öffentliche Parkfläche | | |
| | V Verkehrsflächen besonderer Zweckbestimmung | | Fußgängerbereich | | |
| | E Einfahrt | | A Bereich ohne Ein- u. Ausfahrt | | |
| Verkehrsmittel § 9 Abs. 1 Nr. 11 und Abs. 6 BauGB | | | | | |
| | U Umgrenzung der Flächen für den Luftverkehr | | H Hubrauberlandeplatz | | |
| | Flughafen | | Bahnanlagen | | |
| | S Straßenverkehrsflächen | | P Öffentliche Parkfläche | | |
| | V Verkehrsflächen besonderer Zweckbestimmung | | Fußgängerbereich | | |
| | E Einfahrt | | A Bereich ohne Ein- u. Ausfahrt | | |
| Verkehrsmittel § 9 Abs. 1 Nr. 11 und Abs. 6 BauGB | | | | | |
| | U Umgrenzung der Flächen für den Luftverkehr | | H Hubrauberlandeplatz | | |
| | Flughafen | | Bahnanlagen | | |
| | S Straßenverkehrsflächen | | P Öffentliche Parkfläche | | |
| | V Verkehrsflächen besonderer Zweckbestimmung | | Fußgängerbereich | | |
| | E Einfahrt | | A Bereich ohne Ein- u. Ausfahrt | | |
| Verkehrsmittel § 9 Abs. 1 Nr. 11 und Abs. 6 BauGB | | | | | |
| | U Umgrenzung der Flächen für den Luftverkehr | | H Hubrauberlandeplatz | | |