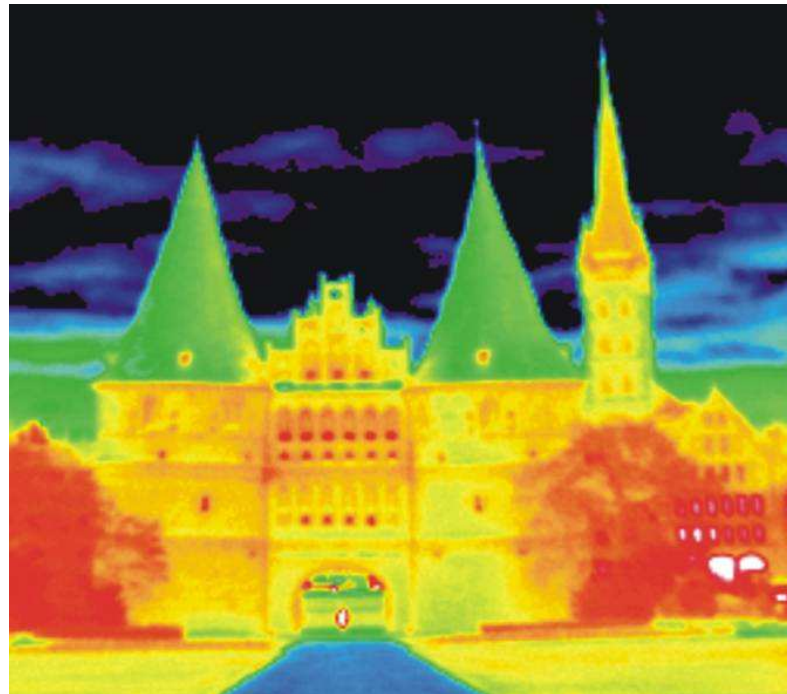


Klimaschutz in Lübeck



Der Bereich Umwelt-, Natur-
und Verbraucherschutz (UNV)

 informiert

Informationen zur CO₂-Bilanz

Ermittelt, wie viele Tonnen Kohlendioxid durchschnittlich pro Einwohner und Jahr durch den Energieverbrauch emittiert werden.

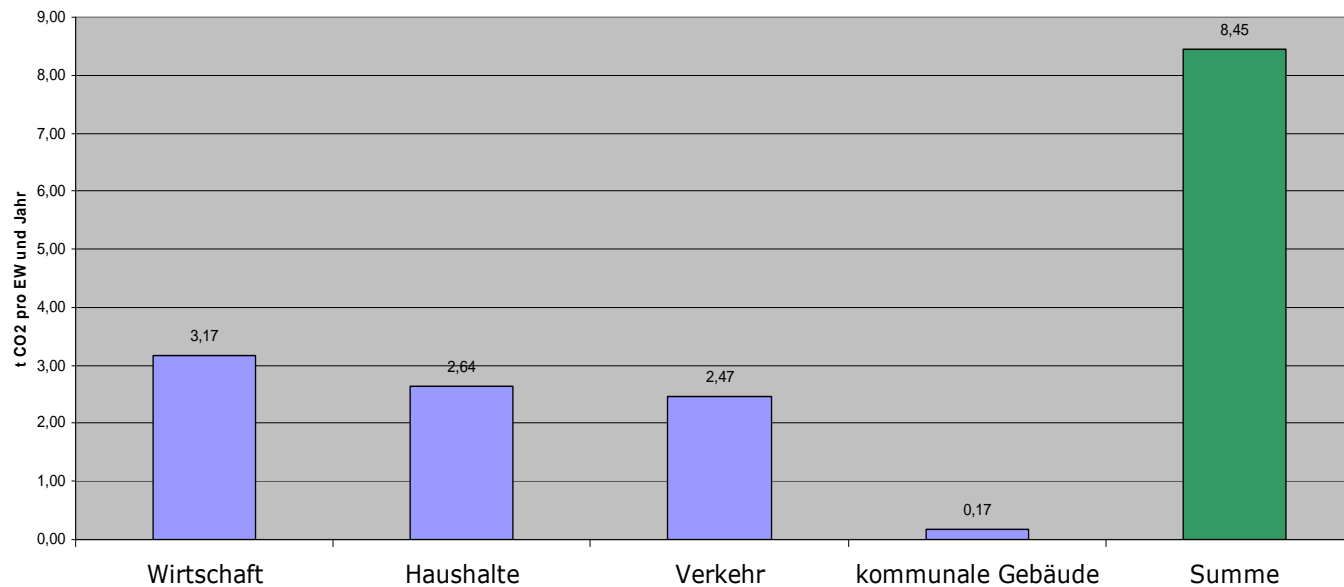
- ⇒ kein Konsum / Ernährung
- ⇒ keine weiteren THG



Online-Tool: ECO-Region

- Emissionsfaktoren und viele weitere statistische Daten sind hinterlegt
- Ein umfangreiches Mengengerüst zur Stadt Lübeck wird angelegt
- Zentral ist die Eingabe von Energieverbräuchen nach Energieträgern
- Weiterhin wird die lokale Energieproduktion bilanziert
- Fehlende Daten (in Lübeck z.B. die Fahrleistung des MIV) werden über Durchschnittswerte ergänzt

Ausgangsdaten aus dem Klimaschutzkonzept



8,45 t CO₂ /
EW u. Jahr

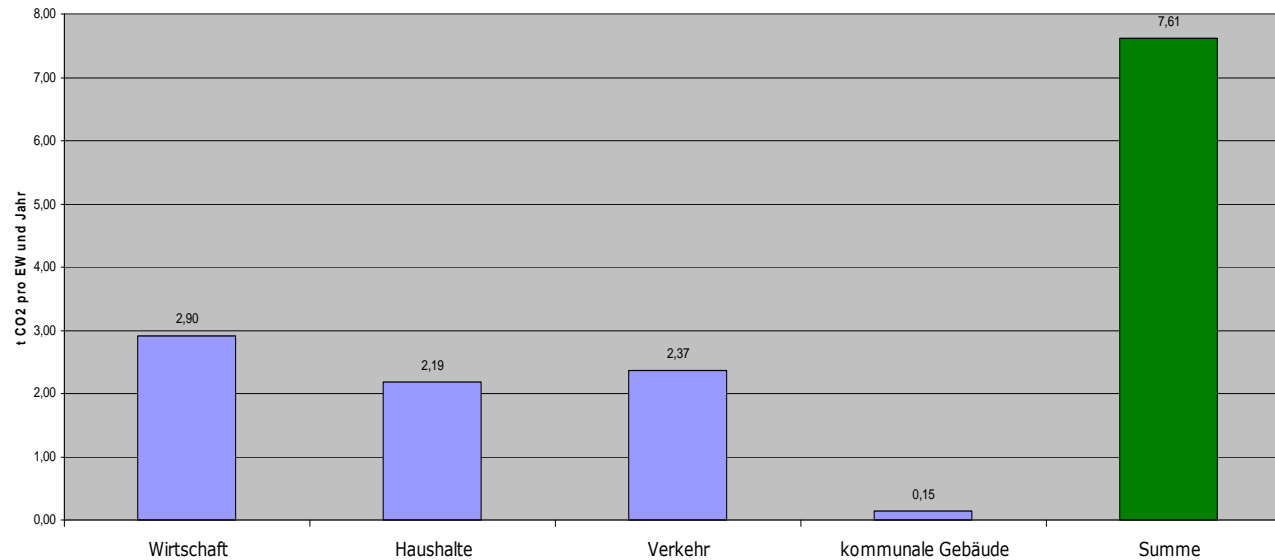
CO₂-Bilanz für Lübeck

CO₂-Emissionen Lübeck gesamt: 1.800.000 t (*damals ca. 213.000 EW*)

Ziel bis 2015: Einsparung von 10%

- ⇒ angestrebte Emission pro EW: **7,59 t**
- ⇒ Insgesamt angestrebte Einsparung von **180.000 t CO₂**

Bilanz für das Jahr 2015



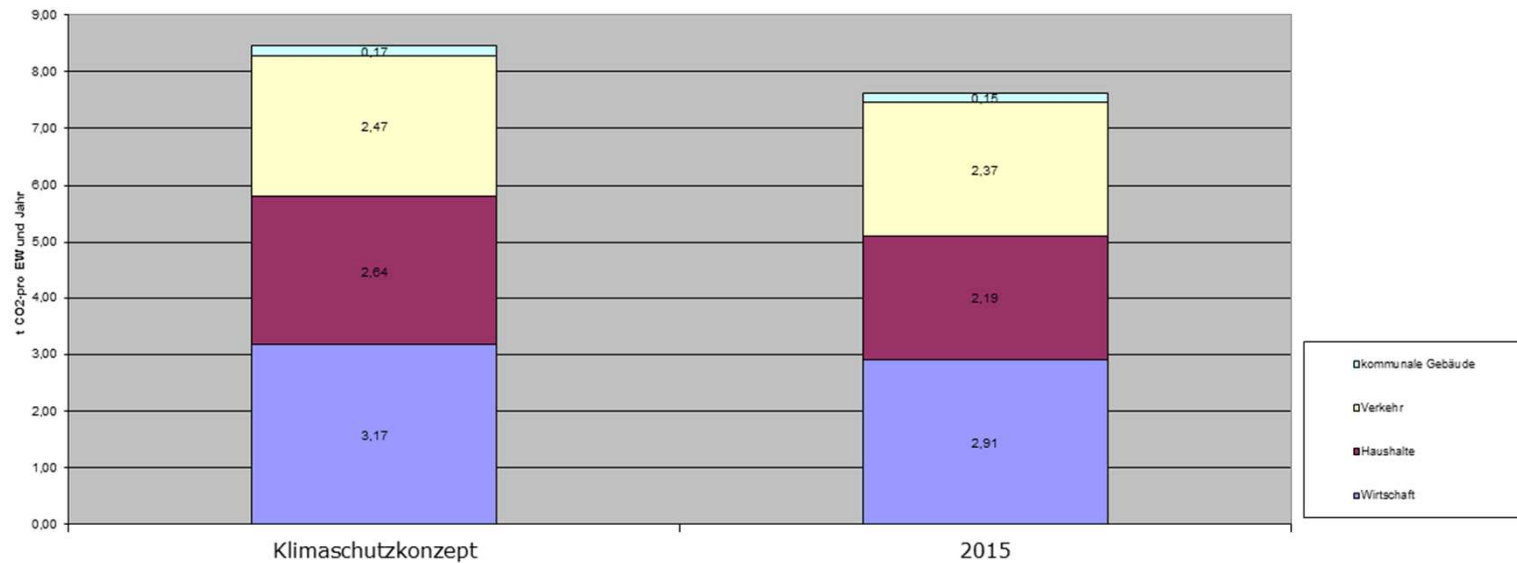
7,62 t CO₂/
EW u. Jahr

CO₂-Bilanz für Lübeck

CO₂-Emissionen Lübeck gesamt: 1.666.000 t (218.500 EW)

- ⇒ Emission pro EW: **7,62 t** (Ziel so gut wie erreicht)
- ⇒ Gesamte Einsparung: **135.000 t** CO₂
(Ziel nur zu 75% erreicht)

CO₂-Emissionen im Vergleich



	Klimaschutzkonzept	2015	Einsparung	Einsparung
	Einheit: t CO ₂ pro EW und Jahr			%
Wirtschaft	3,17	2,91	0,26	8,20
Haushalte	2,64	2,19	0,45	16,99
Verkehr	2,47	2,37	0,10	4,10
kommunale Gebäude	0,17	0,15	0,01	11,76
Summe	8,45	7,62	0,83	9,80

CO₂-Bilanz für Lübeck

Wodurch wurde eingespart?

Haushalte / Gewerbe:

- weniger Stromverbrauch sinkende spezifische Emissionen
- Umstieg auf emissionsärmere Wärmeenergie

∅ *Deutschland-Trend: sinkende Emissionen in ähnlicher Größenordnung*

Verkehr:

- Fahrzeug-Zunahme
gefahrenen Kilometer gestiegen
- Programm nimmt gesunkene Emissionen pro gefahrenem km an (*SKEPSIS bei Klimaschutzleitstelle*)
- ∅ *Deutschland-Trend: stagnierende bis leicht steigende Werte*

Wodurch wurde eingespart?

Kommunale Gebäude / Infrastruktur:

- Heizöl durch Fernwärme ersetzt
- Wärmeenergieverbrauch rückläufig

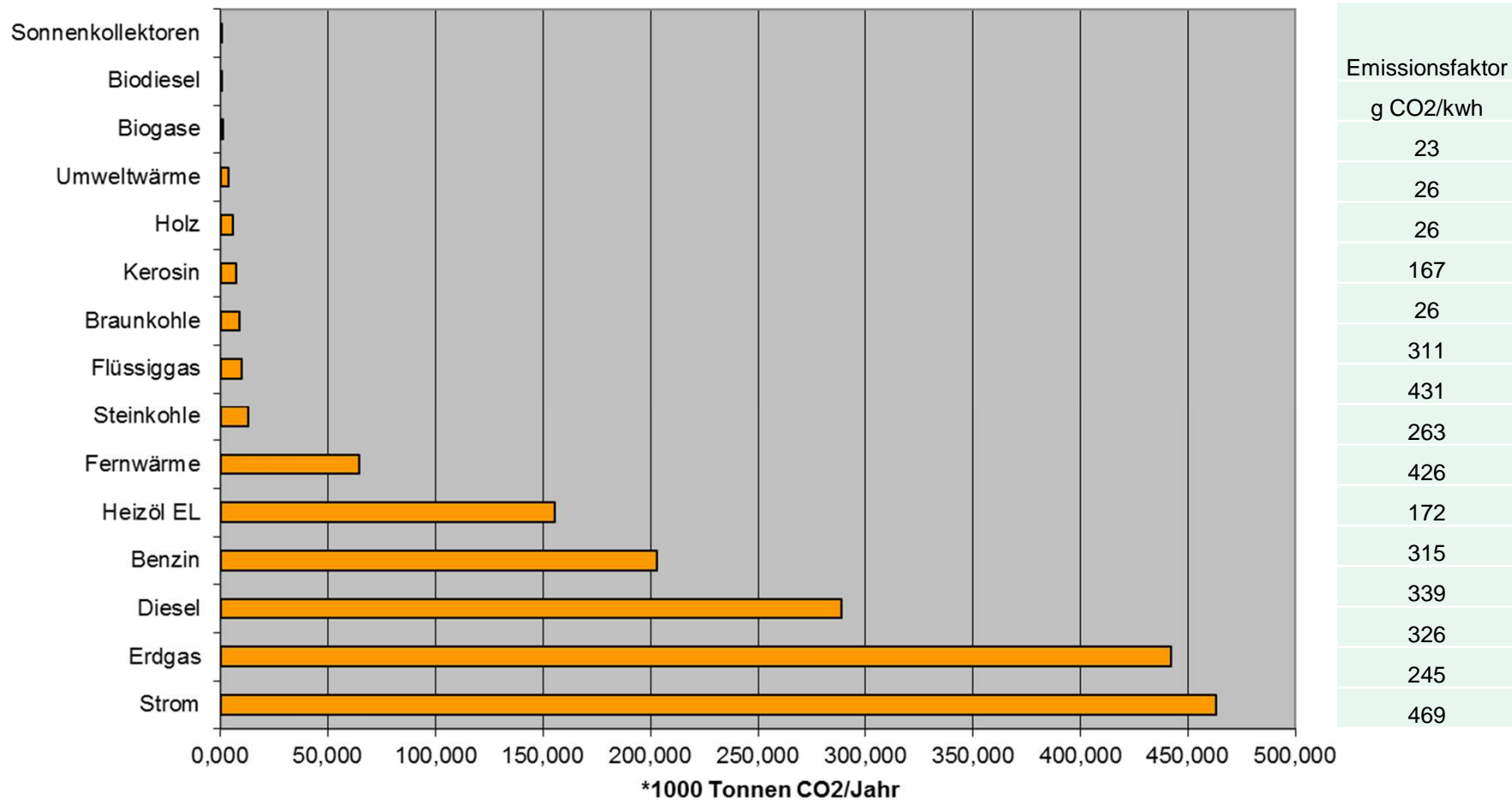
FAZIT:

- erstes Etappenziel in Lübeck fast erreicht
(auch Dank deutschlandweiter Aktivitäten)
- Lübeck im Mittelfeld deutscher Städte
- Lübeck muss mehr tun!

Zielvorgaben der Bundesregierung: **2,5 t/EW bis 2050**

CO₂-Emissionen pro Energieträger 2015

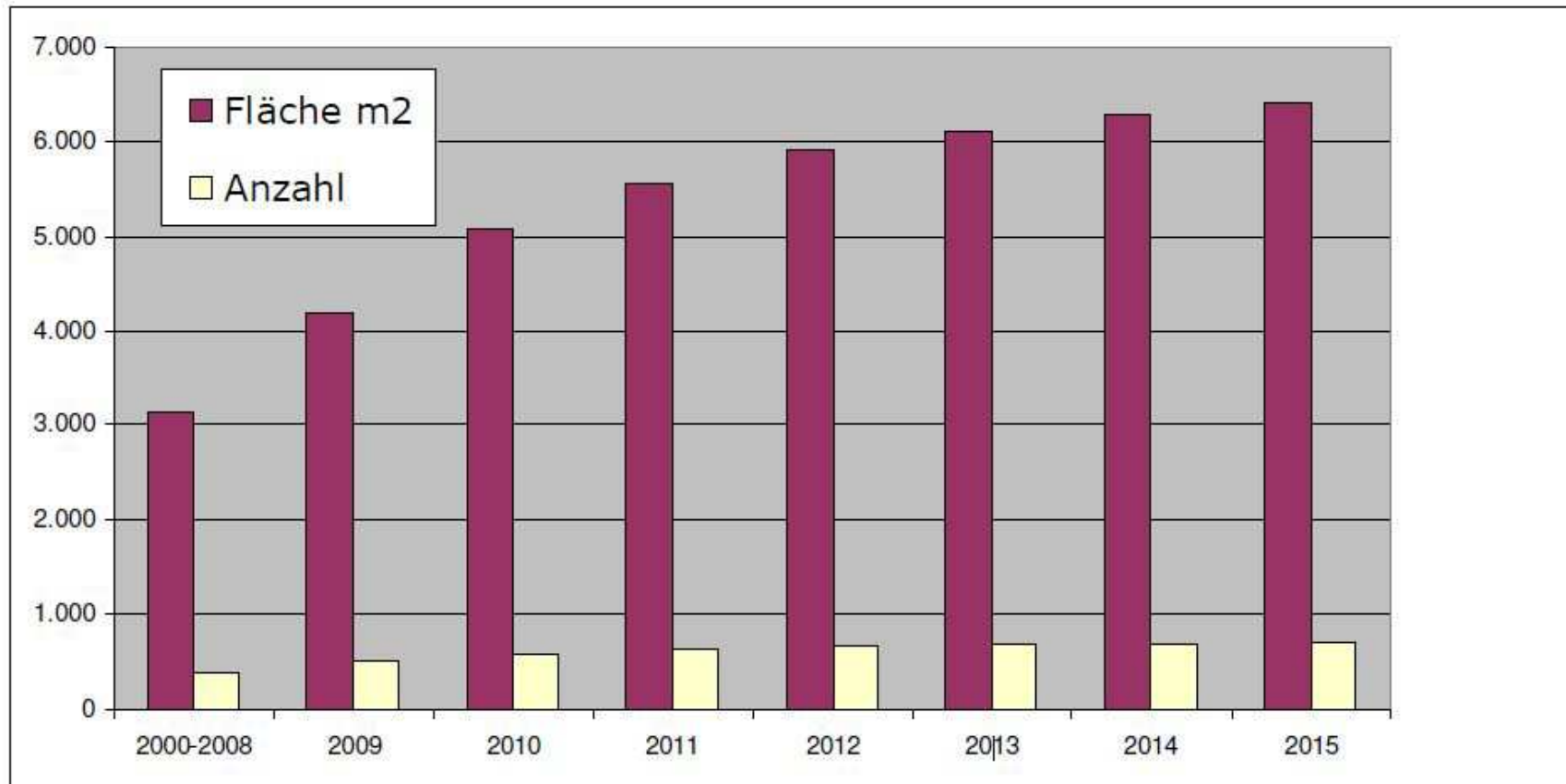
CO₂-Bilanz für Lübeck





Geförderte thermische Solaranlagen (BAFA)

CO₂-Bilanz für Lübeck



Wie geht es weiter?

2016...

- **CO₂-Bilanz für das Jahr 2015**
Zielvorgabe: 10% CO₂-Einsparung
- **Fortschreibung des Klimaschutzkonzeptes**
für weitere 5 Jahre
- **Beantragung einer Anschlussförderung**
für das Klimaschutzmanagement

CO₂-Bilanz für Lübeck

Gefördert durch:



Bundesministerium
für Umwelt, Naturschutz,
Bau und Reaktorsicherheit

aufgrund eines Beschlusses
des Deutschen Bundestages



Wie geht es weiter?

2017, 2018 ...

- **Umsetzung des Folgekonzeptes**
sowie weitere ausgewählter Maßnahmen
- Vorbereitungsphase für die Bewerbung als
Masterplankommune 100% Klimaschutz

Gefördert durch:



Bundesministerium
für Umwelt, Naturschutz,
Bau und Reaktorsicherheit

aufgrund eines Beschlusses
des Deutschen Bundestages

