

Wo bekomme ich die LÜBECKCARD? Wer ist anspruchsberechtigt?

Stadtteilbüros

- Dr.-Julius-Leber-Str. 46 – 48
- Fackenburger Allee 29
- Moisinger Berg 2
- Am Kirchplatz 7a/7b

Standortänderungen möglich. Bitte informieren Sie sich vorab.

In den Stadtteilbüros wird die LÜBECKCARD bei folgenden Voraussetzungen ausgegeben:

- Arbeitslosengeld II und Sozialgeld
- Berufsausbildungsbeihilfe
- Kinderzuschlag
- Studenten-BAföG
- Bundesfreiwilligendienst
- Freiwilliges Soziales oder Ökologisches Jahr

Verwaltungszentrum Mühlentor Kronsforder Allee 2 – 6

Im Verwaltungszentrum wird die LÜBECKCARD bei folgenden Voraussetzungen von der jeweils Bescheid erteilenden Stelle ausgegeben:

- Einkommensabhängige Sozialhilfe (z.B. Grundsicherung im Alter, Hilfe zum Lebensunterhalt, Hilfe zur Pflege)
- Asylbewerberleistungsgesetz
- Wohngeld
- Schüler-BAföG
- Unterhaltssicherungsgesetz
- Wirtschaftliche Jugendhilfe

InhaberInnen der Juleica oder der Ehrenamtskarte erhalten die LÜBECKCARD beim **Lübecker Jugendring e.V.**, Mengstr. 41 – 43.

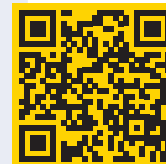
Bitte Ausweispapiere und entsprechende Bewilligungsbescheide/Unterlagen mitbringen.

Informationen zur LÜBECKCARD

Die LÜBECKCARD bietet attraktive Ermäßigungen und Anregungen für vielfältige Angebote aus Kultur, Sport, Bildung und Freizeit für alle Altersgruppen.

Die LÜBECKCARD, die jeweils für ein Kalenderjahr gültig ist, wird kostenlos an Lübecker BürgerInnen mit geringem Einkommen ausgegeben. InhaberInnen der Juleica oder der Ehrenamtskarte erhalten die LÜBECKCARD als Anerkennung für ihr bürgerschaftliches Engagement.

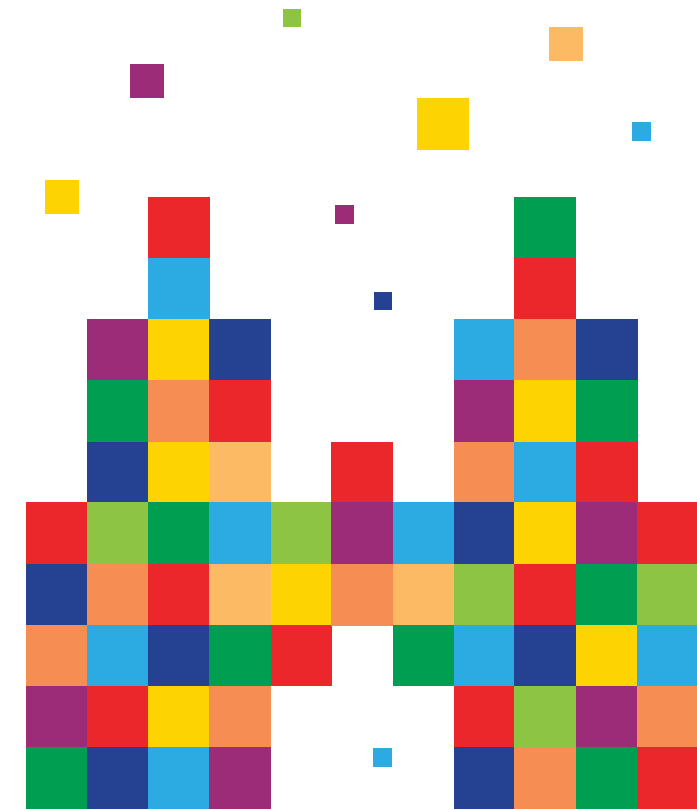
Allgemeine Informationen zu den Voraussetzungen und den Ausgabestellen finden Sie in diesem Flyer. Bei weiteren Fragen erreichen Sie uns unter (04 51) 122 44 54.



Impressum
Fachbereich Wirtschaft und Soziales
Bereich Soziale Sicherung
Stand: Juni 2015
Änderungen vorbehalten

LÜBECKCARD

Informationen und Angebote



Grafik-Design: Bodendörfer/Kellow, Lübeck

Hansestadt LÜBECK



50 % Ermäßigung bei folgenden städtischen Angeboten

- die LÜBECKER MUSEEN
 - Buddenbrookhaus
 - Günter Grass-Haus
 - Industriemuseum Geschichtswerkstatt Herrenwyk
 - Museum Behnhaus Drägerhaus
 - Museum für Natur und Umwelt
 - Museum Holstentor
 - Museumsquartier St. Annen
- Lübecker Schwimmbäder
 - auf nicht ermäßigte Eintrittspreise und nicht für Kurse und Sauna
- Rathaus
- Passat
- Stadtbibliothek (inkl. Stadtteilbibliotheken)

Weitere städtische Ermäßigungen

- Theater Lübeck, Bühnen und Konzerte
 - ermäßigte Eintrittspreise gemäß geltendem Preisverzeichnis
- VHS Lübeck bis zu 40 %

Ermäßigungen in unterschiedlicher Höhe bei anderen Angeboten

Kultur und Bildung

- CineStar Filmhaus Lübeck
- Europäisches Hansemuseum Lübeck
- Lübecker Sommeroperette
- Musik- und Kunstschule Lübeck
- Niederdeutsche Bühne Lübeck e.V.
- Theater am Tremser Teich
- Theater Combinale
- TheaterFigurenMuseum Lübeck
- Theaterschiff Lübeck
- Seniorenakademie Lübeck an St. Marien
- Verein für Lübecker Industrie und Arbeiterkultur e.V.

Verschiedenes

- DRK-Kreisverband Lübeck
- Frauennotruf Lübeck
- Lübecker Nachrichten
- Lübecker Tafel e.V.
 - nur für EmpfängerInnen von Sozialleistungen
- VfB Lübeck v. 1919 e.V.

Hinweise auf weitere Angebote zur aktiven Freizeitgestaltung*

Kultur und Bildung (Auswahl)

- Bürgerakademie Lübeck
- Familien-Bildungs-Stätte der GEMEINNÜTZIGEN LÜBECK
- Willy-Brandt-Haus Lübeck

Städtische Angebote für Kinder, Jugendliche und Familien (Auswahl)

- Bildungsfonds
- FamilienPortal
- Bildungsportal
- Familienzentren
- Jugendzentren

Angebote für SeniorInnen von den Wohlfahrtsverbänden und der Hansestadt Lübeck (Auswahl)

- Seniorentreffs
- Seniorenfreizeit „Reisen ohne Koffer“
- Besuchs- und Begleitdienste
- Sonntagtag
- Herbstmarkt der Hobby-Künstler

* Angebote sind zum Teil kostenlos, keine Ermäßigungen bei kostenpflichtigen Angeboten

Nähere Informationen zu den Angeboten, den Ermäßigungen und den Möglichkeiten eines behindertengerechten Zugangs zu den Veranstaltungsorten unter www.luebeckcard.luebeck.de oder www.jobcenter-luebeck.de