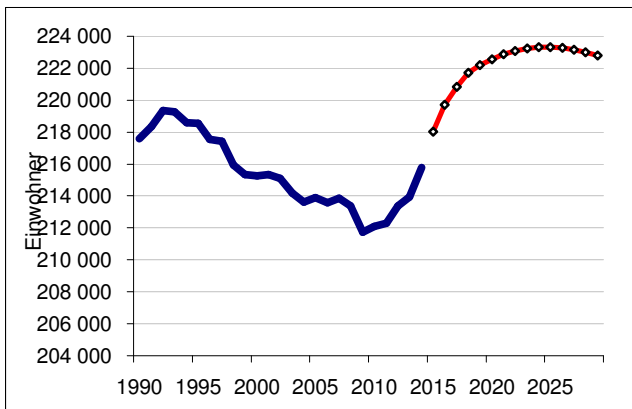


Bevölkerungsentwicklung 1990-2015 und Prognose bis 2030

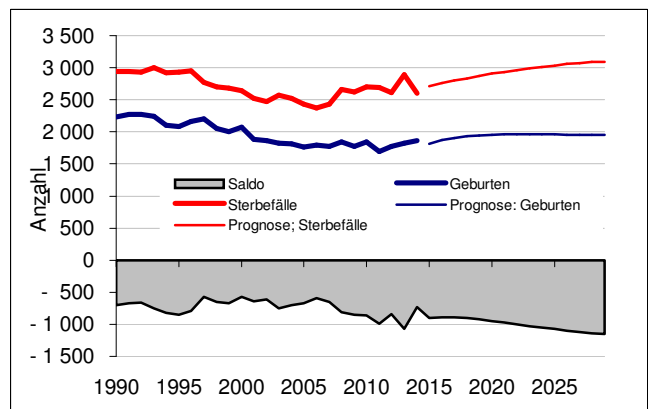
Hansestadt Lübeck

Jahr	Geburten	Sterbefälle	nat. Saldo	Außenzuzüge	Außenfortzüge	Außen-saldo	Umwzüge	Wand. Saldo	Saldo insg.	Einw. am 31.12.
2000	2 075	2 642	- 567	13 085	12 654	431	9 227	431	- 136	215 267
2001	1 881	2 525	- 644	13 847	13 091	756	8 668	756	112	215 330
2002	1 861	2 475	- 614	13 844	12 641	1 203	8 839	1 203	589	215 086
2003	1 820	2 568	- 748	13 036	12 931	105	9 079	105	- 643	214 169
2004	1 816	2 518	- 702	12 798	12 630	168	9 455	168	- 534	213 632
2005	1 763	2 431	- 668	12 757	11 859	898	9 097	898	230	213 899
2006	1 789	2 376	- 587	11 452	11 149	303	0	303	- 284	213 581
2007	1 778	2 430	- 652	10 872	9 703	1 169	0	1 165	513	213 865
2008	1 841	2 657	- 816	11 778	11 591	187	0	- 53	- 869	213 385
2009	1 774	2 622	- 848	11 898	12 628	- 730	634	- 792	- 1 640	211 716
2010	1 841	2 700	- 859	11 302	10 049	1 253	6 241	1 619	760	212 112
2011	1 696	2 691	- 995	11 779	10 541	1 238	8 456	928	- 67	212 305
2012	1 772	2 609	- 837	11 552	9 911	1 641	9 251	1 309	472	213 368
2013	1 823	2 896	- 1 073	12 223	10 827	1 396	8 307	1 266	193	213 922
2014	1 868	2 602	- 734	12 929	10 614	2 315	8 205	2 314	1 580	215 800
2015	1 818	2 716	- 897	13 508	10 376	3 133	8 583	3 134	2 236	218 036
2016	1 869	2 762	- 892	13 286	10 707	2 579	8 769	2 580	1 688	219 724
2017	1 906	2 802	- 896	12 948	10 929	2 020	8 879	2 019	1 124	220 845
2018	1 931	2 836	- 905	12 803	11 043	1 759	8 957	1 758	853	221 700
2019	1 947	2 873	- 926	12 550	11 136	1 417	9 015	1 418	490	222 191
2020	1 957	2 909	- 951	12 493	11 163	1 331	9 037	1 329	378	222 569
2021	1 962	2 935	- 975	12 451	11 183	1 270	9 050	1 270	294	222 864
2022	1 963	2 963	- 998	12 412	11 189	1 222	9 053	1 222	222	223 087
2023	1 965	2 993	- 1 028	12 372	11 194	1 177	9 061	1 176	150	223 236
2024	1 964	3 013	- 1 050	12 332	11 205	1 127	9 067	1 129	77	223 312
2025	1 963	3 035	- 1 073	12 292	11 205	1 086	9 069	1 087	12	223 326
2026	1 958	3 058	- 1 100	12 251	11 208	1 046	9 070	1 044	- 53	223 270
2027	1 955	3 074	- 1 119	12 211	11 205	1 005	9 066	1 007	- 112	223 158
2028	1 952	3 088	- 1 139	12 172	11 198	975	9 058	975	- 164	222 995
2029	1 949	3 093	- 1 148	12 132	11 187	946	9 045	944	- 202	222 792

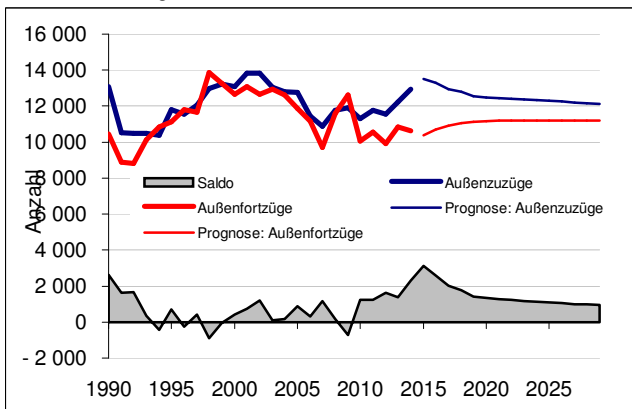
Bevölkerungsstand



Geburten/Sterbefälle



Außenwanderung



Binnenwanderung

