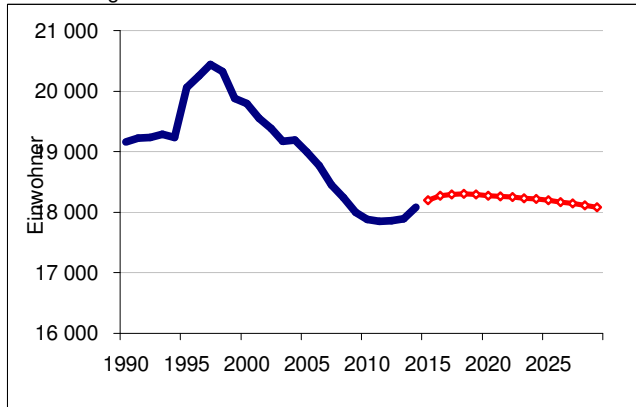


Bevölkerungsentwicklung 1990-2015 und Prognose bis 2030

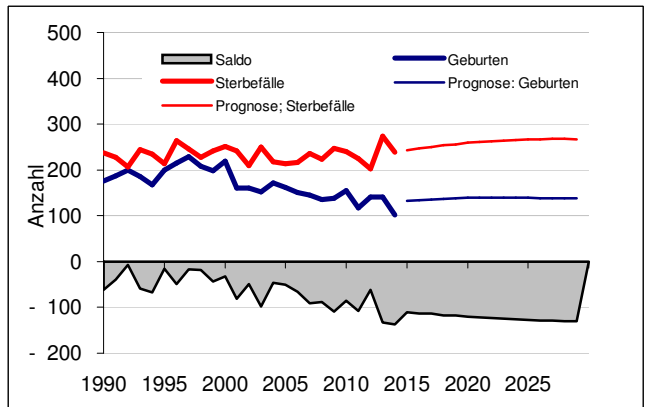
09 - Kücknitz

Jahr	Geburten	Sterbefälle	nat. Saldo	Außen-zuzüge	Außenfortzüge	Außen-saldo	Binnen-zuzüge	Binnenfortzüge	Wand. Saldo	Saldo insg.	Einw. am 31.12.
2000	219	251	- 32	594	653	- 59	670	666	- 55	- 87	19 792
2001	161	242	- 81	646	645	- 1	555	720	- 164	- 245	19 551
2002	161	210	- 49	627	698	- 71	667	674	- 78	- 127	19 383
2003	152	250	- 98	612	719	- 107	595	570	- 82	- 180	19 167
2004	171	218	- 47	753	697	56	548	567	37	- 10	19 193
2005	162	213	- 51	631	721	- 90	541	569	- 118	- 169	18 996
2006	151	217	- 66	571	609	- 38	463	558	- 133	- 199	18 766
2007	145	236	- 91	515	539	- 24	721	853	- 156	- 247	18 450
2008	136	224	- 88	545	571	- 26	769	855	- 112	- 200	18 241
2009	138	247	- 109	554	642	- 88	447	496	- 137	- 246	18 002
2010	155	240	- 85	612	543	69	825	718	176	91	17 883
2011	117	225	- 108	680	624	56	720	730	46	- 62	17 854
2012	141	203	- 62	720	570	150	605	657	98	36	17 861
2013	141	274	- 133	794	719	75	515	497	93	- 40	17 889
2014	102	239	- 137	958	666	292	569	549	312	175	18 087
2015	132	243	- 111	880	617	263	493	533	223	112	18 199
2016	134	247	- 113	863	633	230	502	546	186	73	18 271
2017	136	250	- 114	837	645	192	508	559	141	27	18 298
2018	137	254	- 117	824	652	172	514	565	120	3	18 302
2019	138	256	- 118	805	652	153	518	564	107	- 11	18 290
2020	139	259	- 120	801	650	152	520	563	108	- 12	18 278
2021	139	261	- 122	799	650	150	519	563	106	- 16	18 262
2022	139	262	- 123	797	647	150	521	562	109	- 14	18 249
2023	139	264	- 125	794	647	148	521	560	108	- 17	18 232
2024	139	265	- 126	792	646	146	522	557	111	- 16	18 217
2025	139	266	- 128	790	648	142	521	558	105	- 23	18 194
2026	138	267	- 129	787	647	140	521	557	105	- 24	18 169
2027	138	268	- 129	785	647	138	521	555	103	- 26	18 143
2028	138	268	- 130	783	646	137	520	556	101	- 29	18 114
2029	138	267	- 130	780	645	135	520	554	102	- 28	18 086

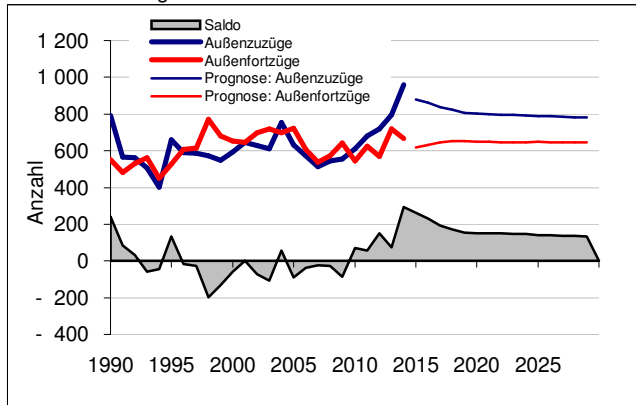
Bevölkerungsstand



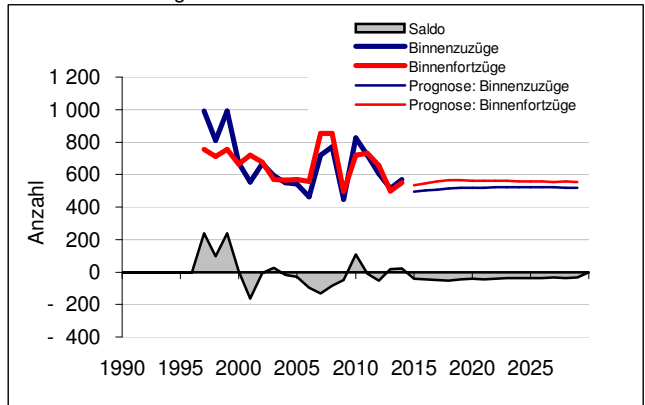
Geburten/Sterbefälle



Außenwanderung



Binnenwanderung



Quelle: Hansestadt Lübeck, Bevölkerungsprognose 2015-2030