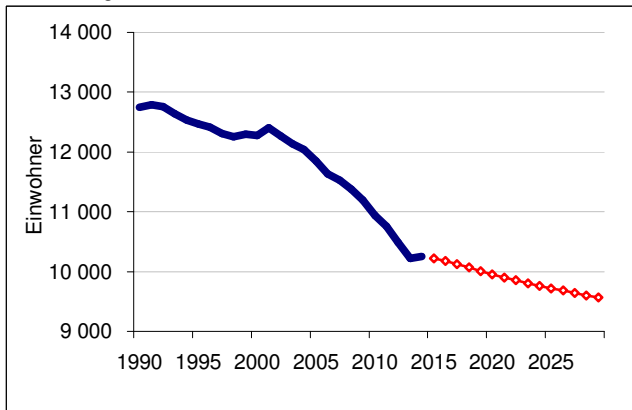


# Bevölkerungsentwicklung 1990-2015 und Prognose bis 2030

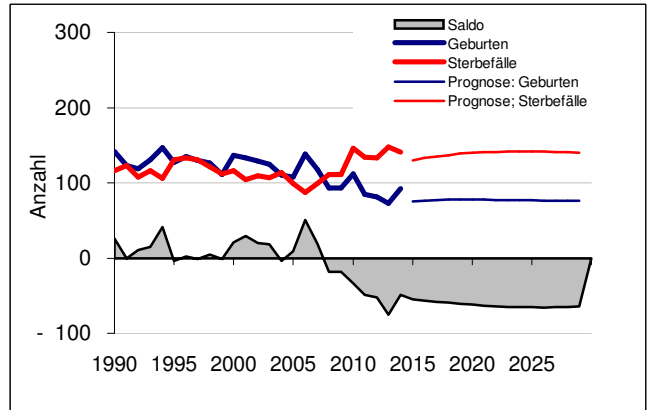
## 03 - Moisling

Jahr	Geburten	Sterbefälle	nat. Saldo	Außenzuzüge	Außenfortzüge	Außen-saldo	Binnen-zuzüge	Binnenfortzüge	Wand. Saldo	Saldo insg.	Einw. am 31.12.
2000	137	116	21	385	435	- 50	662	647	- 35	- 14	12 275
2001	133	104	29	440	451	- 11	646	557	78	107	12 401
2002	129	109	20	349	464	- 115	635	642	- 122	- 102	12 268
2003	125	107	18	402	478	- 76	594	661	- 143	- 125	12 138
2004	110	114	- 4	397	454	- 57	603	645	- 99	- 103	12 045
2005	108	99	9	363	477	- 114	543	619	- 190	- 181	11 852
2006	138	87	51	358	479	- 121	457	598	- 262	- 211	11 636
2007	118	99	19	370	403	- 33	517	551	- 67	- 48	11 530
2008	93	111	- 18	438	429	9	506	649	- 134	- 152	11 375
2009	93	111	- 18	413	483	- 70	449	546	- 167	- 185	11 190
2010	112	146	- 34	348	440	- 92	586	463	31	- 3	10 938
2011	85	134	- 49	371	334	37	746	912	- 129	- 178	10 756
2012	81	133	- 52	357	420	- 63	682	857	- 238	- 290	10 487
2013	73	148	- 75	380	413	- 33	345	510	- 198	- 273	10 225
2014	92	141	- 49	527	384	143	489	564	68	19	10 255
2015	75	130	- 55	483	365	118	426	524	20	- 35	10 220
2016	76	133	- 57	472	366	106	437	529	14	- 43	10 177
2017	77	135	- 58	457	368	89	445	530	4	- 54	10 123
2018	78	137	- 59	451	365	86	455	534	6	- 53	10 070
2019	78	139	- 61	439	365	74	461	535	1	- 60	10 010
2020	78	140	- 62	437	364	73	466	532	7	- 55	9 955
2021	78	141	- 63	436	361	75	469	534	10	- 53	9 902
2022	77	141	- 64	435	359	75	472	532	15	- 50	9 852
2023	77	142	- 65	434	356	77	473	529	20	- 44	9 808
2024	77	142	- 65	433	355	78	476	531	22	- 43	9 764
2025	77	142	- 65	431	353	78	476	531	23	- 43	9 722
2026	76	142	- 66	430	353	77	477	530	24	- 42	9 680
2027	76	141	- 65	429	352	77	479	529	27	- 38	9 642
2028	76	141	- 65	428	350	78	479	529	27	- 38	9 604
2029	76	140	- 64	427	350	77	478	528	28	- 36	9 567

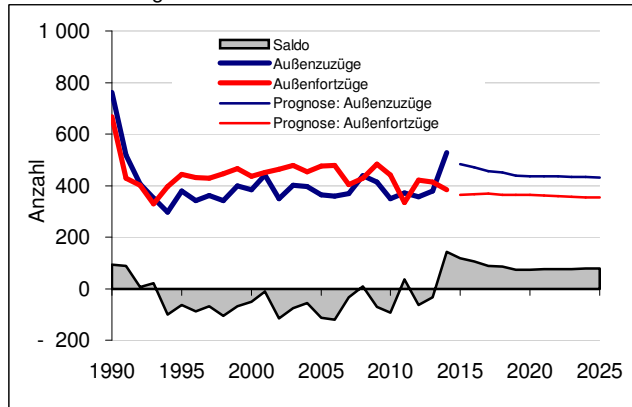
Bevölkerungsstand



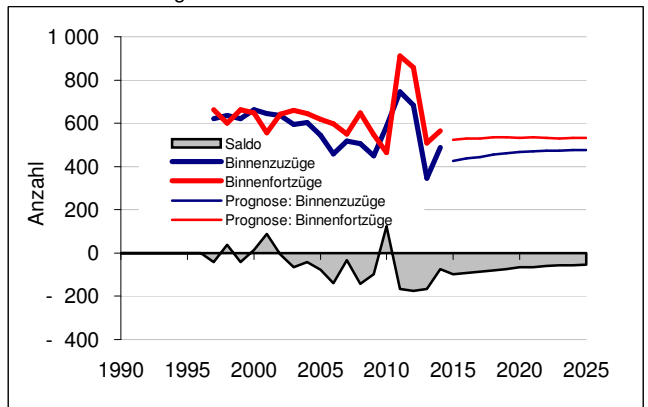
Geburten/Sterbefälle



Außenwanderung



Binnenwanderung



Quelle: Hansestadt Lübeck, Bevölkerungsprognose 2015-2030