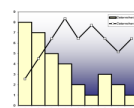




Lübeck in Zahlen



Statistische Nachrichten Nr.10 : Vierteljahresschrift

Demographie

- 1.1 Bevölkerungsstand
- 1.2 Einwohner/-innen nach Altersgruppen
- 1.3 Einwohner/-innen nach Staatsangeh.
- 1.4 Einwohner/-innen nach Stadtteilen

Arbeitsmarkt

- 2.1 Arbeitslosenquote
- 2.2 Arbeitslose, SGB III u. SGB II (ALG I, ALG II)
- 2.3 Personen in Bedarfsgemeinschaften
- 2.4 Sozialversicherungspflichtig Beschäftigte

Wirtschaft

- 3. Güterumschlag im Hafen
- 4. Fremdenverkehr
- 5. Finanzen

1.1 Bevölkerungsstand

Rückblick 31.12.	Anzahl Einw.
1990	217 592
2000	215 267
2015	218 523
2016	220 211
2017	219 255

Entwicklung in 2017 / 2018

30.06.2017	220 091
30.09.2017	219 001
31.12.2017	219 255
31.03.2018	219 523

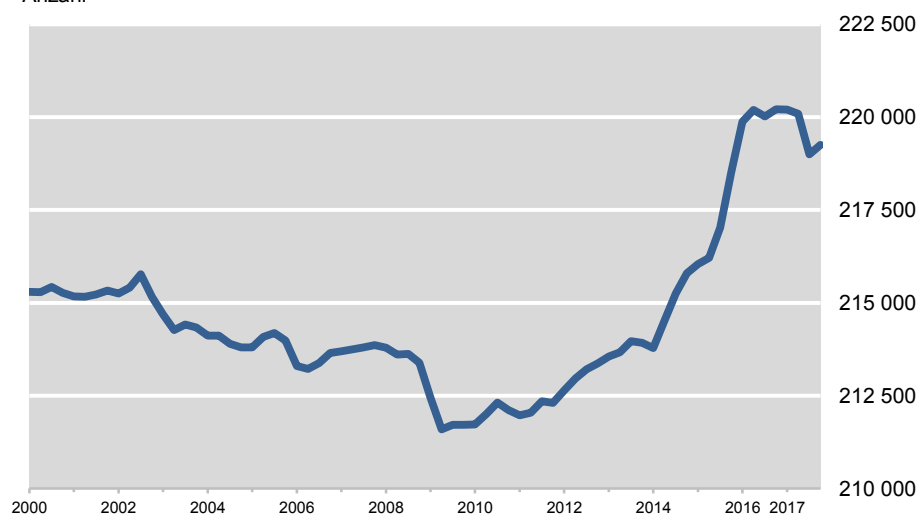
Veränderung in 2018: plus 268

Quelle:

Hansestadt Lübeck, 1.102, Kommunale Statistikstelle
(Basis: Einwohnermelderegister)

Bevölkerungsentwicklung 2000 - 2017

Anzahl



Anmerkung:

Seit ca. Herbst 2008 sind aufgrund der Einführung der bundeseinheitlichen Steueridentifikationsnummer verstärkt Melderegisterbereinigungen durch die Meldebehörden vorzunehmen, um doppelte bzw. mehrfache Registerinträge zu vermeiden. Dies führte 2009 zu einer Abnahme der Einwohnerzahl.

1.2 Einwohner/-innen nach Altersgruppen

Altersgruppe	30.09.17	31.12.17	31.03.18
0 - 17	33 375	33 410	33 392
18 - 64	135 376	135 606	136 023
≥ 65	50 250	50 239	50 108
Summe	219 001	219 255	219 523

1.3 Einwohner/-innen nach Staatsangeh.

Staatsangeh.	30.09.17	31.12.17	31.03.18
Deutsch	195 975	195 927	195 801
EU-Staat	7 629	7 708	7 851
Sonst. Ausland	15 397	15 620	15 871
Summe	219 001	219 255	219 523

1.4 Einwohner/-innen nach Stadtteilen

Stadtteile	30.09.17	31.12.17	31.03.18
01 - Innenstadt	13 868	13 924	14 005
02 - St. Jürgen	45 352	45 413	45 476
03 - Moisling	10 813	10 832	10 884
04 - Buntekuh	11 125	11 125	11 130
05 - St. Lorenz Süd	15 248	15 324	15 345
06 - St. Lorenz Nord	43 231	43 253	43 270
07 - St. Gertrud	41 375	41 385	41 451
08 - Schlutup	5 887	5 875	5 852
09 - Kücknitz	18 628	18 668	18 644
10 - Travemünde	13 474	13 456	13 466
Lübeck insgesamt	219 001	219 255	219 523

Quelle: Hansestadt Lübeck, 1.102, Kommunale Statistikstelle (Basis: Einwohnermelderegister)



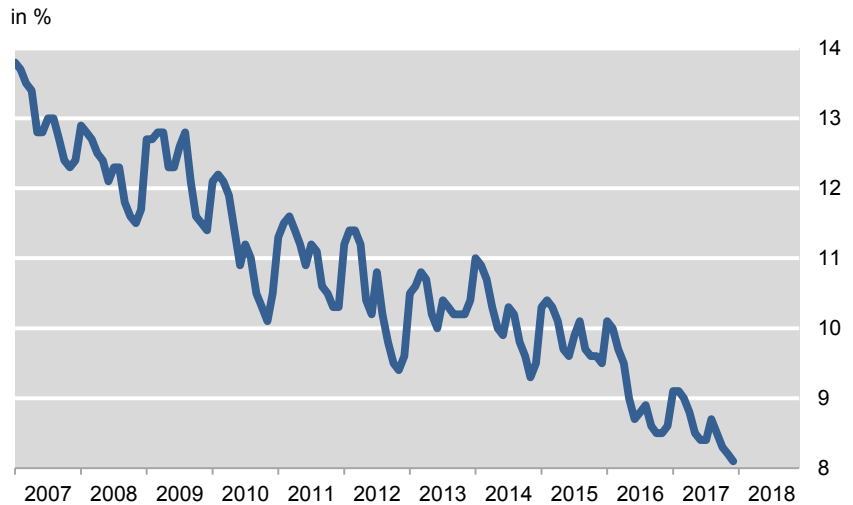
2.1 Erwerbslosenquote (in %)

Rückblick JD	Quote*
2015	9,9
2016	9,1
2017	8,6

Aktuelle Entwicklung	2017	2018
Januar	9,1	...
Februar	9,1	...
März	9,0	...
April	8,8	...
Mai	8,5	...
Juni	8,4	...
Juli	8,4	...
August	8,7	...
September	8,5	...
Oktober	8,3	...
November	8,2	...
Dezember	8,1	...

Quelle: Bundesagentur für Arbeit

Entwicklung der Erwerbslosenquote 2007-2018



* bezogen auf alle zivilen Erwerbspersonen im Jahresdurchschnitt

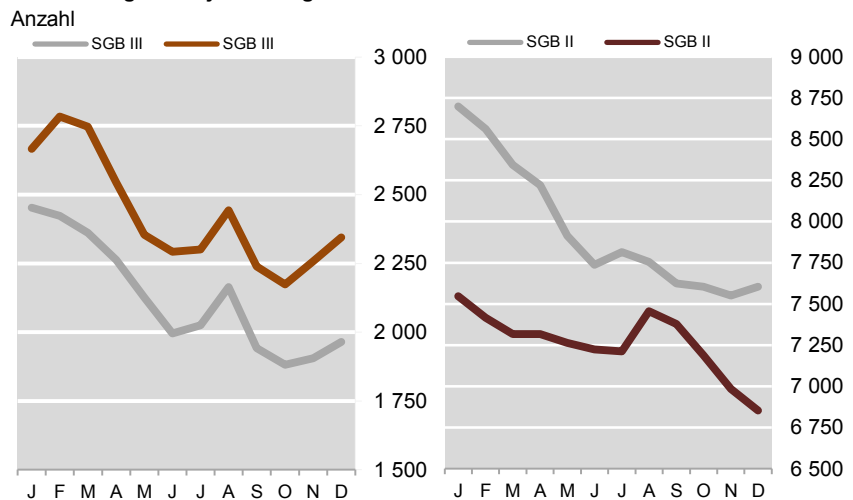
2.2 Arbeitslose (Anzahl)

Rückblick 30.09.	SGB III**	SGB II**
2014	2 215	8 490
2015	1 993	8 693
2016	1 942	7 625

Aktuelle Entwicklung	2017	2018
Januar	2 666	7 548
Februar	2 784	7 417
März	2 747	7 318
April	2 544	7 318
Mai	2 354	7 264
Juni	2 292	7 223
Juli	2 301	7 212
August	2 443	7 455
September	2 239	7 378
Oktober	2 173	7 188
November	2 258	6 984
Dezember	2 345	6 854

Quelle: Bundesagentur für Arbeit

Entwicklung im Vorjahresvergleich



** ALG I = SGB III, ALG II = SGB II

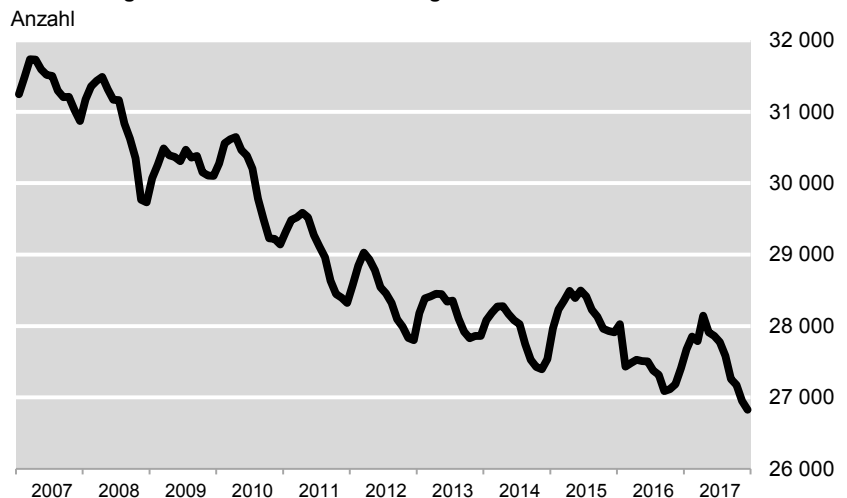
2.3 Pers. in Bedarfsgemeinschaft.

Rückblick 30.06.	Personen	Bedarfsg.
2014	28 080	15 460
2015	28 496	15 635
2016	27 506	15 478

Aktuelle Entwicklung	2017	2018
Januar	27 673	15 221
Februar	27 851	15 334
März	27 787	15 345
April	28 145	15 474
Mai	27 911	15 348
Juni	27 859	15 304
Juli	27 775	15 249
August	27 581	15 153
September	27 258	14 981
Oktober	27 174	15 870
November	26 951	14 747
Dezember	26 829	14 659

Quelle: Bundesagentur für Arbeit

Entwicklung der Personenzahl in Bedarfsgemeinschaften



Anmerkung:
Die letzten drei Monate sind vorläufige Werte



2.4 Sozialvers. Beschäftigte

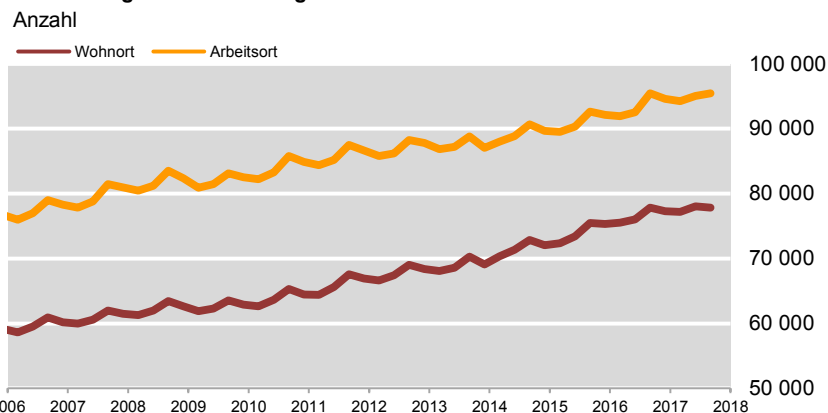
Rückblick 30.06.	am Wohnort	Arbeitsort
2014	71 336	88 888
2015	73 437	90 325
2016	76 039	92 547
Aktuelle Entwicklung 2017		
31.12.2016	77 303	94 608
31.03.2017	77 173	94 241
30.06.2017	78 029	95 055
30.09.2017	77 846	95 454

Quelle: Bundesagentur für Arbeit

Anmerkung:

sozialvers. Beschäftigte am Wohnort - Auspendler + Einpendler = sozialvers. Beschäftigte am Arbeitsort

Entwicklung der Erwerbstätigen nach Arbeitsort und Wohnort

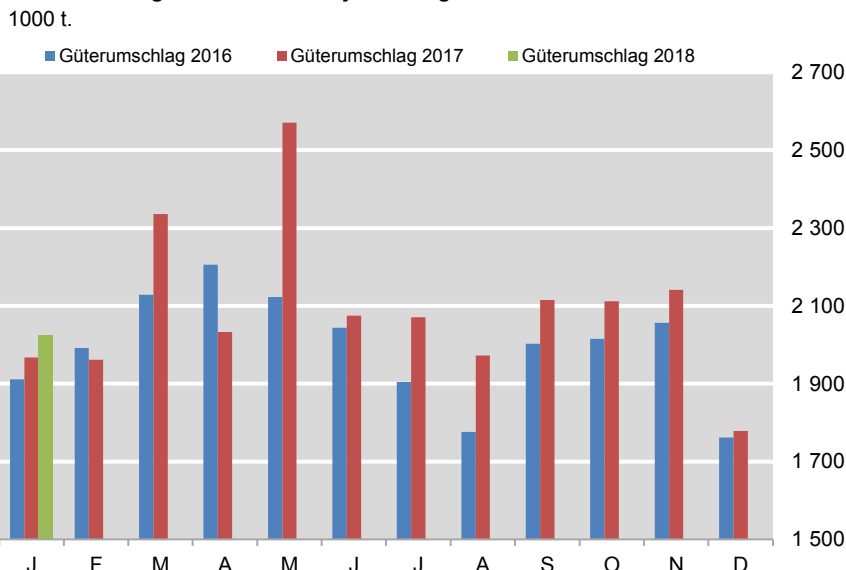


3. Güterumschlag im Hafen

Jahressumme	1000 t	+/- in %
2015	25 220	X
2016	23 921	-5,2
2017	25 127	5,0

in Mio. t	2017	2018
Januar	1 967	2 025
Februar	1 961	...
März	2 336	...
April	2 033	...
Mai	2 571	...
Juni	2 075	...
Juli	2 070	...
August	1 973	...
September	2 115	...
Oktober	2 112	...
November	2 141	...
Dezember	1 778	...
Jan - Dez	25 132	2 025

Güterumschlag im Hafen im Vohrjahresvergleich



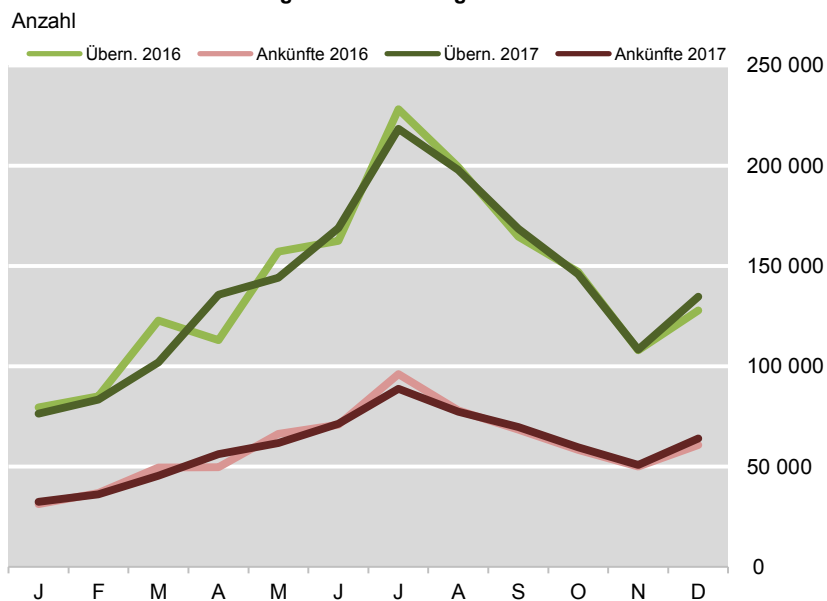
Quelle: Hansestadt Lübeck, 1.102, Kommunale Statistikstelle

4. Fremdenverkehr

Rückblick	Gäste	Übernacht.
2014	641 139	1 540 823
2015	702 649	1 606 463
2016	716 135	1 695 018

Entw. 2017	Gäste	Übernacht.
Januar	32 381	76 418
Februar	36 120	83 318
März	45 439	101 956
April	56 229	135 674
Mai	61 685	144 166
Juni	71 411	168 953
Juli	88 730	218 425
August	77 318	197 919
September	69 728	168 536
Oktober	59 593	145 863
November	50 776	108 258
Dezember	63 946	134 611
Jan - Dez 2017	713 356	1 684 097
Jan - Dez 2016	716 135	1 695 018

Ankünfte und Übernachtungen im Jahresvergleich



Quellen: Hansestadt Lübeck, 1.102, Kommunale Statistikstelle / Statistisches Amt für Hamburg und Schleswig-Holstein



5. Finanzen

Kassenstatistik der Hansestadt Lübeck - in Millionen Euro

Ein/Auszahlung	Kennziffer	Kategorie	Jahr				
			2014	2015	2016	2017	2018 (Q1)
Einzahlungen		insgesamt	952,8	1029,3	1010,3	1143,2	249,8
davon	60	Steuereinnahmen	198,3	206,6	235,0	254,3	42,6
	61	Zuwendungen und allg. Zulagen	202,9	222,5	255,3	315,6	68,6
	64	privatrechtl. Leistungsentgelte	173,1	196,5	197,1	220,2	52,7
	69	Einz. aus Finanzierungstätigkeiten	191,1	274,6	208,4	228,9	62,2
		übrige Einnahmen	100,0	129,2	114,5	124,3	23,8
Auszahlungen		insgesamt	932,5	1016,6	1047,3	1126,6	244,9
davon	70	Personalauszahlungen	140,6	143,0	168,0	156,3	51,1
	71	Versorgungsauszahlungen	21,2	20,2	22,9	23,7	8,4
	72	Auszahlungen für Sach- u. Dienstleistungen	78,4	69,9	69,5	79,9	20,3
	73	Transferauszahlungen	295,9	312,0	323,8	327,0	80,5
	74	sonstige Auszahlungen aus lfd. Verw.-tät.	119,0	126,4	129,9	132,7	32,4
	75	Zinsen	13,2	20,7	18,3	16,8	4,0
	78	Auszahlungen aus Investitionstätigkeiten	49,6	57,5	57,1	26,2	12,9
	79	Auszahlungen aus Finanzierungstätigkeiten	211,9	265,9	254,9	161,8	35,3
		sonstige Auszahlungen	2,6	1,1	3,1	202,1	0,0

Quelle: Hansestadt Lübeck, Bereich Buchhaltung und Finanzen, vierteljährliche Kassenstatistik, vorläufige Zahlen

Schuldenstand

Stichtag	insgesamt		je Einw. in EUR
	in Mill. EUR	darunter Kassenkredite	
31.12.2011	732,629	295,000	3 482
31.12.2012	759,808	345,000	3 599
31.12.2013	777,993	240,000	3 668
31.12.2014	792,409	241,614	3 720
31.12.2015	787,983	210,159	3 665
31.12.2016	741,517	190,452	3 429

Quelle: Statistisches Amt für Hamburg und Schleswig-Holstein, Bericht Kennziffer 14/142



Statistik-App

Kleinräumige Bevölkerungsdaten vom Handy abrufbar

<http://www.duva-server.de/kosisapp>



Impressum

Hansestadt Lübeck
Logistik, Statistik und Wahlen
- Kommunale Statistikstelle -
Fackenburger Allee 29
23539 Lübeck

Zeichenerklärung

. = Zahlenwert unbekannt oder geheim
... = bei Redaktionsschluss nicht vorliegend
X = Aussage nicht sinnvoll
- = nichts vorhanden



Kontakt

Autor: David Burger
☎(0451) 122 - 1243
Auskünfte: Lena Krumbiegel
☎(0451) 122 - 1232
Hafenstatistik: Meike Dohrendorf
☎(0451) 122 - 1338
E-Mail: Statistik@luebeck.de

Abkürzungen

JD = Jahresdurchschnitt
EUR = Euro
Mill. = Millionen
Einw. = Einwohnerinnen und Einwohner
Übern. = Übernachtungen
t = Tonne
Internet: <http://statistik.luebeck.de>

