


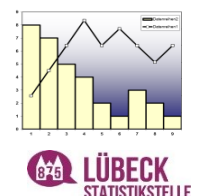
Hansestadt LÜBECK 



STATISTISCHE NACHRICHTEN

# Seeschiffahrtsstatistik Lübeck in Zahlen 2017

Kommunale Statistikstelle der Hansestadt Lübeck  
April 2019, Nr. 13, 1. Auflage



## Zeichenerklärung:

-	=	nichts vorhanden
.	=	Zahlenwert unbekannt oder geheim zu halten
...	=	Zahlenangaben lagen bei Redaktionsschluss noch nicht vor
BRZ	=	Bruttoraumzahl
G	=	Grafik
Lkw	=	Lastkraftwagen
Lo/Lo	=	Lift-on/Lift-off
NRZ	=	Nettoraumzahl
Pkw	=	Personenkraftwagen
r	=	korrigierte Zahl
Ro/Ro	=	Roll-on/Roll-off
t	=	Tonne
T	=	Tabelle
tdw	=	Tragfähigkeit eines Schiffes in Tonnen (tons deadweight)
TEU	=	Twenty-foot Equivalent Unit
x	=	Tabellenfach gesperrt, weil Aussage nicht sinnvoll

## Impressum

Herausgeber:	Hansestadt Lübeck - Der Bürgermeister Logistik, Statistik und Wahlen - Kommunale Statistikstelle
Autor:	David Burger
Glossar:	Pauline Engellandt
Druck:	Susanne Baer
Datenproduktion / Auskünfte:	Meike Dohrendorf Tel.: (0451) 122 - 1338 Fax: (0451) 122 - 1237 E-mail: meike.dohrendorf@luebeck.de
Internet:	<a href="http://www.statistik.luebeck.de">www.statistik.luebeck.de</a>
Zitierhinweis:	Hansestadt Lübeck - Kommunale Statistikstelle, Seeschiffahrtsstatistik 2017
Nutzungsbedingungen:	Sie dürfen Informationen speichern und auch auszugsweise mit Quellenangabe verbreiten. Es darf keine Veränderung oder Verfälschung der Inhalte erfolgen. Erlaubt sind eigene Berechnungen, die als solche gekennzeichnet werden müssen. Im Falle einer Veröffentlichung der Zahlen im Internet muss eine Verlinkung auf die Homepage der Kommunalen Statistikstelle erfolgen. Die Nutzung der Inhalte für gewerbliche Zwecke benötigt eine Genehmigung durch die Kommunale Statistikstelle, ausgenommen sind Presse, Rundfunk, Fernsehen und wissenschaftliche Publikationen.

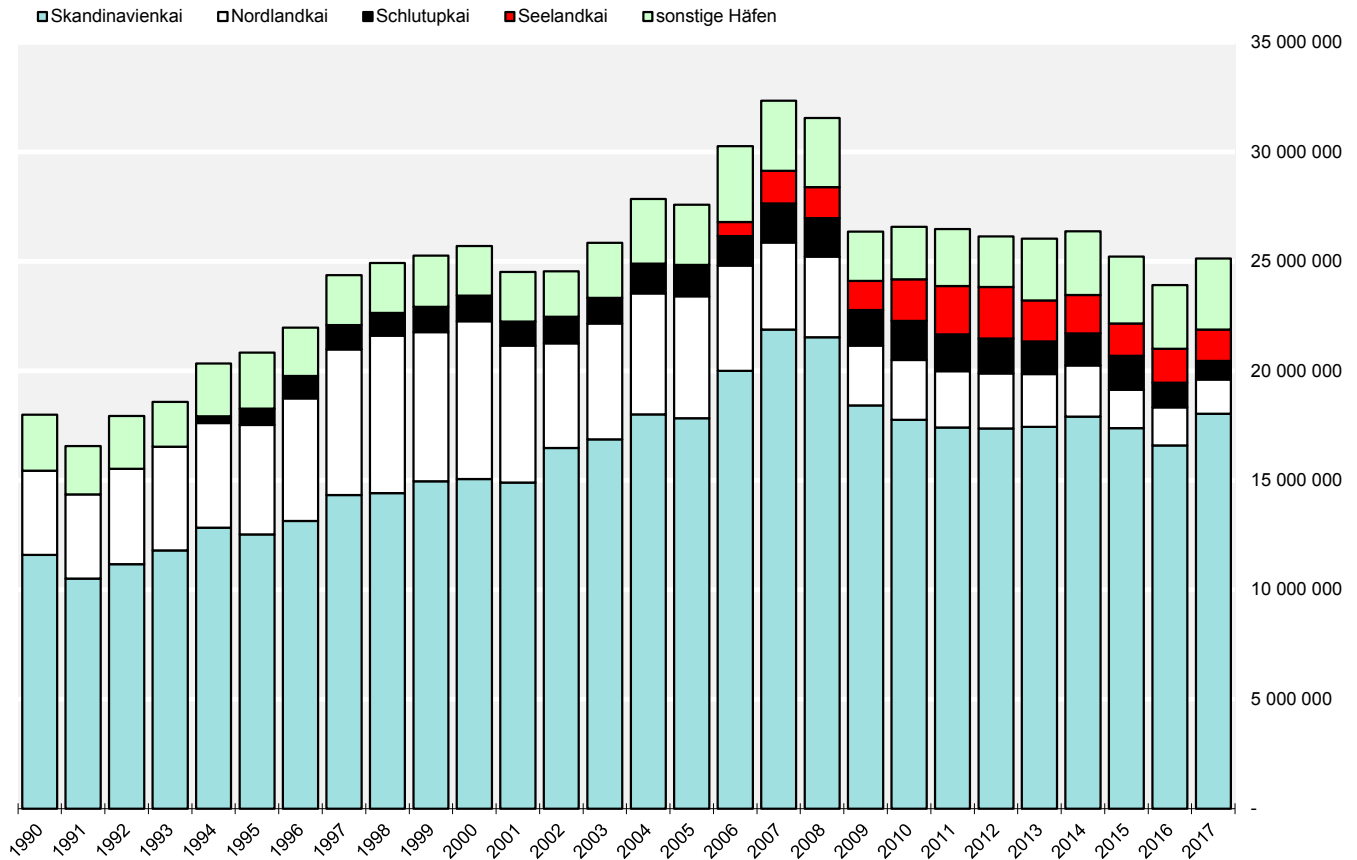
## Inhaltsübersicht

	Seite	
G / T	Entwicklung des Güterumschlags in den Lübecker Häfen 1990 - 2017 nach Kaianlagen	4
T	Der Güterverkehr der Lübecker Häfen über See	5
T	Schiffsverkehr über See	5
T	Beförderungsleistungen der Ro/Ro-Schiffe	5
T	Container Verkehre im Lo/Lo- und Ro/Ro-Verkehr	5
T	Kreuzschifffahrt	5
T / G	Entwicklung des Güterumschlags in den Lübecker Häfen 2016 und 2017 nach Monaten	6
T / G	Entwicklung der Beförderungsleistungen 1983 - 2017 nach Transporteinheiten	6
T / G	Entwicklung der Beförderungsleistungen im Ro/Ro-Verkehr 1983 - 2017	7
T / G	Entwicklung des Passagieraufkommens in den Lübecker Häfen 1983 - 2017 nach Ein- und Ausreise	7
T / G	Lange Reihen zur Entwicklung des Güterumschlags in den Lübecker Häfen 1850 - 2017	8
T	Der Seeverkehr der Lübecker Häfen 2017 nach Flaggen und Anzahl der Fahrten	9
T	Der Seeverkehr der Lübecker Häfen 2017 nach Schiffsarten und Verkehrsbezirken/Gütermenge in t	10 - 12
T	Umschlagsstrukturabelle der Lübecker Häfen 2016 und 2017 nach Kaianlagen	13
T	An- und abgehende Schiffe nach Größenordnung (BRZ und tdw) und Schiffsarten	14

## Glossar

Containerschiff:	Containerschiffe wurden für den Transport von Containern konzipiert. Ihre Ladungskapazität wird nach der Anzahl von 20 Fuß Containern in TEU (Twenty-foot Equivalent Units) gemessen.
Fährschiff:	Eine Fähre dient als Wasserfahrzeug, welches Personen, Fahrzeuge und Güter über das Wasser befördert.
Kreuzfahrtschiffe:	Die Anzahl der Kreuzfahrtschiffe bezieht sich ausschließlich auf die eingehenden Schiffe. Dabei wird nochmal genauer auf die ein- und ausreisenden Passagiere eingegangen und somit die durchschnittliche Passagierzahl pro Schiff ermittelt.
Lo/Lo-Schiff:	Lift-on/Lift-of-Schiffe werden mit einem Kran be- und entladen.
Passagieraufkommen:	Beim Passagieraufkommen wird zwischen Ein- und Ausreisenden unterschieden.
Ro/Ro-Schiff:	Roll-on/Roll-off-Schiffe können rollende Ladung transportieren. Die Ladung erfolgt über Seiten-, Bug- oder Heckpforten.
Schüttgutfrachtschiff:	Der Name Schüttgutfrachtschiff zielt auf die Ladung des Schiffes, weil diese aus schüttbaren Gütern, wie z.B. Kies, Sand oder Steine besteht.
Seeverkehr:	Der Seeverkehr in der Hansestadt Lübeck wird nach Schiffsart unterschieden. Darunter fallen Schüttgutfrachtschiffe, Containerschiffe, Stückgutschiffe, Ro/Ro-Schiffe/Fährschiffe sowie Kreuzfahrtschiffe.
Stückgutfrachtschiff:	Die Ladung eines Stückgutfrachtschiffs besteht aus festen Gütern z.B. Ballen, Säcke oder Kisten.

**Entwicklung des Güterumschlags in den Lübecker Häfen 1990 - 2017 nach Kaianlagen**  
in t inkl. Eigengewichte



Jahr	insgesamt	davon					Veränderung gegenüber Vorjahr in %
		Skandinavienkai	Nordlandkai	Schlutupkai	Seelandkai	sonstige Häfen	
1990	18 000 571	11 584 711	3 858 743	-	-	2 557 117	x
1991	16 557 734	10 506 218	3 843 198	-	-	2 208 318	-8,0
1992	17 932 155	11 161 151	4 366 352	-	-	2 404 652	8,3
1993	18 577 423	11 798 133	4 742 042	-	-	2 037 248	3,6
1994	20 329 597	12 841 133	4 769 688	311 978	-	2 406 798	9,4
1995	20 835 004	12 525 353	5 000 762	752 482	-	2 556 407	2,5
1996	21 976 578	13 136 070	5 603 731	1 020 400	-	2 216 377	5,5
1997	24 372 718	14 331 331	6 652 246	1 102 430	-	2 286 711	10,9
1998	24 925 399	14 418 740	7 185 370	1 040 867	-	2 280 422	2,3
1999	25 262 869	14 953 789	6 812 212	1 160 816	-	2 336 052	1,4
2000	25 707 439	15 053 288	7 210 648	1 165 220	-	2 278 283	1,8
2001	24 523 215	14 893 887	6 267 112	1 088 339	-	2 273 877	-4,6
2002	24 552 543	16 470 624	4 780 280	1 217 085	-	2 084 554	0,1
2003	25 845 063	16 867 872	5 293 460	1 172 424	-	2 511 307	5,3
2004	27 844 862	18 007 921	5 534 763	1 348 633	-	2 953 545	7,7
2005	27 585 139	17 841 879	5 566 939	1 424 448	-	2 751 873	-0,9
2006	30 259 963	20 003 071	4 803 325	1 343 308	641 481	3 468 778	9,7
2007	32 341 712	21 881 457	3 983 173	1 774 328	1 494 597	3 208 157	6,9
2008	31 548 623	21 529 323	3 684 539	1 764 731	1 418 757	3 151 273	-2,5
2009	26 360 940	18 416 026	2 731 315	1 624 499	1 339 560	2 249 540	-16,4
2010	26 582 367	17 768 407	2 733 243	1 781 863	1 893 944	2 404 910	0,8
2011	26 476 423	17 411 570	2 573 275	1 675 049	2 209 958	2 606 571	-0,4
2012	26 136 463	17 372 121	2 505 820	1 591 450	2 365 065	2 302 007	-1,3
2013	26 042 670	17 432 969	2 423 858	1 482 729	1 872 903	2 828 279	-0,4
2014	26 378 947	17 903 944	2 342 224	1 457 443	1 767 453	2 907 883	1,3
2015	25 217 597	17 380 760	1 762 454	1 538 959	1 487 456	3 047 968	-4,4
2016	23 921 349	16 594 516	1 738 596	1 125 065	1 549 547	2 913 625	-5,1
2017	25 132 371	18 039 788	1 562 156	844 156	1 442 801	3 243 470	5,1

## Der Güterverkehr der Lübecker Häfen über See

	Empfang in t		Versand in t	
	2016	2017	2016	2017
Gütergruppen insgesamt	13 326 088	13 667 256	10 595 261	11 465 115

## Schiffsverkehr über See

	2016	2017	Veränderung gegenüber Vorjahr		
			Anzahl	in %	
Ankünfte	Zahl der Fahrten ...	4 166	4 271	105	2,5
	tdw.....	37 284 926	37 537 413	252 487	0,7
Abgang	Zahl der Fahrten ...	4 166	4 271	105	2,5
	tdw.....	37 284 926	37 537 413	252 487	0,7

## Beförderungsleistungen der Ro/Ro-Schiffe

	2016	2017	Veränderung gegenüber Vorjahr	
			Anzahl	in %
Passagiere	407 830	417 804	9 974	2,4
Pkw	127 262	139 013	11 751	9,2
Omnibusse	2 255	2 159	- 96	- 4,3
Lkw	381 159	413 970	32 811	8,6
Trailer	296 880	422 265	125 385	42,2
Ladungsmenge in t (inkl. Eigengewichte)	22 024 192	23 083 912	1 059 720	4,8
<i>darunter auf Lkw und Trailer</i>	9 953 542	11 016 528	1 062 986	10,7

## Container Verkehre im Lo/Lo- und Ro/Ro-Verkehr

	2016	2017	Veränderung gegenüber Vorjahr	
			Anzahl	in %
Gesamtstückzahl	84 155	87 522	3 367	4,0
TEU (Twenty-foot Equivalent Unit)	134 747	139 436	4 689	3,5
Güter in Container	1 818 602	1 792 575	- 26 027	- 1,4

## Kreuzschifffahrt

	2016	2017	Veränderung gegenüber Vorjahr	
			Anzahl	in %
Schiffe	11	15	4	36,4
Passagiere (Gesamtzahl)	13 527	28 297	14 770	109,2
<i>darunter Eingang</i>	6 764	14 153	7 389	109,2
<i>darunter Ausgang</i>	6 763	14 144	7 381	109,1
BRZ	320 952	426 938	105 986	33,0

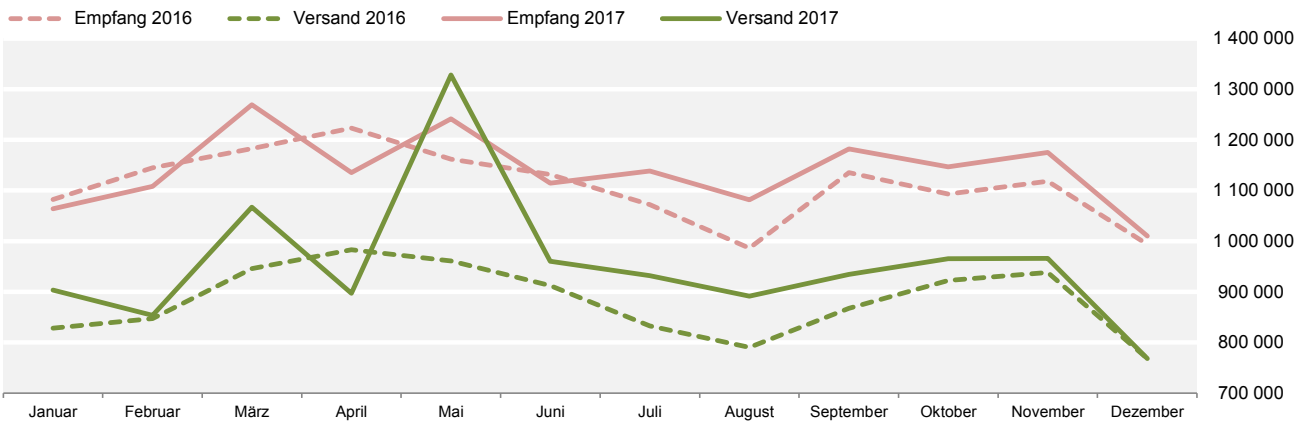
### Entwicklung des Güterumschlags in den Lübecker Häfen 2016 und 2017 nach Monaten

in t inkl. Eigengewichte

Jahr	2016		2017		Veränderung gegenüber Vorjahr		
	Empfang	Versand	Empfang	Versand	Empfang	Versand	komplett in %
Januar	1 082 488	828 329	1 063 735	903 581	- 18 753	75 252	3,0
Februar	1 144 589	847 073	1 108 101	853 318	- 36 488	6 245	- 1,5
März	1 183 009	945 741	1 269 534	1 066 925	86 525	121 184	9,8
April	1 223 127	982 812	1 135 379	896 747	- 87 748	- 86 065	- 7,9
Mai	1 162 066	960 914	1 241 806	1 327 963	79 740	367 049	21,0
Juni	1 131 556	912 062	1 114 529	960 356	- 17 027	48 294	1,5
Juli	1 072 222	832 270	1 138 757	931 645	66 535	99 375	8,7
August	986 228	790 164	1 081 663	891 162	95 435	100 998	11,1
September	1 135 666	867 087	1 181 855	934 096	46 189	67 009	5,7
Oktober	1 093 002	922 495	1 146 842	965 207	53 840	42 712	4,8
November	1 118 282	938 334	1 174 904	966 045	56 622	27 711	4,1
Dezember	993 853	767 980	1 010 151	768 070	16 298	90	0,9
<b>Summe</b>	<b>13 326 088</b>	<b>10 595 261</b>	<b>13 667 256</b>	<b>11 465 115</b>	<b>341 168</b>	<b>869 854</b>	<b>5,1</b>

### Entwicklung des Güterumschlags in den Lübecker Häfen nach Monaten

in t



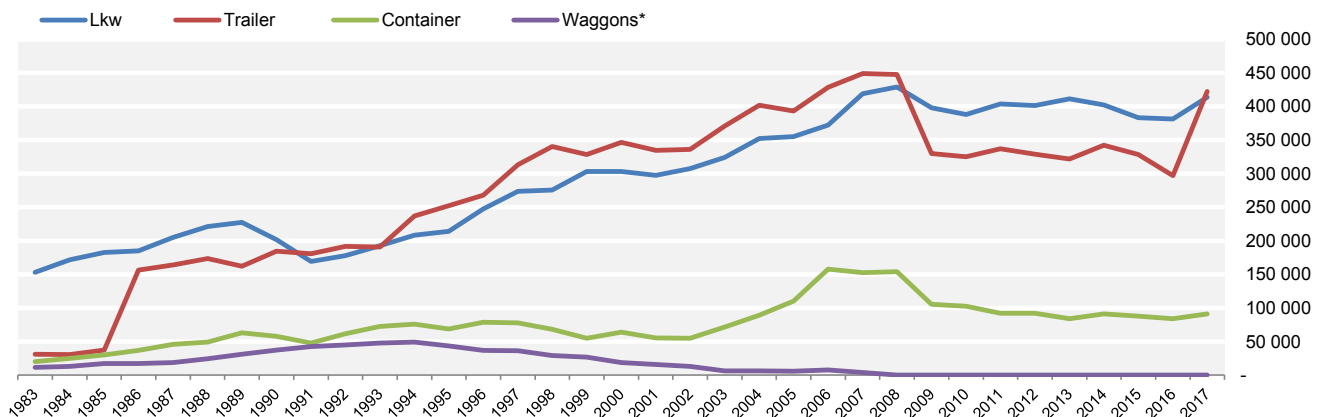
### Entwicklung der Beförderungsleistungen 1983 - 2017 nach Transporteinheiten

Anzahl

Jahr	Lkw	Trailer	Container	Waggons*
1983	153 119	31 284	19 941	11 771
1990	201 709	184 577	57 888	37 326
2000	303 131	346 361	63 952	18 929
2010	388 223	325 217	102 538	-
2015	383 495	328 674	88 049	-
2016	381 159	296 880	84 172	-
2017	413 987	422 270	91 089	-

### Entwicklung der Beförderungsleistungen 1983 - 2017 nach Transporteinheiten

Anzahl

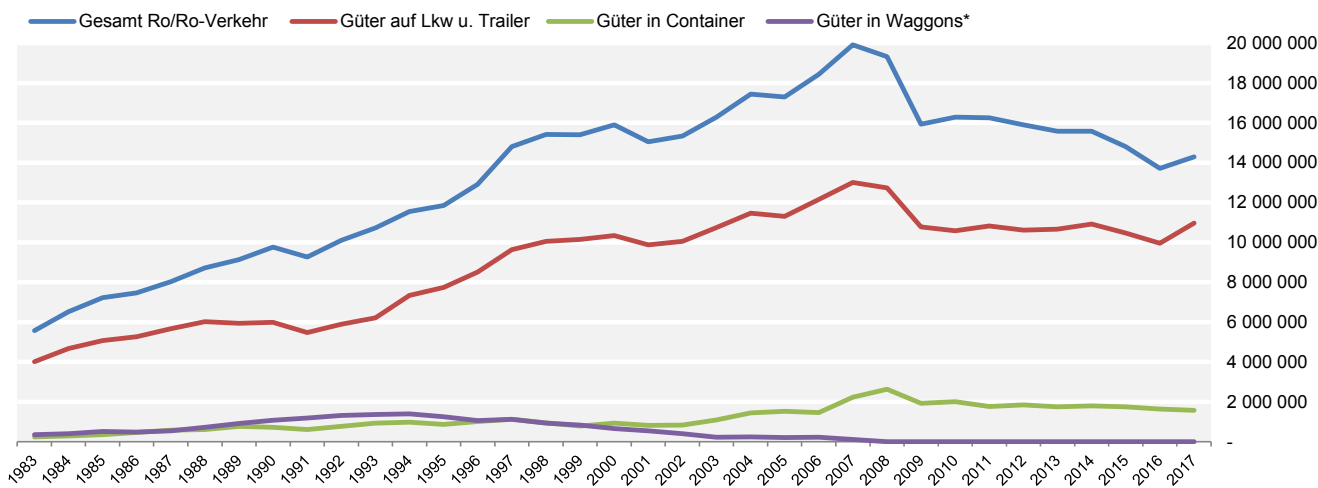


\* ab 2009 keine Waggons mehr verschifft

**Entwicklung der Beförderungsleistungen im Ro/Ro-Verkehr 1983 - 2017**  
in t ohne Eigengewichte

Jahr	Gesamt Ro/Ro-Verkehr	Güter auf Lkw u. Trailer	Güter in Container	Güter in Waggons*
1983	5 581 038	4 012 062	241 405	351 104
1990	9 763 950	5 986 846	723 675	1 082 592
2000	15 900 873	10 339 979	925 513	653 564
2010	16 286 839	10 588 781	2 010 536	-
2015	14 803 609	10 470 960	1 748 828	-
2016	13 709 623	9 952 590	1 639 161	-
2017	14 287 103	10 962 975	1 571 747	-

**Entwicklung der Beförderungsleistungen im Ro/Ro Verkehr 1983 - 2017**  
in t ohne Eigengewichte

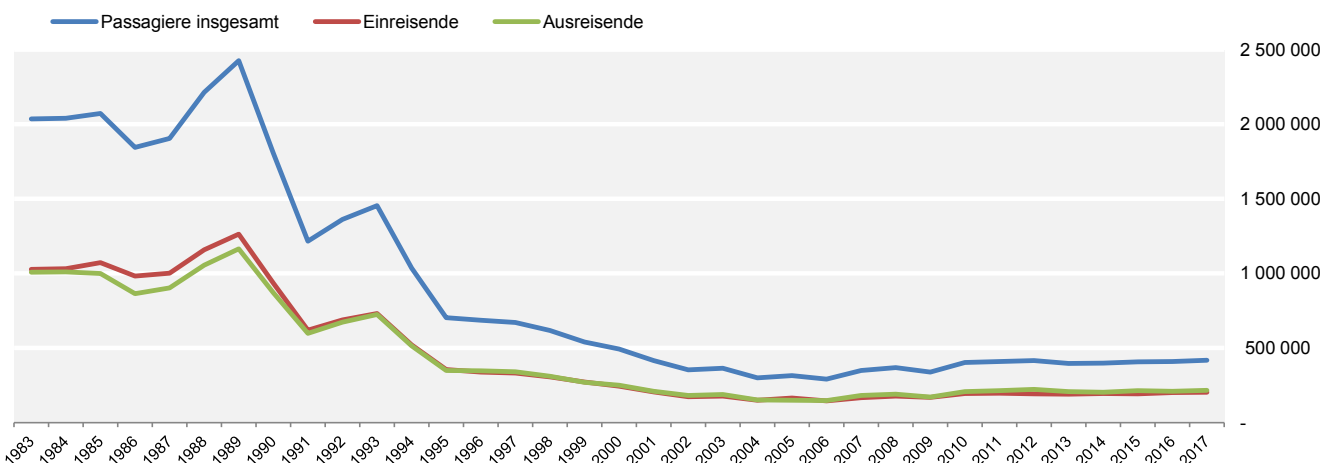


\* ab 2009 keine Waggons mehr verschifft

**Entwicklung des Passagieraufkommens in den Lübecker Häfen 1983 - 2017 nach Ein- und Ausreise**

Jahr	Passagiere insgesamt	davon		Veränderung gegenüber Vorjahr Anzahl
		Einreisende	Ausreisende	
1983	2 034 313	1 027 609	1 006 704	x
1990	1 804 460	935 393	869 067	- 620 241
2000	492 978	243 833	249 145	- 47 044
2010	402 053	194 567	207 486	63 064
2015	406 455	191 942	214 513	9 310
2016	407 830	199 594	208 236	1 375
2017	417 804	202 675	215 129	9 974

**Entwicklung des Passagieraufkommens in den Lübecker Häfen 1983 - 2017 nach Ein- und Ausreise**  
Anzahl der Personen

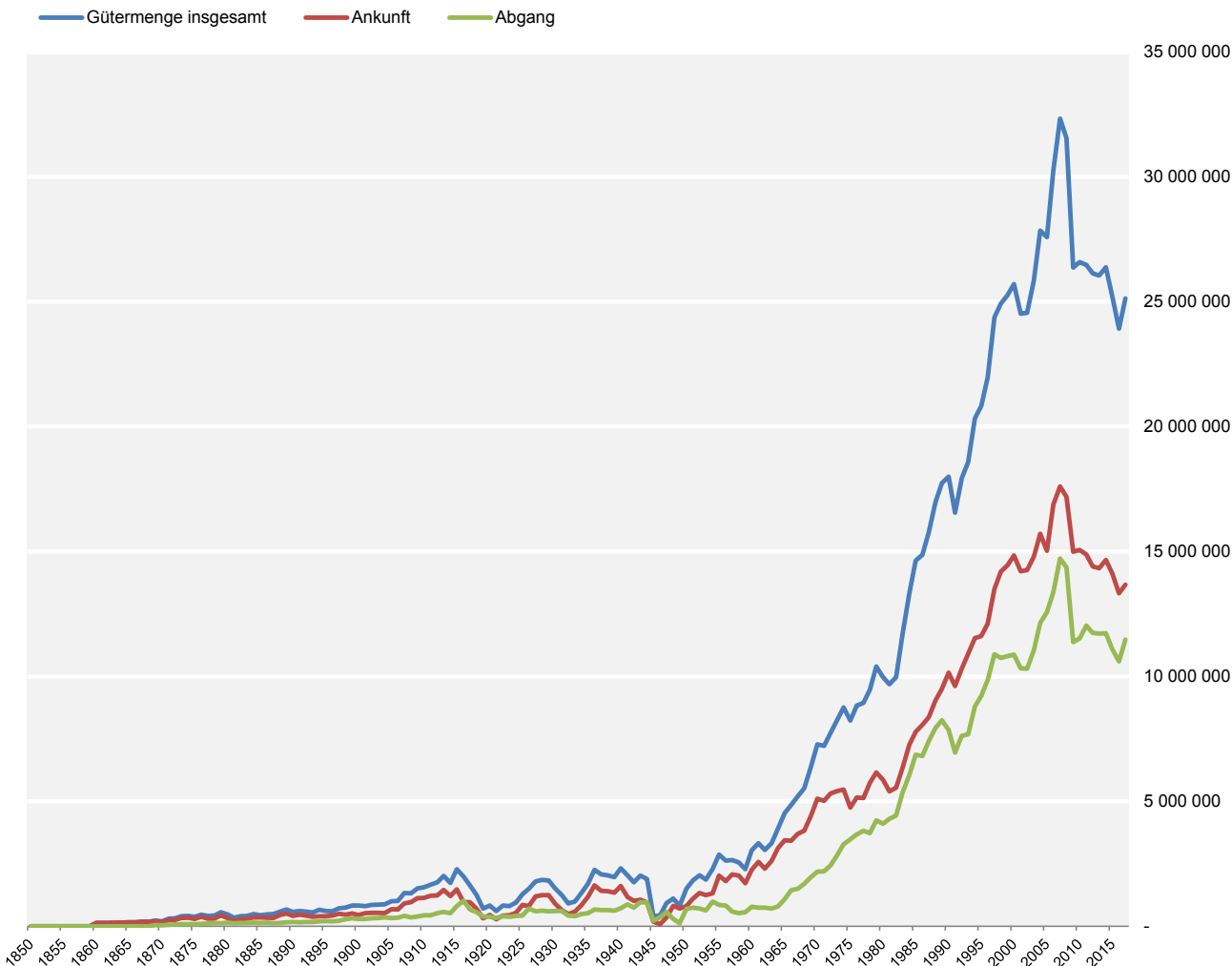


**Lange Reihen zur Entwicklung des Güterumschlags in den Lübecker Häfen 1850 - 2017**

Jahr	Ankunft			Abgang			Gütermenge insgesamt
	Anzahl der Fahrten	NRT ab 2000 BRZ	Gütermenge in t	Anzahl der Fahrten	NRT ab 2000 BRZ	Gütermenge in t	
1850	1 153	71 020	.	1 154	71 605	.	.
1860	1 134	83 457	123 116	1 151	85 727	.	123 116
1870	1 694	.	162 527	1 663	.	33 051	195 578
1880	2 313	311 521	327 248	2 359	318 655	145 700	472 948
1890	2 392	510 762	406 333	2 391	514 290	166 931	573 264
1900	2 816	554 791	444 685	2 818	561 849	289 400	829 600
1910	4 164	850 652	1 131 300	4 169	851 708	432 700	1 564 000
1920	2 384	425 311	441 308	2 375	425 046	378 857	820 165
1930	4 233	823 700	902 962	4 231	823 200	606 155	1 509 117
1940	3 116	1 015 694	1 602 112	3 070	982 216	719 544	2 321 656
1950	3 312	649 005	799 701	3 323	651 196	691 709	1 491 410
1960	5 806	1 817 458	2 261 110	5 831	1 820 045	776 520	3 037 630
1970	7 556	9 435 704	5 096 987	7 567	9 450 159	2 177 554	7 274 541
1980	6 525	16 941 700	5 856 264	6 429	16 948 644	4 106 217	9 962 481
1990	5 896	27 577 314	10 147 644	5 894	27 569 730	7 852 927	18 000 571
2000 *	6 003	42 963 090	14 836 194	6 002	42 911 162	10 871 245	25 707 439
2010	5 276	46 034 292	15 064 443	5 274	46 007 492	11 517 924	26 582 367
2015	4 333	37 975 536	14 121 352	4 333	37 975 536	11 096 245	25 217 597
2016	4 166	37 284 926	13 326 088	4 166	37 284 926	10 595 261	23 921 349
2017	4 271	38 055 905	13 667 256	4 271	37 437 030	11 465 115	25 132 371

\* ab 2000 nicht mehr NRT, sondern tdw

**Lange Reihen zur Entwicklung des Güterumschlags in den Lübecker Häfen 1850 - 2017**  
in t





## Der Seeverkehr der Lübecker Häfen 2017 nach Flaggen und Anzahl der Fahrten

Schiffsart	Schüttgutfrachtschiff			Containerschiff			Stückgutfrachtschiff			Ro/Ro-Schiff/Fährschiff			Kreuzfahrtschiffe			Gesamt	
	Flagge	An	Ab	Summe	An	Ab	Summe	An	Ab	Summe	An	Ab	Summe	An	Ab	Summe	An + Ab
Antigua u. Barbuda	86	86	172	28	28	56	30	30	60	-	-	-	-	-	-	-	288
Bahamas	6	6	12	-	-	-	1	1	2	-	-	-	8	8	16	-	30
Barbados	6	6	12	-	-	-	-	-	-	-	-	-	-	-	-	-	12
Bermuda	-	-	-	-	-	-	-	-	-	-	-	-	1	1	2	-	2
Dänemark	12	12	24	-	-	-	-	-	-	136	136	272	-	-	-	-	296
Dänemark (DIS)	1	1	2	-	-	-	-	-	-	-	-	-	-	-	-	-	2
Deutschland	32	32	64	-	-	-	2	2	4	692	692	1.384	-	-	-	-	1 452
Färøer	3	3	6	-	-	-	-	-	-	-	-	-	-	-	-	-	6
Finnland	8	8	16	-	-	-	-	-	-	983	1.010	1.993	-	-	-	-	2 009
Frankreich	-	-	-	-	-	-	-	-	-	92	92	184	-	-	-	-	184
Gibraltar	12	11	23	-	-	-	43	44	87	-	-	-	-	-	-	-	110
Großbritannien	1	1	2	-	-	-	5	5	10	9	9	18	-	-	-	-	30
Hongkong	2	2	4	-	-	-	-	-	-	-	-	-	-	-	-	-	4
Insel Man	-	-	-	-	-	-	14	14	28	-	-	-	-	-	-	-	28
Irland	2	2	4	-	-	-	-	-	-	-	-	-	-	-	-	-	4
Island	1	1	2	-	-	-	-	-	-	-	-	-	-	-	-	-	2
Lettland	2	2	4	-	-	-	2	2	4	-	-	-	-	-	-	-	8
Liberia	4	4	8	-	-	-	-	-	-	-	-	-	-	-	-	-	8
Litauen	-	-	-	-	-	-	1	1	2	-	-	-	-	-	-	-	2
Luxemburg	-	-	-	-	-	-	1	1	2	-	-	-	-	-	-	-	2
Malta	16	16	32	-	-	-	4	4	8	-	-	-	1	1	2	-	42
Marshall-Inseln	1	1	2	-	-	-	1	1	2	-	-	-	-	-	-	-	4
Niederlande	36	36	72	-	-	-	-	-	-	227	227	454	-	-	-	-	526
Norwegen	4	4	8	-	-	-	6	6	12	-	-	-	2	2	4	-	24
Norwegen (NIS)	2	2	4	-	-	-	-	-	-	-	-	-	-	-	-	-	4
Panama	1	1	2	-	-	-	-	-	-	-	-	-	-	-	-	-	2
Polen	2	2	4	1	1	2	-	-	-	-	-	-	-	-	-	-	6
Portugal (MAR)	-	-	-	9	13	22	3	3	6	-	-	-	1	1	2	-	30
Portugal/Azoren/Madeira	1	1	2	49	45	94	8	8	16	-	-	-	-	-	-	-	112
Russland	7	7	14	-	-	-	1	1	2	-	-	-	-	-	-	-	16
Schweden	-	-	-	-	-	-	-	-	-	1.501	1.474	2.975	2	2	4	-	2 979
St. Christoph (St.Kitts)- St.Vincent u.Grenadinen	4	4	8	-	-	-	-	-	-	-	-	-	-	-	-	-	8
Zypern	41	41	82	2	2	4	21	21	42	-	-	-	-	-	-	-	128
Gesamt	312	311	623	112	112	224	191	192	383	3.641	3.641	7.282	15	15	30	-	8 542

Der Seeverkehr der Lübecker Häfen 2017 nach Schiffsarten und Verkehrsbezirken/Gütermenge in t

Schiffsart		Schüttgutfrachtschiff			Containerschiff			Stückgutfrachtschiff			Ro/Ro-Schiff/Fährschiff			Gesamt		
Länder	Hafen	An	Ab	Summe	An	Ab	Summe	An	Ab	Summe	An	Ab	Summe	An	Ab	Gesamt
Deutschland	Husum	1 557	-	1 557	-	-	-	-	-	-	-	-	-	1 557	-	1 557
	Brunsbüttel	-	-	-	-	-	-	-	378	378	-	-	-	-	378	378
	Cuxhaven	-	-	-	-	-	-	270	-	270	-	-	-	270	-	270
	Bremen	-	-	-	-	-	-	-	3 476	3 476	-	-	-	-	3 476	3 476
	Sassnitz	-	-	-	-	-	-	-	50	50	-	-	-	-	50	50
	Rostock	-	2 077	2 077	-	-	-	-	-	-	359	2 980	3 339	359	5 057	5 416
	Wismar	-	-	-	-	-	-	1 578	-	1 578	-	-	-	1 578	-	1 578
	<b>Summe</b>		<b>1 557</b>	<b>2 077</b>	<b>3 634</b>	-	-	-	<b>1 848</b>	<b>3 904</b>	<b>5 752</b>	<b>359</b>	<b>2 980</b>	<b>3 339</b>	<b>3 764</b>	<b>8 961</b>
Schweden	Husum / S	-	-	-	-	-	-	-	-	-	373 159	36 225	409 384	373 159	36 225	409 384
	Domsjö	3 829	-	3 829	-	-	-	304 551	-	304 551	5 107	-	5 107	313 487	-	313 487
	Skustskar	9 045	-	9 045	-	-	-	-	-	-	-	-	-	9 045	-	9 045
	Hallstavik	16 129	-	16 129	-	-	-	-	-	-	246 955	4 817	251 772	263 084	4 817	267 901
	Vallvik	-	-	-	-	-	-	59 884	-	59 884	-	-	-	59 884	-	59 884
	Köping	16 567	-	16 567	-	-	-	-	-	-	-	-	-	16 567	-	16 567
	Södertälje	2 517	-	2 517	-	-	-	-	-	-	-	-	-	2 517	-	2 517
	Oxelösund	6 996	-	6 996	-	-	-	-	-	-	-	-	-	6 996	-	6 996
	Norrköping	-	1 074	1 074	-	-	-	-	-	-	-	-	-	-	1 074	1 074
	Karlsborg	-	-	-	-	-	-	16 304	2 449	18 753	-	-	-	16 304	2 449	18 753
	Djuron	2 765	-	2 765	-	-	-	-	-	-	-	-	-	2 765	-	2 765
	Kalmar	-	2 707	2 707	-	-	-	-	-	-	-	-	-	-	2 707	2 707
	Trelleborg	-	-	-	-	-	-	-	-	-	2 874 405	3 219 803	6 094 208	2 874 405	3 219 803	6 094 208
	Malmö	-	-	-	-	-	-	-	-	-	3 751 250	3 527 656	7 278 906	3 751 250	3 527 656	7 278 906
	Helsingborg	5 232	-	5 232	-	-	-	2 569	-	2 569	-	-	-	7 801	-	7 801
	Göteborg	-	-	-	-	-	-	-	-	-	-	4 883	4 883	-	4 883	4 883
	Visby Fiskehamn	37 238	-	37 238	-	-	-	-	-	-	-	-	-	37 238	-	37 238
Sölvesborg	-	-	-	-	-	-	1 539	1 000	2 539	-	-	-	1 539	1 000	2 539	
Lidköping	2 951	-	2 951	-	-	-	-	-	-	-	-	-	2 951	-	2 951	
<b>Summe</b>		<b>103 269</b>	<b>3 781</b>	<b>107 050</b>	-	-	-	<b>384 847</b>	<b>3 449</b>	<b>388 296</b>	<b>7 250 876</b>	<b>6 793 384</b>	<b>14 044 260</b>	<b>7 738 992</b>	<b>6 800 614</b>	<b>14 539 606</b>
Norwegen	Sarpsborg (Borg)	-	-	-	-	-	-	3 047	-	3 047	-	-	-	3 047	-	3 047
	Kambo	-	10 864	10 864	-	-	-	-	-	-	-	-	-	-	10 864	10 864
	Drammen	-	-	-	-	-	-	1 676	2 155	3 831	-	-	-	1 676	2 155	3 831
	Borgestad	-	-	-	-	-	-	3 045	1 278	4 323	-	-	-	3 045	1 278	4 323
	Eydehavn	-	-	-	-	-	-	7 168	-	7 168	-	-	-	7 168	-	7 168
	Fiska	-	3 607	3 607	-	-	-	-	-	-	-	-	-	-	3 607	3 607
	Dusavik	-	1 398	1 398	-	-	-	-	-	-	-	-	-	-	1 398	1 398
	Eikefet	4 515	-	4 515	-	-	-	-	-	-	-	-	-	4 515	-	4 515
	Aakreham	152 384	-	152 384	-	-	-	-	-	-	-	-	-	152 384	-	152 384
	Rauma (Andalsnes)	-	-	-	-	-	-	-	-	-	-	1 772	1 772	-	1 772	1 772
	Arnes	11 042	-	11 042	-	-	-	-	-	-	-	-	-	11 042	-	11 042
	Flakk	-	5 381	5 381	-	-	-	-	-	-	-	-	-	-	5 381	5 381
	Kongsmoen	-	10 671	10 671	-	-	-	-	-	-	-	-	-	-	10 671	10 671
	Narvik	-	-	-	-	-	-	1 394	-	1 394	-	-	-	1 394	-	1 394
Hasvik	3 939	-	3 939	-	-	-	-	-	-	-	-	-	3 939	-	3 939	
<b>Summe</b>		<b>171 880</b>	<b>31 921</b>	<b>203 801</b>	-	-	-	<b>16 330</b>	<b>3 433</b>	<b>19 763</b>	-	<b>1 772</b>	<b>1 772</b>	<b>188 210</b>	<b>37 126</b>	<b>225 336</b>

Der Seeverkehr der Lübecker Häfen 2017 nach Schiffsarten und Verkehrsbezirken/Gütermenge in t

Schiffsart		Schüttgutfrachtschiff			Containerschiff			Stückgutfrachtschiff			Ro/Ro-Schiff/Fährschiff			Gesamt			
Länder	Hafen	An	Ab	Summe	An	Ab	Summe	An	Ab	Summe	An	Ab	Summe	An	Ab	Gesamt	
Dänemark	Fredericia (Og Shell-Havn)	2 432	2 404	4 836	-	-	-	-	-	-	-	-	-	2 432	2 404	4 836	
	Aarhus	-	-	-	-	-	-	-	-	-	1 605	3 718	5 323	1 605	3 718	5 323	
	Rodbyhavn	-	2 074	2 074	-	-	-	-	-	-	-	-	-	-	2 074	2 074	
	Fakse Ladeplads Havn	6 810	-	6 810	-	-	-	-	-	-	-	-	-	6 810	-	6 810	
	Koge	-	-	-	-	-	-	-	6 271	6 271	-	-	-	-	6 271	6 271	
	Kobenhavn	-	-	-	-	-	-	-	-	-	-	-	-	-	-	-	-
	Helsingør (Elsinore)	-	-	-	-	-	-	-	-	-	-	-	-	-	-	-	-
	Nykøbing/Seeland	-	2 414	2 414	-	-	-	-	-	-	-	-	-	-	-	2 414	2 414
	Kalundborg	3 003	-	3 003	-	-	-	-	-	-	-	-	-	-	3 003	-	3 003
	Rønne	-	-	-	-	-	-	-	-	-	-	-	-	-	-	-	-
Esbjerg	-	-	-	-	-	-	-	-	169	169	-	-	-	-	169	169	
<b>Summe</b>		<b>12 245</b>	<b>6 892</b>	<b>19 137</b>	-	-	-	-	<b>6 440</b>	<b>6 440</b>	<b>1 605</b>	<b>3 718</b>	<b>5 323</b>	<b>13 850</b>	<b>17 050</b>	<b>30 900</b>	
Finnland	Kotka	19 880	-	19 880	-	-	-	-	-	-	472 950	154 041	626 991	492 830	154 041	646 871	
	Loviisa (Lovisa)	8 643	-	8 643	-	-	-	-	-	-	-	-	-	8 643	-	8 643	
	Helsinki	-	-	-	20 820	147 137	167 957	-	-	-	1 435 257	1 574 380	3 009 637	1 456 077	1 721 517	3 177 594	
	Inkoo (Inga)	-	1 174	1 174	-	932	932	3 291	-	3 291	-	-	-	3 291	2 106	5 397	
	Hanko (Hango)	-	-	-	-	-	-	-	-	-	859 913	783 217	1 643 130	859 913	783 217	1 643 130	
	Turku (Abo)	-	-	-	-	-	-	-	-	-	180 267	116 803	297 070	180 267	116 803	297 070	
	Sillinjärvi	12 841	-	12 841	-	-	-	-	-	-	-	-	-	12 841	-	12 841	
	Naantali (Nadendal)	2 750	-	2 750	-	-	-	-	-	-	-	-	-	2 750	-	2 750	
	Uusikaupunki	13 947	3 518	17 465	-	-	-	-	-	-	323 024	380 220	703 244	336 971	383 738	720 709	
	Rauma	8 196	-	8 196	-	-	-	-	-	-	186	-	186	8 382	-	8 382	
	Kaskinen (Kasko)	11 290	-	11 290	-	-	-	2 152	-	2 152	-	-	-	13 442	-	13 442	
	Vaasa (Vasa)	3 298	-	3 298	-	-	-	-	-	-	-	-	-	3 298	-	3 298	
Kokkola (Karleby)	22 160	-	22 160	-	-	-	-	-	-	-	-	-	22 160	-	22 160		
Kemi/Tornea	-	-	-	-	-	-	-	-	-	-	707 453	169 305	876 758	707 453	169 305	876 758	
<b>Summe</b>		<b>103 005</b>	<b>4 692</b>	<b>107 697</b>	<b>20 820</b>	<b>148 069</b>	<b>168 889</b>	<b>5 443</b>	-	<b>5 443</b>	<b>3 979 050</b>	<b>3 177 966</b>	<b>7 157 016</b>	<b>4 108 318</b>	<b>3 330 727</b>	<b>7 439 045</b>	
Großbritannien	Tilbury	-	-	-	-	-	-	-	-	-	5 150	112 858	118 008	5 150	112 858	118 008	
	Thamesport	-	-	-	2 926	-	2 926	-	-	-	-	-	-	2 926	-	2 926	
	Teesport	-	-	-	9 834	-	9 834	-	-	-	-	-	-	9 834	-	9 834	
	Sunderland	6 436	-	6 436	-	-	-	-	-	-	-	-	-	6 436	-	6 436	
	Hartlepool	8 193	-	8 193	-	-	-	-	-	-	-	-	-	8 193	-	8 193	
<b>Summe</b>		<b>14 629</b>	-	<b>14 629</b>	<b>12 760</b>	-	<b>12 760</b>	-	-	-	<b>5 150</b>	<b>112 858</b>	<b>118 008</b>	<b>32 539</b>	<b>112 858</b>	<b>145 397</b>	
Irland	Drogheda	2 811	-	2 811	-	-	-	-	-	-	-	-	-	2 811	-	2 811	
	<b>Summe</b>	<b>2 811</b>	-	<b>2 811</b>	-	-	-	-	-	-	-	-	-	<b>2 811</b>	-	<b>2 811</b>	
Niederlande	Rotterdam	1 492	-	1 492	-	565	565	-	-	-	-	-	-	1 492	565	2 057	
	Europoort	4 514	-	4 514	-	-	-	-	-	-	-	-	-	4 514	-	4 514	
	Amsterdam	19 551	-	19 551	-	-	-	-	-	-	-	-	-	19 551	-	19 551	
	Dordrecht	1 186	-	1 186	-	-	-	-	-	-	-	-	-	1 186	-	1 186	
	Sluiskil	2 630	-	2 630	-	-	-	-	-	-	-	-	-	2 630	-	2 630	
<b>Summe</b>	<b>29 373</b>	-	<b>29 373</b>	-	<b>565</b>	<b>565</b>	-	-	-	-	-	-	<b>29 373</b>	<b>565</b>	<b>29 938</b>		
Belgien	Anvers	2 430	-	2 430	-	-	-	-	-	-	2 836	-	2 836	5 266	-	5 266	
	Zeebrugge	-	-	-	1 753	7 863	9 616	-	-	-	-	29 070	29 070	1 753	36 933	38 686	
	Gent (Ghent)	5 741	-	5 741	-	-	-	-	-	-	-	-	-	5 741	-	5 741	
<b>Summe</b>	<b>8 171</b>	-	<b>8 171</b>	<b>1 753</b>	<b>7 863</b>	<b>9 616</b>	-	-	-	-	<b>2 836</b>	<b>29 070</b>	<b>31 906</b>	<b>12 760</b>	<b>36 933</b>	<b>49 693</b>	
Frankreich	Montoir De Bretagne	4 005	-	4 005	-	-	-	-	-	-	-	-	-	4 005	-	4 005	
	<b>Summe</b>	<b>4 005</b>	-	<b>4 005</b>	-	-	-	-	-	-	-	-	-	<b>4 005</b>	-	<b>4 005</b>	
Spanien	Aviles	3 000	-	3 000	-	-	-	-	-	-	-	-	-	3 000	-	3 000	
	Sevilla	-	6 277	6 277	-	-	-	-	-	-	-	-	-	-	6 277	6 277	
<b>Summe</b>	<b>3 000</b>	<b>6 277</b>	<b>9 277</b>	-	-	-	-	-	-	-	-	-	-	<b>3 000</b>	<b>6 277</b>	<b>9 277</b>	
Italien	Cagliari	-	-	-	-	-	-	-	-	-	8 078	-	8 078	8 078	-	8 078	
	<b>Summe</b>	-	-	-	-	-	-	-	-	-	<b>8 078</b>	-	<b>8 078</b>	<b>8 078</b>	-	<b>8 078</b>	

**Der Seeverkehr der Lübecker Häfen 2017 nach Schiffsarten und Verkehrsbezirken/Gütermenge in t**

Schiffsart		Schüttgutfrachtschiff			Containerschiff			Stückgutfrachtschiff			Ro/Ro-Schiff/Fährschiff			Gesamt		
Länder	Hafen	An	Ab	Summe	An	Ab	Summe	An	Ab	Summe	An	Ab	Summe	An	Ab	Gesamt
Kroatien	Jelsa	4 003	-	4 003	-	-	-	-	-	-	-	-	-	4 003	-	4 003
	<b>Summe</b>	<b>4 003</b>	-	<b>4 003</b>	-	-	-	-	-	-	-	-	-	<b>4 003</b>	-	<b>4 003</b>
Türkei	Vourla	-	-	-	-	-	-	24 006	-	24 006	-	-	-	24 006	-	24 006
	<b>Summe</b>	-	-	-	-	-	-	<b>24 006</b>	-	<b>24 006</b>	-	-	-	<b>24 006</b>	-	<b>24 006</b>
Polen	Swinoujscie (Swinemünde)	1 750	-	1 750	-	-	-	11 243	-	11 243	-	-	-	12 993	-	12 993
	Szczecin (Stettin)	8 313	-	8 313	-	-	-	5 290	-	5 290	-	-	-	13 603	-	13 603
	Police / Szczecin	2 197	-	2 197	-	-	-	-	-	-	-	-	-	2 197	-	2 197
	Gdynia (Gdingen)	27 042	-	27 042	-	-	-	4 817	-	4 817	83 458	-	83 458	115 317	-	115 317
	Gdansk (Danzig)	9 625	-	9 625	-	-	-	-	-	-	-	-	-	9 625	-	9 625
	Darlowo (Rügenwalde)	2 434	-	2 434	-	-	-	-	-	-	-	-	-	2 434	-	2 434
	<b>Summe</b>	<b>51 351</b>	-	<b>51 351</b>	-	-	-	<b>21 350</b>	-	<b>21 350</b>	<b>83 458</b>	-	<b>83 458</b>	<b>156 169</b>	-	<b>156 169</b>
Russland	Sankt Petersburg	7 622	-	7 622	61 175	53 303	114 478	-	-	-	177 673	183 676	361 349	246 470	236 979	483 449
	Kronshtadt	36 389	-	36 389	-	-	-	-	-	-	-	5 004	5 004	36 389	5 004	41 393
	Vyborg	7 340	-	7 340	-	-	-	-	-	-	-	-	-	7 340	-	7 340
	<b>Summe</b>	<b>51 351</b>	-	<b>51 351</b>	<b>61 175</b>	<b>53 303</b>	<b>114 478</b>	-	-	-	<b>177 673</b>	<b>188 680</b>	<b>366 353</b>	<b>290 199</b>	<b>241 983</b>	<b>532 182</b>
Litauen	Klaipeda (Memel)	129 104	21 158	150 262	-	-	-	-	-	-	-	-	-	129 104	21 158	150 262
	<b>Summe</b>	<b>129 104</b>	<b>21 158</b>	<b>150 262</b>	-	-	-	-	-	-	-	-	-	<b>129 104</b>	<b>21 158</b>	<b>150 262</b>
Lettland	Liepaja	2 391	-	2 391	-	-	-	50 752	-	50 752	367 147	323 627	690 774	420 290	323 627	743 917
	Ventspils (Windau)	-	-	-	-	-	-	13 726	-	13 726	10 405	13 113	23 518	24 131	13 113	37 244
	Riga	74 439	-	74 439	954	5 460	6 414	43 633	-	43 633	-	-	-	119 026	5 460	124 486
	Sloka	-	-	-	-	-	-	36 429	-	36 429	-	-	-	36 429	-	36 429
	<b>Summe</b>	<b>76 830</b>	-	<b>76 830</b>	<b>954</b>	<b>5 460</b>	<b>6 414</b>	<b>144 540</b>	-	<b>144 540</b>	<b>377 552</b>	<b>336 740</b>	<b>714 292</b>	<b>599 876</b>	<b>342 200</b>	<b>942 076</b>
Estland	Parnu	3 182	-	3 182	-	-	-	23 009	-	23 009	-	-	-	26 191	-	26 191
	Saaremaa (Oesel)	-	-	-	-	-	-	9 709	-	9 709	-	-	-	9 709	-	9 709
	Paldiski / Tallinn	-	-	-	-	-	-	-	-	-	226 594	323 513	550 107	226 594	323 513	550 107
	Wormso, Insel	36 414	1 748	38 162	-	-	-	3 052	-	3 052	-	-	-	39 466	1 748	41 214
<b>Summe</b>	<b>39 596</b>	<b>1 748</b>	<b>41 344</b>	-	-	-	<b>35 770</b>	-	<b>35 770</b>	<b>226 594</b>	<b>323 513</b>	<b>550 107</b>	<b>301 960</b>	<b>325 261</b>	<b>627 221</b>	
Ägypten	Damietta	10 935	-	10 935	-	-	-	-	-	-	-	-	-	10 935	-	10 935
	<b>Summe</b>	<b>10 935</b>	-	<b>10 935</b>	-	-	-	-	-	-	-	-	-	<b>10 935</b>	-	<b>10 935</b>
Algerien	Alger	-	25 299	25 299	-	-	-	-	-	-	-	-	-	-	25 299	25 299
	<b>Summe</b>	-	<b>25 299</b>	<b>25 299</b>	-	-	-	-	-	-	-	-	-	-	<b>25 299</b>	<b>25 299</b>
Marokko	Tangier	5 304	-	5 304	-	-	-	-	3 885	3 885	-	-	-	5 304	3 885	9 189
	<b>Summe</b>	<b>5 304</b>	-	<b>5 304</b>	-	-	-	-	<b>3 885</b>	<b>3 885</b>	-	-	-	<b>5 304</b>	<b>3 885</b>	<b>9 189</b>
Südafrika	Durban	-	26 611	26 611	-	-	-	-	-	-	-	-	-	-	26 611	26 611
	<b>Summe</b>	-	<b>26 611</b>	<b>26 611</b>	-	-	-	-	-	-	-	-	-	-	<b>26 611</b>	<b>26 611</b>
Kanada	Üh.Vb 702 Neufundland	-	2 197	2 197	-	-	-	-	-	-	-	-	-	-	2 197	2 197
	<b>Summe</b>	-	<b>2 197</b>	<b>2 197</b>	-	-	-	-	-	-	-	-	-	-	<b>2 197</b>	<b>2 197</b>
Saudi Arabien	Jeddah (Jiddah)	-	124 411	124 411	-	-	-	-	-	-	-	-	-	-	124 411	124 411
	<b>Summe</b>	-	<b>124 411</b>	<b>124 411</b>	-	-	-	-	-	-	-	-	-	-	<b>124 411</b>	<b>124 411</b>
Volksrepublik China	Dairen (Dailan)	-	999	999	-	-	-	-	-	-	-	-	-	-	999	999
	<b>Summe</b>	-	<b>999</b>	<b>999</b>	-	-	-	-	-	-	-	-	-	-	<b>999</b>	<b>999</b>
ohne Zuordnung	Keine Angabe	-	-	-	2 945	2 285	5 230	-	-	-	60 261	41 146	101 407	63 206	43 431	106 637
	<b>Summe</b>	-	-	-	<b>2 945</b>	<b>2 285</b>	<b>5 230</b>	-	-	-	<b>60 261</b>	<b>41 146</b>	<b>101 407</b>	<b>63 206</b>	<b>43 431</b>	<b>106 637</b>
<b>Gesamt</b>		<b>822 429</b>	<b>258 063</b>	<b>1 080 492</b>	<b>97 462</b>	<b>215 260</b>	<b>312 722</b>	<b>634 134</b>	<b>21 111</b>	<b>655 245</b>	<b>12 113 231</b>	<b>10 970 681</b>	<b>23 083 912</b>	<b>13 667 256</b>	<b>11 465 115</b>	<b>25 132 371</b>

## Umschlagsstrukturtable der Lübecker Häfen 2016 und 2017 nach Kaianlagen

Kaianlage	2016		2017		Veränderung gegenüber Vorjahr in %
	in t	in %	in t	in %	
Privantanlagen Ro/Ro und Lo/Lo	2 194 588	9,2	2 638 813	10,5	20,2
Öffentliche Anlagen Lo/Lo:	719 037	3,0	604 726	2,4	- 15,9
Öffentliche Anlagen Ro/Ro:					
Skandinavienkai:	16 594 516	69,4	18 040 353	71,8	8,7
davon					
- Güter	9 406 808	39,3	10 325 866	41,1	9,8
- Eigengewichte	7 187 708	30,0	7 714 487	30,7	7,3
Nordland-/Konstinkai:	1 738 596	7,3	1 561 591	6,2	- 10,2
davon					
- Güter	1 398 364	5,8	1 272 700	5,1	- 9,0
- Eigengewichte	340 232	1,4	288 891	1,1	- 15,1
Schlutupkai:	1 125 065	4,7	844 156	3,4	- 25,0
davon					
- Güter	961 275	4,0	714 154	2,8	- 25,7
- Eigengewichte	163 790	0,7	130 002	0,5	- 20,6
Seelandkai:	1 549 547	6,5	1 442 801	5,7	- 6,9
davon					
- Güter	1 136 030	4,7	1 252 267	5,0	10,2
- Eigengewichte	413 517	1,7	190 534	0,8	- 53,9
<b>Gesamtsumme:</b>	<b>23 921 349</b>	<b>100,0</b>	<b>25 132 440</b>	<b>100,0</b>	<b>5,1</b>

## An- und abgehende Schiffe nach Größenordnung (BRZ und tdw) und Schiffsarten

Schiffsart	Schüttgutfrachtschiff			Containerschiff			Stückgutfrachtschiff			Ro/Ro-Schiff/Fährschiff			Kreuzfahrtschiffe			Gesamt
	An	Ab	Summe	An	Ab	Summe	An	Ab	Summe	An	Ab	Summe	An	Ab	Summe	
Bruttoreaumzahl	Anzahl der Schiffe															
Von 1 bis 999 BRZ	10	10	20	37	31	68	-	-	-	-	-	-	-	-	-	<b>88</b>
Von 1 000 bis 4 999 BRZ	286	291	577	10	10	20	154	186	340	15	10	25	.	.	.	<b>964</b>
Von 5 000 bis 9 999 BRZ	13	11	24	127	135	262	51	42	96	62	50	112	-	-	-	<b>494</b>
Von 10 000 bis 14 999 BRZ	-	-	-	-	-	-	-	-	-	212	208	420	-	-	-	<b>420</b>
Von 15 000 bis 19 999 BRZ	-	-	-	-	-	-	-	-	-	12	115	235	.	.	.	<b>239</b>
Von 20 000 bis 24 999 BRZ	5	5	10	-	-	-	-	-	-	285	272	557	7	7	14	<b>581</b>
Von 25 000 bis 29 999 BRZ	.	.	.	-	-	-	-	-	-	971	956	1 927	.	.	4	<b>1 933</b>
Von 30 000 bis 39 999 BRZ	.	.	4	-	-	-	-	-	-	1 374	1 366	2 740	.	.	4	<b>2 748</b>
Von 40 000 bis 49 999 BRZ	3	3	6	-	-	-	-	-	-	607	599	1 206	.	.	4	<b>1 216</b>
<b>Summe</b>	<b>317</b>	<b>320</b>	<b>641</b>	<b>174</b>	<b>176</b>	<b>350</b>	<b>205</b>	<b>228</b>	<b>436</b>	<b>3 538</b>	<b>3 576</b>	<b>7 222</b>	<b>7</b>	<b>7</b>	<b>26</b>	<b>8 683</b>

Schiffsart	Schüttgutfrachtschiff			Containerschiff			Stückgutfrachtschiff			Ro/Ro-Schiff/Fährschiff			Kreuzfahrtschiffe			Gesamt
	An	Ab	Summe	An	Ab	Summe	An	Ab	Summe	An	Ab	Summe	An	Ab	Summe	
tdw	Schiffe															
Von 1 bis 999 tdw	.	.	.	-	-	-	.	.	.	-	-	-	.	.	.	<b>6</b>
Von 1 000 bis 1 999 tdw	67	83	150	-	-	-	-	-	-	30	30	60	.	.	.	<b>212</b>
Von 2 000 bis 2 999 tdw	49	50	99	-	-	-	5	5	10	-	-	-	3	3	6	<b>115</b>
Von 3 000 bis 3 999 tdw	96	89	185	-	-	-	31	30	61	-	-	-	5	5	10	<b>256</b>
Von 4 000 bis 4 999 tdw	52	49	101	-	-	-	121	146	267	227	227	454	.	.	.	<b>824</b>
Von 5 000 bis 5 999 tdw	17	15	32	-	-	-	28	28	56	60	48	108	.	.	.	<b>198</b>
Von 6 000 bis 6 999 tdw	16	16	32	-	-	-	43	39	82	1 175	1 175	2 350	-	-	-	<b>2 464</b>
Von 7 000 bis 7 999 tdw	3	3	6	-	-	-	13	13	26	118	109	227	-	-	-	<b>259</b>
Von 8 000 bis 8 999 tdw	7	5	12	-	-	-	-	-	-	6	6	12	.	.	.	<b>26</b>
Von 9 000 bis 9 999 tdw	3	3	6	137	145	282	-	-	-	607	599	1 206	-	-	-	<b>1 494</b>
Von 10 000 bis 10 999 tdw	-	-	-	-	-	-	-	-	-	344	344	688	-	-	-	<b>688</b>
Von 11 000 bis 11 999 tdw	-	-	-	-	-	-	-	-	-	635	613	1 248	-	-	-	<b>1 248</b>
Von 12 000 bis 12 999 tdw	-	-	-	-	-	-	-	-	-	85	85	170	-	-	-	<b>170</b>
Von 13 000 bis 13 999 tdw	-	-	-	-	-	-	-	-	-	47	43	90	.	.	4	<b>94</b>
Von 14 000 bis 20 000 tdw	-	-	-	-	-	-	-	-	-	306	291	597	-	-	-	<b>597</b>
Über 20 000 tdw	9	9	18	-	-	-	.	.	.	6	6	12	-	-	-	<b>32</b>
<b>Summe</b>	<b>320</b>	<b>323</b>	<b>643</b>	<b>137</b>	<b>145</b>	<b>282</b>	<b>243</b>	<b>263</b>	<b>506</b>	<b>3 646</b>	<b>3 576</b>	<b>7 222</b>	<b>15</b>	<b>15</b>	<b>30</b>	<b>8 683</b>