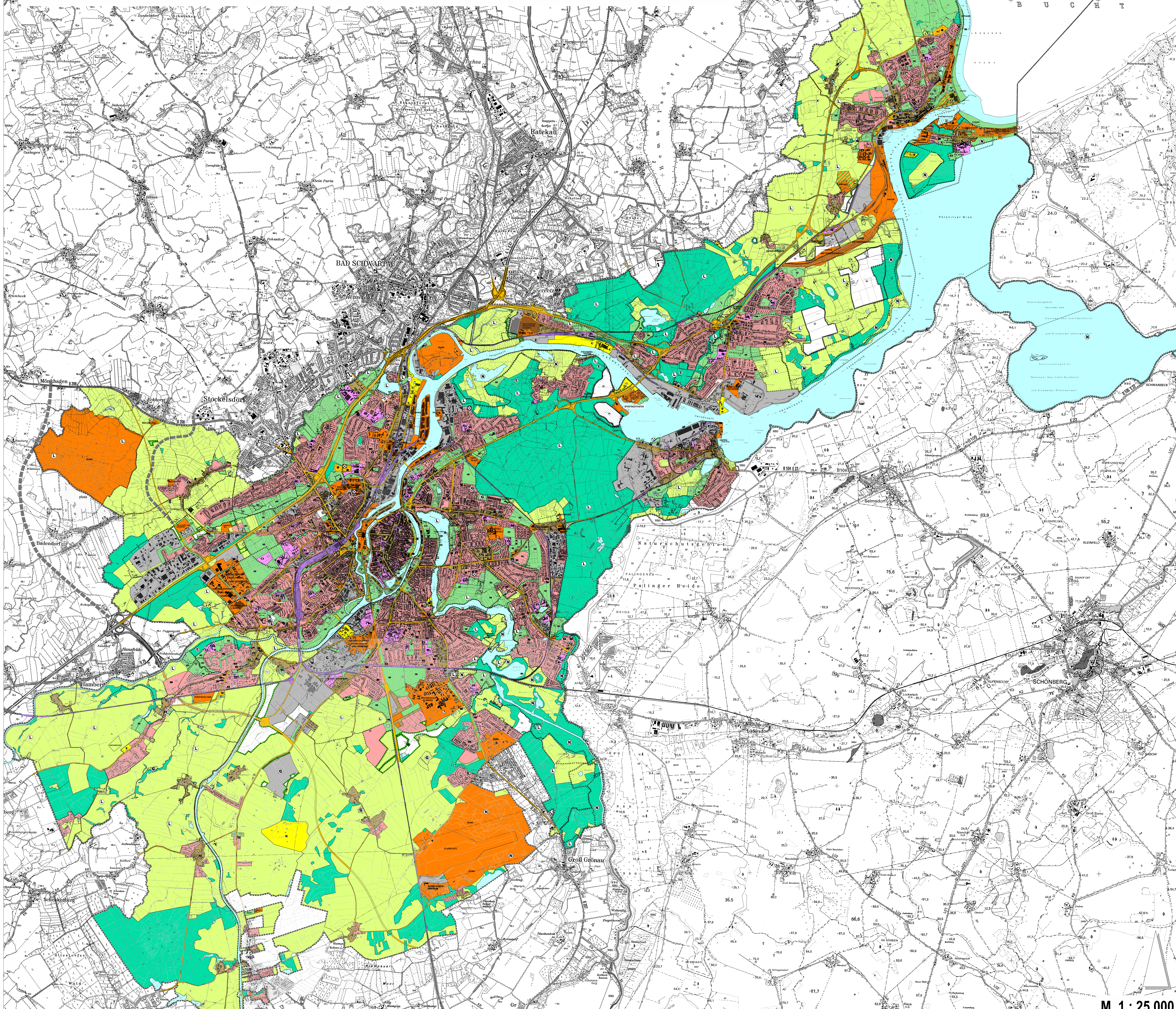


FLÄCHENNUTZUNGSPLAN DER HANSESTADT LÜBECK



Flächennutzungsplan für das Gebiet der Hansestadt Lübeck

zuletzt geändert / berichtigt durch die 151. Änderung / Berichtigung (01.10.2024)
Planzeichnung / Stand: Oktober 2024

- ### Bauflächen § 1 (1) BauNVO
- Wohnbaufläche
 - Gemischte Baufläche
 - Gewerbliche Baufläche
 - Sonderbaufläche nach Art der Zweckbestimmung
 - Sonderbaufläche mit hohem Grünanteil

- ### Flächen für den Gemeinbedarf § 5 (2) Nr. 2 BBauG
- Fläche für den Gemeinbedarf
 - Öffentliche Verwaltungen
 - Schule
 - Kirche
 - Jugendheim
 - Kindertagesstätte
 - Altenheim
 - Heim
 - Krankenhaus
 - Kulturelle Einrichtungen
 - Schwimm- oder Sporthalle
 - Post
 - Feuerwehr
 - Markt
 - Schutzbunker

- ### Verkehrsflächen § 5 (2) Nr. 3 BBauG
- Autobahn und autobahnähnliche Straßen
 - Sonstige überörtliche und örtliche Hauptverkehrsstraßen
 - Ruhender Verkehr
 - Parkplätze für Motor-Caravans
 - Bahnanlagen
 - Haltepunkt der DB
 - Hauptwanderweg
 - Hubschrauberlandeplatz
 - Park+Ride Anlage

- ### Flächen für Versorgungseinrichtungen § 5 (2) Nr. 4 BBauG
- Fläche für die Versorgung
 - Elektrizität
 - Gas
 - Wasser
 - Abwasser
 - Abfall

- ### Grünflächen § 5 (2) Nr. 5 BBauG
- Grünfläche
 - Parkanlage
 - Dauerkleingärten
 - Sportplatz
 - Sportboothafen
 - Spiel- und/oder Bolzplatz
 - Zeltplatz
 - Badeplatz, Freibad
 - Friedhof
 - Golfplatz
 - Landschaftseingrünung / Abstandsgrün

- ### Sonstige Freiflächen § 5 (2) Nr. 7, 8, 9, 10 BBauG
- Wasserfläche
 - Flächen für Aufschüttungen
 - Flächen für die Gewinnung von Steinen und Erden
 - Flächen für die Landwirtschaft
 - Wald
 - Erduldwald
 - Fläche für Maßnahmen zum Schutz, Pflege und Entwicklung von Natur und Landschaft
 - Biotopeflächen (§16a LNatSchG)

- ### Kennzeichnungen und nachrichtliche Übernahmen § 5 (5) u. (6) BBauG
- Naturschutzgebiet
 - Landschaftschutzgebiet
 - Landschaftschutzgebiet in Aussicht genommene Erweiterung
 - Flächen deren Böden erheblich mit umweltgefährdenden Stoffen belastet sind (§5 Abs. 3-4 BauG)
 - Flughafen Baubeschränkung
 - Schutzbereich nach dem Schutzbereichsgesetz
 - Freihaltebereich für den Ausbau des Elbe-Lübeck-Kanal
 - Sichtschneise zur Altstadt
 - Geschützter Landschaftsbestandteil

- Grenze Teilplan Krummesse
- Grenze des Plangebietes
- Von der Genehmigung ausgeschlossen

Koordinaten:
DKM 3: Stand 2004
1925 500 000 2001 2100 2100 2100 2200 2200 2201
Verarbeitet mit Genehmigung des Landesvermessungsamtes Schleswig-Holstein am 24.11.2004 1:600 5:14750
Verarbeitet mit Genehmigung des Landesvermessungsamtes Baden-Württemberg
Digitale Kartographie Planungsbüro Mottner GmbH, Natur